

LEGENDA SISTEMI ANTINCENDIO

Elementi in campo	Descrizione
	Cassetta per idrante completa UNI 45 composta da caricatrice a vite 1 1/2", sella portamanichetta, rotolo in nylon gommatto, lastra trasparente anti UV a fragilità programmata, lancia erogante a triplice effetto, raccordi, legature e cospiratore secondo la norma UNI 742/2011, cassetta in lamiera con portello in profilato di alluminio anodizzato di dimensioni indicative mm 360 x 360 x 130 per UNI 45.
	Estintore portatile a polvere polivalente per classi di fuoco A (combustibili solidi), B (combustibili liquidi), C (combustibili gassosi), tipo omologato secondo la normativa vigente, completo di supporto metallico per fissaggio a muro, manichetta con ugello, manometro ed ogni altro accessorio necessario all'installazione e funzionamento. [Estintore classe 34A - 144BC (kg 6)]
	Elettromagnete con fissaggio a parete e pulsante di sblocco manuale conforme alla norma UNI EE 1355, realizzato con corpo in ABS con base in acciaio zincato, alimentazione a 24Vdc, corrente assorbita 70mA, forza trainante > 55kg, pannello antimanipolazione residuo sul corpo magnetico, connettore di collegamento con variatore anti-disturbo, contropasta in acciaio.
	Pulsante di attivazione manuale delle luci di emergenza in contenitore termoplastico di colore rosso atto all'accensione del sistema delle luci di emergenza tramite collegamento con centrale di rilevazione incendi.
	Pulsante di allarme in contenitore termoplastico di colore rosso di tipo riarmabile dotato di chiave speciale di ripristino atto ad azionare un segnale di allarme riconoscibile dalla centrale, installato in custodia stagna IP55 da esterno.
	Pulsante di spaccio energia elettrica in contenitore termoplastico di colore rosso con vetro frangibile di tipo riarmabile dotato di chiave speciale di ripristino che taglia l'alimentazione al quadro di centrale, installato in custodia stagna IP55 da esterno.
	Targa ottico-acustica monofasica riportante l'indicazione di allarme incendio con lampade da 3W o a tecnologia LED, suono ed illuminazione programmabile, scritte intercambiabili, alimentazione 12-24V cc, autoalimentata con batterie NiCd, o senza sorgente autonoma in custodia metallica verniciata in ABS o in PVC autoestinguente, con potenza sonora di almeno 95 dB.
	Centrale modulare analogica ad indirizzamento di rilevazione incendi e fumi provvista di custodia metallica verniciata o in plastica, con logica a microprocessore per la gestione, rilevatori con indirizzamento fino a un massimo di 99 per linea, in grado di fornire un segnale per allarmi acustici ed ottici completa di alimentazione, caricatori, batterie in range, tastiera e display. [Centralina di rilevazione convenzionale di gas a due zone]
	Rilevatore di gas in custodia IP55, in grado di rilevare la presenza di miscele tossiche e/o esplosive con uscita in corrente 4-20 mA in grado di segnalare allarme, preallarme e controllo linea, alimentato a 12-24 Volt c.c., collegabile a centrali analogiche ad indirizzamento tramite scheda di interfaccia, completo di segnalazione luminosa a led, autoalimentato interna ed uscita relè c.c.
	Cassetta completa in acciaio per gruppo motopompa in linea o in drammazione UNI 70 composta da caricatrice d'intertrazione, lastra trasparente anti UV a fragilità programmata, valvola di ritegno Cipelet, valvola di sicurezza, idrante con girello F UNI 70, cassetta a parete con sportello in profilato di alluminio anodizzato dim. mm 780x385x400 fino a 2", mm 970x500x500 oltre 2".

Indicazioni di sicurezza

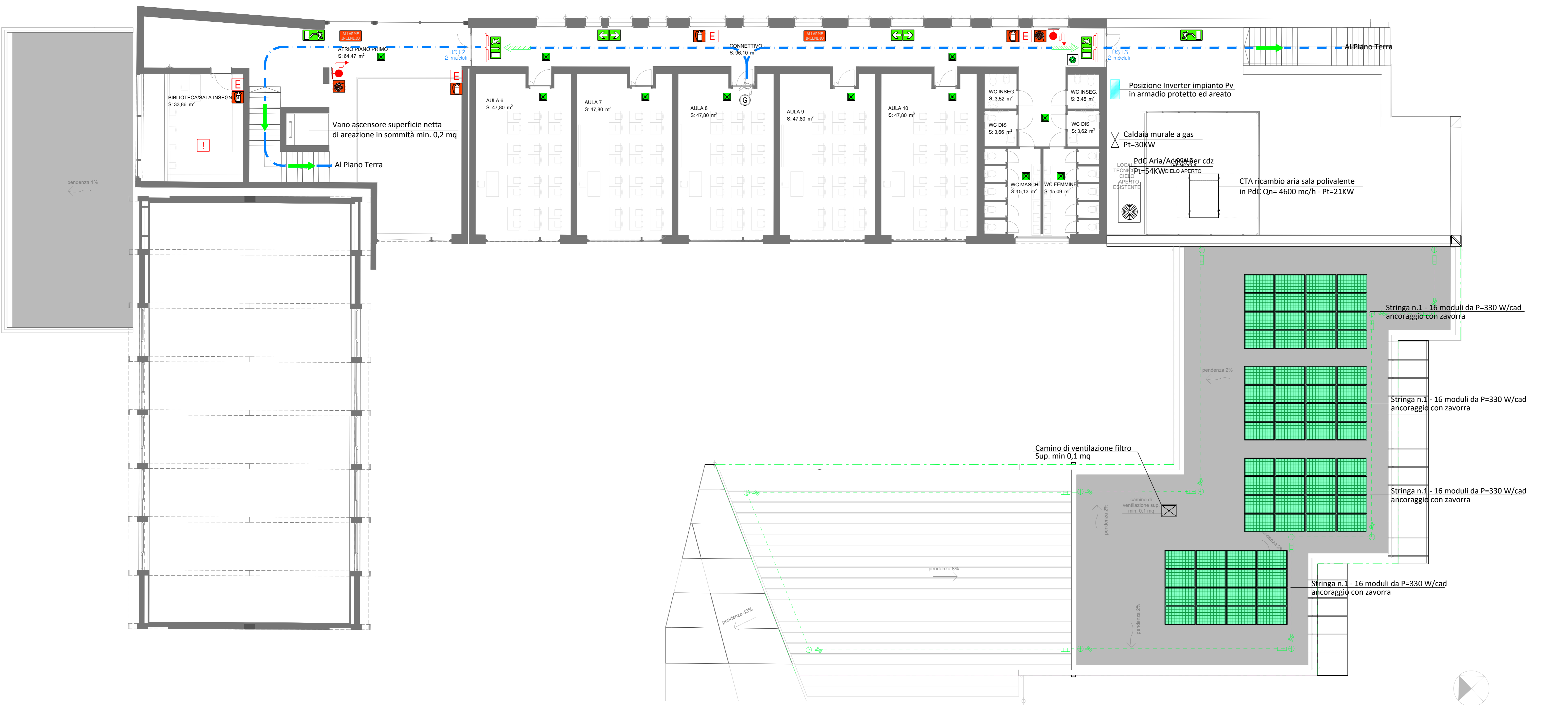
	Indicazione via di esodo: Percorso di uscita orizzontale
	Indicazione via di esodo: Percorso di uscita verso il basso
	Indicazione via di esodo: Percorso di uscita verso l'alto
	Indicazione delle distanze: Distanza di protezione
	Indicazioni costruttive: Porta dotata di Maniglia antipanico tipo Push
	Indicazioni costruttive: Porta resistente al fuoco con resistenza predeterminata (ES, REI120)
	Indicazioni costruttive: Struttura portante e separante con resistenza a fuoco predeterminata (ES, REI120)
	Indicazioni costruttive: Porte da tenere aperte durante l'attività a cura dei responsabili della sicurezza

Segnaletica di sicurezza e cartelli monitori

	Cartello da applicare a muro o su superfici lisce per "Idrante UNI45 a muro con flessibile e lancia frangitorce" realizzato mediante cartello in alluminio spessore minimo mm 0,5 oppure in materiale plastico spessore minimo mm 1,5 e leggibile da una distanza prefissata minima di 10 m se non diversamente specificato
	Cartello da applicare a muro o su superfici lisce per "Estintore portatile a polvere per fuochi di classe 13A-89BC" realizzato mediante cartello in alluminio spessore minimo mm 0,5 oppure in materiale plastico spessore minimo mm 1,5 e leggibile da una distanza prefissata minima di 10 m se non diversamente specificato
	Cartello da applicare a muro o su superfici lisce per "Gruppo motopompa UN170 e/o Idrante con attacco UN170" realizzato mediante cartello in alluminio spessore minimo mm 0,5 oppure in materiale plastico spessore minimo mm 1,5 e leggibile da una distanza prefissata minima di 10 m se non diversamente specificato
	Cartello da applicare a muro o su superfici lisce per "Valvola di sicurezza intercettazione metano" realizzato mediante cartello in alluminio spessore minimo mm 0,5 oppure in materiale plastico spessore minimo mm 1,5 e leggibile da una distanza prefissata minima di 10 m se non diversamente specificato
	Cartello da applicare a muro o su superfici lisce per "Interruttore elettrico generale" realizzato mediante cartello in alluminio spessore minimo mm 0,5 oppure in materiale plastico spessore minimo mm 1,5 e leggibile da una distanza prefissata minima di 10 m se non diversamente specificato
	Cartello da applicare a muro o su superfici lisce per "Allarme con tromba da stadio" realizzato mediante cartello in alluminio spessore minimo mm 0,5 oppure in materiale plastico spessore minimo mm 1,5 e leggibile da una distanza prefissata minima di 10 m se non diversamente specificato
	Cartello da applicare a muro o su superfici lisce per "Pulsante di attivazione manuale delle luci di emergenza" realizzato mediante cartello in alluminio spessore minimo mm 0,5 oppure in materiale plastico spessore minimo mm 1,5 e leggibile da una distanza prefissata minima di 10 m se non diversamente specificato

Cartellonistica da applicare a muro o su superfici lisce con indicazioni standardizzate di segnali di informazione e sicurezza, realizzata mediante cartelli in alluminio spessore minimo mm 0,5, oppure in materiale plastico spessore minimo mm 1,5 e leggibile da una distanza prefissata minima di 10 m se non diversamente specificato:

	Uscita di sicurezza verso FALTO - Uscita di sicurezza verso il BASSO
	Uscita di sicurezza LATERALE - Uscita di sicurezza FRONTALE
	Uscita di sicurezza attraverso le scale
	Indicazione di direzione generica per uscita di sicurezza
	Indicazione percorso di esodo valido anche per i diversamente abili



COMUNE DI SANSEPOLCRO
PROVINCIA DI AREZZO

SCUOLA PRIMARIA "C. COLLODI" DI SANSEPOLCRO II° STRALCIO

PROGETTO ESECUTIVO

EUTECNE s.r.l. architettura ingegneria Via Roma, 20 52020 - Prato P. 0575 24 470 www.eutecne.it		COMMITTENTE:
		COMUNE DI SANSEPOLCRO R.U.P. Arch. Gilda ROSATI
RESPONSABILE DELLA PROGETTAZIONE: ING. FEDERICO FRAPPI		
GRUPPO DI PROGETTAZIONE: Dott. Ing. Francesco ARZUFFI Dott. Arch. Daniela FALLOTTI Dott. Ing. Marina RICCI Dott. Arch. Gianluigi GONZALETTI Dott. Arch. Roberto BRUNELLI Dott. Arch. Giovanni BRUNELLI Dott. Arch. Luca FRAPPI Dott. Arch. Gennaro DELL'ACQUARO Dott. Arch. Giovanni BRUNELLI Dott. Arch. Yara MARZUZZI Dott. Ing. Erika PENNACCHI Geom. Massimiliano TONZANI Dott. Arch. Gian Paolo CAPPELLANI Dott. Ing. Irene RUFFELLI		

REV. N.	DATA	MOTIVO DELLA EMISSIONE	ESEGUITO	CONTROLLATO	APPROVATO
A	GIU 2019	PROGETTO ESECUTIVO	M.FALCINELLI	F.ARDINO	F.FRAPPI

TITOLO: PREVENZIONE INCENDI: COPERTURA CON IMPIANTO FOTVOLTAICO

CODICE COMMESSA: C26E_P03A

ELAB. P03A

SCALA: 1:100