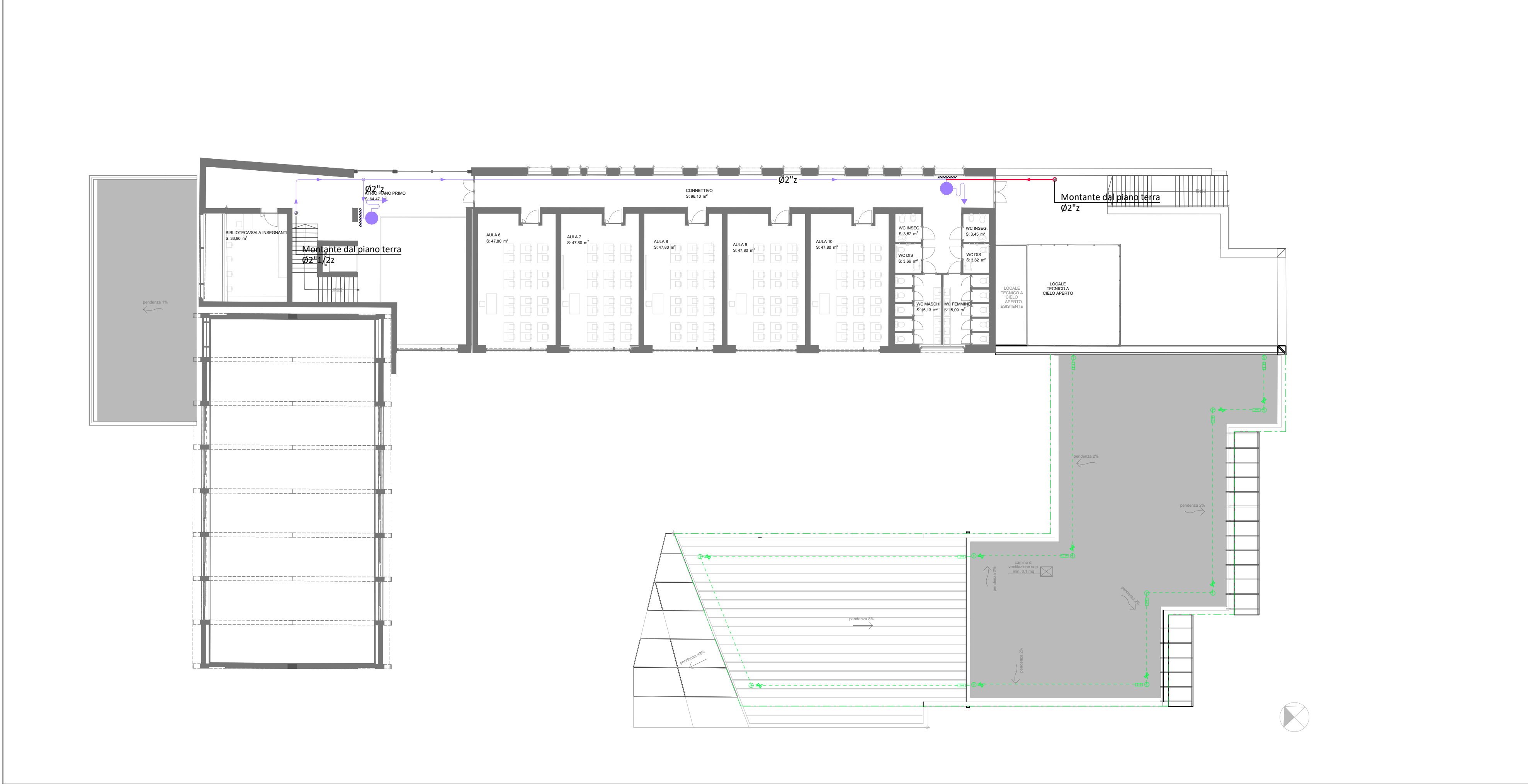
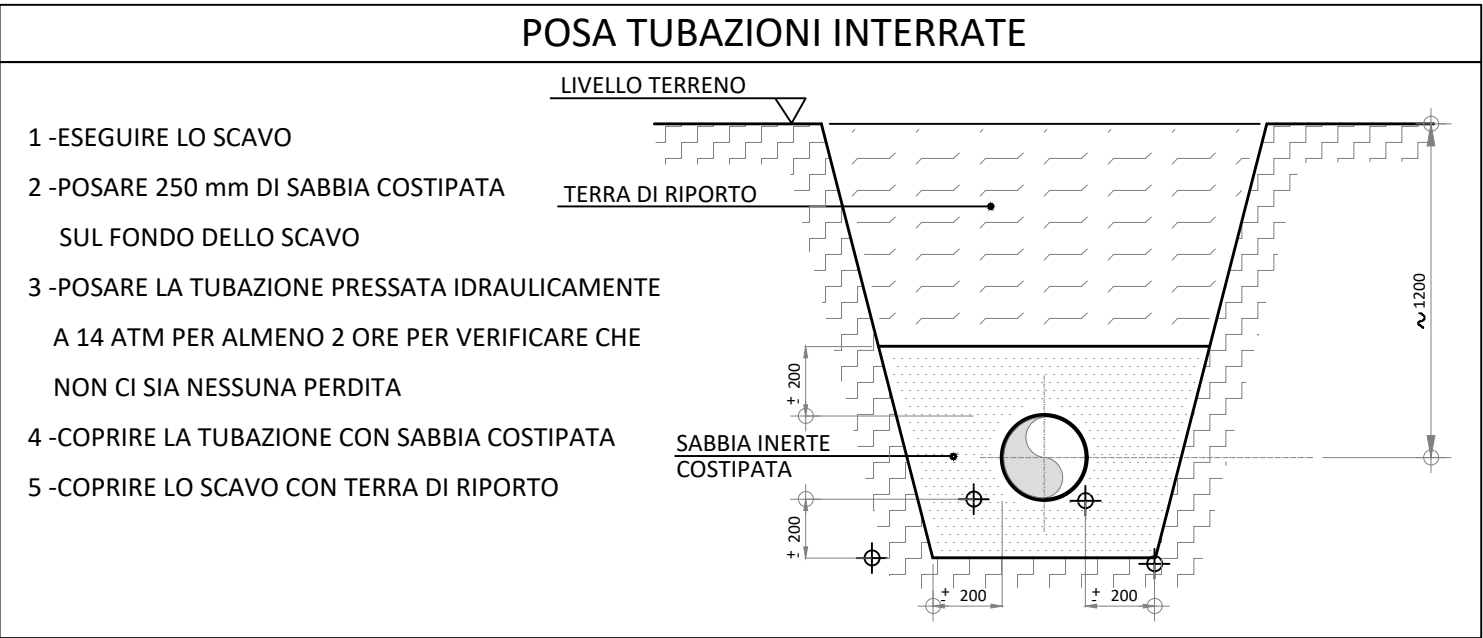
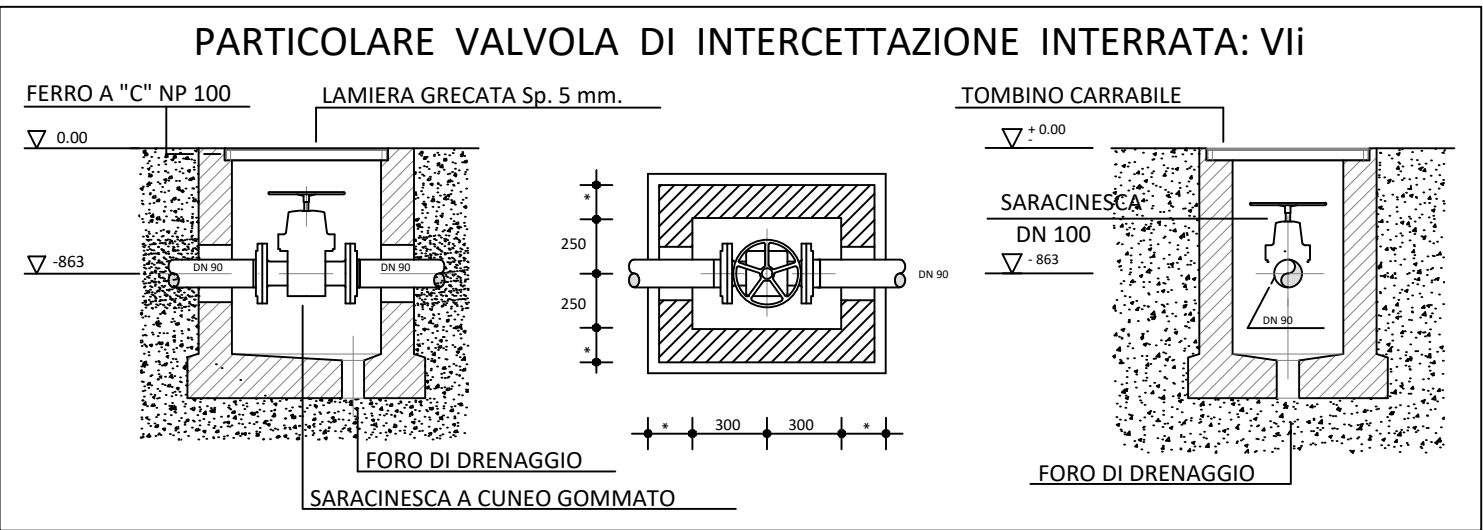
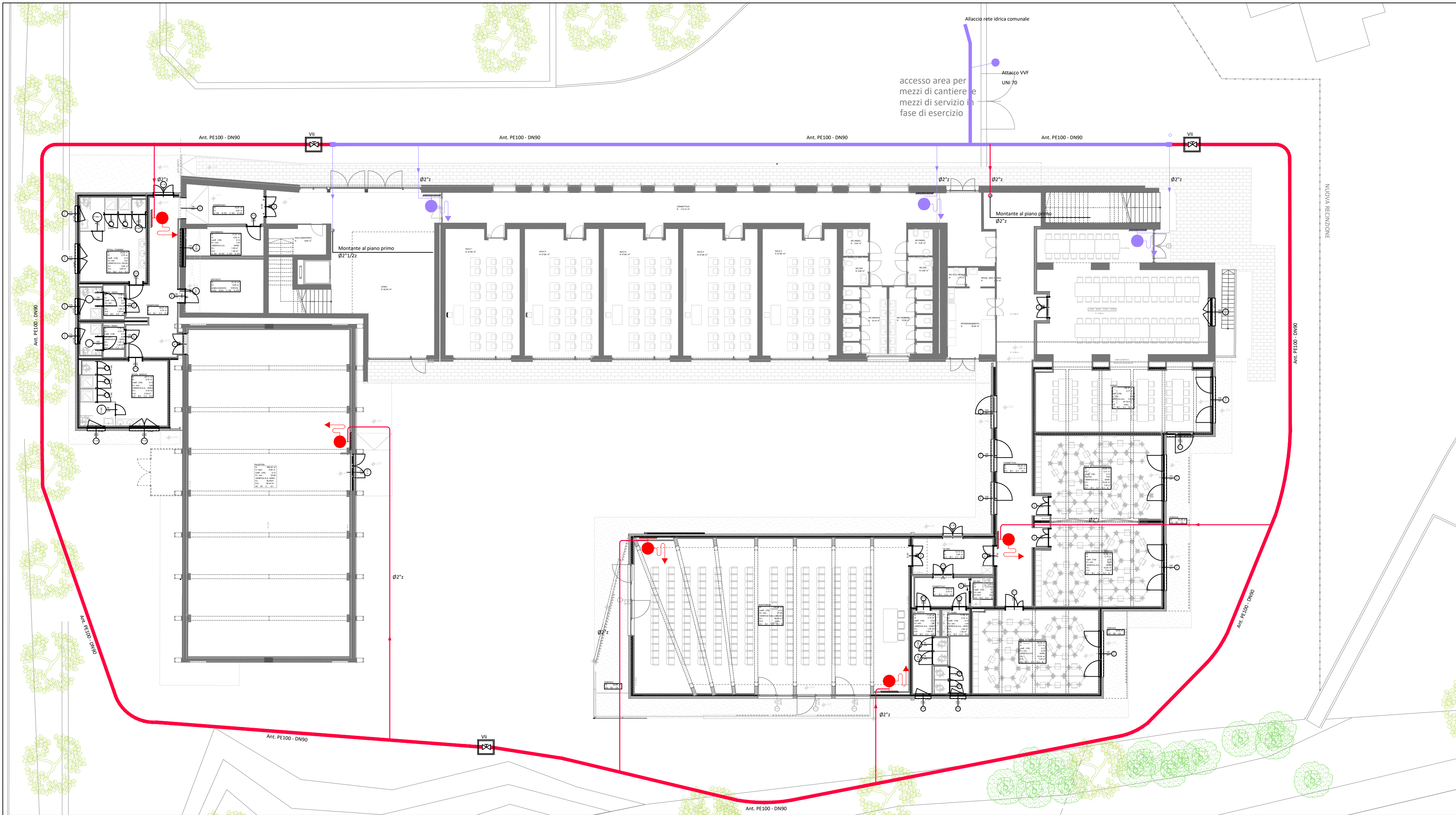


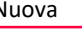
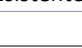
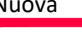



PIANTA PIANO PRIMO



PIANTA PIANO TERRA



| LEGENDA SISTEMI ANTINCENDIO | |
|---|--|
| Elementi in campo | |
|  | Cassetta per idrante completa UNI 45 composta da saracinesca a vite 1 1/2, sella portamanichetta, rotolo in nylon gommato, lastra trasparente anti UV a frangibilità programmata, lancia erogatrice a triplice effetto, raccordi, legature e coprilegature secondo la norma UNI 7422/2011, cassetta in lamiera con portello in profilato di alluminio anodizzato di dimensioni indicative mm 500 x 360 x 150 per UNI 45. |
|  | Cassetta completa in acciaio per gruppo motopompa in linea o in diramazione UNI 70 composto da saracinesca d'intercettazione, lastra trasparente anti UV a frangibilità programmata, valvola di ritegno Clapet, valvola di sicurezza, idrante con girello F UNI 70, cassetta a parete con sportello in profilato di alluminio anodizzato dim. mm 780x385x400 fino a 2 \" |
| SPECIFICHE TUBAZIONI | |
| Antincendio (Esterne o sottotraccia) | |
|  | Tubazioni di acciaio zincato tipo FM serie leggera secondo UNI EN 10255/2007 (Ex UNI 8863 file) e UNI ISO 7/1) comprensive di vite e manicotto, da utilizzare esclusivamente per colonne montanti in cavedi, per tubazioni staffate in vista ed esecuzione all'esterno e/o all'interno di centrali tecnologiche. |
|  | Esempio indicazione diametro: Ø3/4\" |
| Isolante di elastomero sintetico estruso a cellule chiuse in guaina flessibile o lastra, conducibilità λ ≤ 0.042 W/m°C a 40°C e resistenza alla diffusione del vapore μ>1500 spessore minimo per classe di posa secondo \"Tab. 1\" del D.P.R. 412/93, per tubazioni di acqua calda. Finitura esterna di protezione in alluminio 6/10 sec. prescrizioni di progetto. | |
| Antincendio (Interrate) | |
|  | Tubazioni di polietilene alta densità PE 100 colore nero prodotte secondo UNI EN 12201/2004 (Ex UNI 10910) rispondenti alle prescrizioni della Circolare n° 102 del 02/12/78 del Ministero della Sanità dotate di marchio di Qualità Tmax fino 40°C con giunzioni a manicotto o con saldatura di testa da per condotte in pressione, min. PN16. Esempio indicazione diametro: PE 100 - DN50 (diametro esterno tubazione) |
|  | |

COMUNE DI SANSEPOLCRO
PROVINCIA DI AREZZO

SCUOLA PRIMARIA "C. COLLODI" DI SANSEPOLCRO
II° STRALCIO



INGEGNERE DELLA PROVINCIA DI AREZZO
N° 1141
FRANCESCO ARDINO
SETTORE CIVILE E AMBIENTALE
SETTORE DELL'INFORMAZIONE

PROGETTO ESECUTIVO

EUTECNE
architettura | ingegneria

Via Romana, 30
01100 - Perugia
P +39 075 32 761
F +39 075 34 470

Via Roma, 20a
51036 - Cortona (AR) (L)
Isola d'Elba
Tel. +39 0585 971 589
office@eutecne.it
www.eutecne.it

RESPONSABILE DELLA PROGETTAZIONE
ING. FEDERICO FRAPPI

GRUPPO DI PROGETTAZIONE:
Dot. Ing. Francesco ARDINO
Dot. Arch. Simona LORENZINI
Dot. Arch. Luca FRAPPI
Dot. Arch. Ylenia MARGUZZI
Dot. Arch. Greta ROSI CAPPELLANI
Dot. Arch. Debora PALUMMO
Dot. Ing. Noemi BRISGATTI
Dot. Ing. Luca DELL'AVERSANO
Dot. Ing. Fabio FENALCINI
Dot. Ing. Sonia ANTONELLI
Dot. Ing. Martina RICCI
Dot. Geol. Armando GRUZI
Dot. Paola SFAMENI
Geom. Massimiliano TONZANI

COMMITTENTE:



COMUNE DI SANSEPOLCRO
R.U.P. Arch. Gilda ROSATI

TITOLO
PREVENZIONE INCENDI:
SCHEMA FUNZIONALE CENTRALE IDRICA ANTINCENDIO

ELAB.
P04A

CODICE COMMESSA
C25E_P04A

SCALA
1:200

| REV. N | DATA | MOTIVO DELLA EMISSIONE | ESEGUITO | CONTROLLATO | APPROVATO |
|--------|-----------|------------------------|--------------|-------------|-----------|
| A | GIU. 2019 | PROGETTO ESECUTIVO | M.FALCINELLI | F.ARDINO | F.FRAPPI |
| | | | | | |
| | | | | | |