

COMUNE DI SANSEPOLCRO

PROVINCIA DI AREZZO

SCUOLA PRIMARIA "C. COLLODI" DI SANSEPOLCRO II° STRALCIO



PROGETTO ESECUTIVO

EUTECNE s.r.l.
architettura | ingegneria

Via Romana, 30
06126 Perugia
T +39 075 32 761
F +39 075 34 470

Via Roma, 20/a
57034 Campo nell'Elba (LI)
Isola d'Elba
T/F +39 0565 977 589

office@eutecne.it
www.eutecne.it

RESPONSABILE DELLA PROGETTAZIONE
ING. FEDERICO FRAPPI

GRUPPO DI PROGETTAZIONE:

Dott. Ing. Francesco ARDINO
Dott. Arch. Olimpia LORENZINI
Dott. Arch. Luca FRAPPI
Dott. Arch. Vanla MARGUTTI
Dott. Arch. Gaia ROSI CAPPELLANI

Dott. Arch. Debora PALUMMO
Dott. Ing. Noemi BRIGANTI
Dott. Ing. Luca DELL'AVERSANO
Dott. Ing. Sonia ANTONELLI

Dott. Ing. Martina RICCI
Dott. Geol. Armando GRAZI
Dott. Paola SFAMENI
Geom. Massimiliano TONZANI

COMMITTENTE:



COMUNE DI SANSEPOLCRO

R.U.P. Arch. Gilda ROSATI

TITOLO

CORPO 1 - AMPLIAMENTO: RELAZIONE SULLE FONDAZIONI

ELAB.

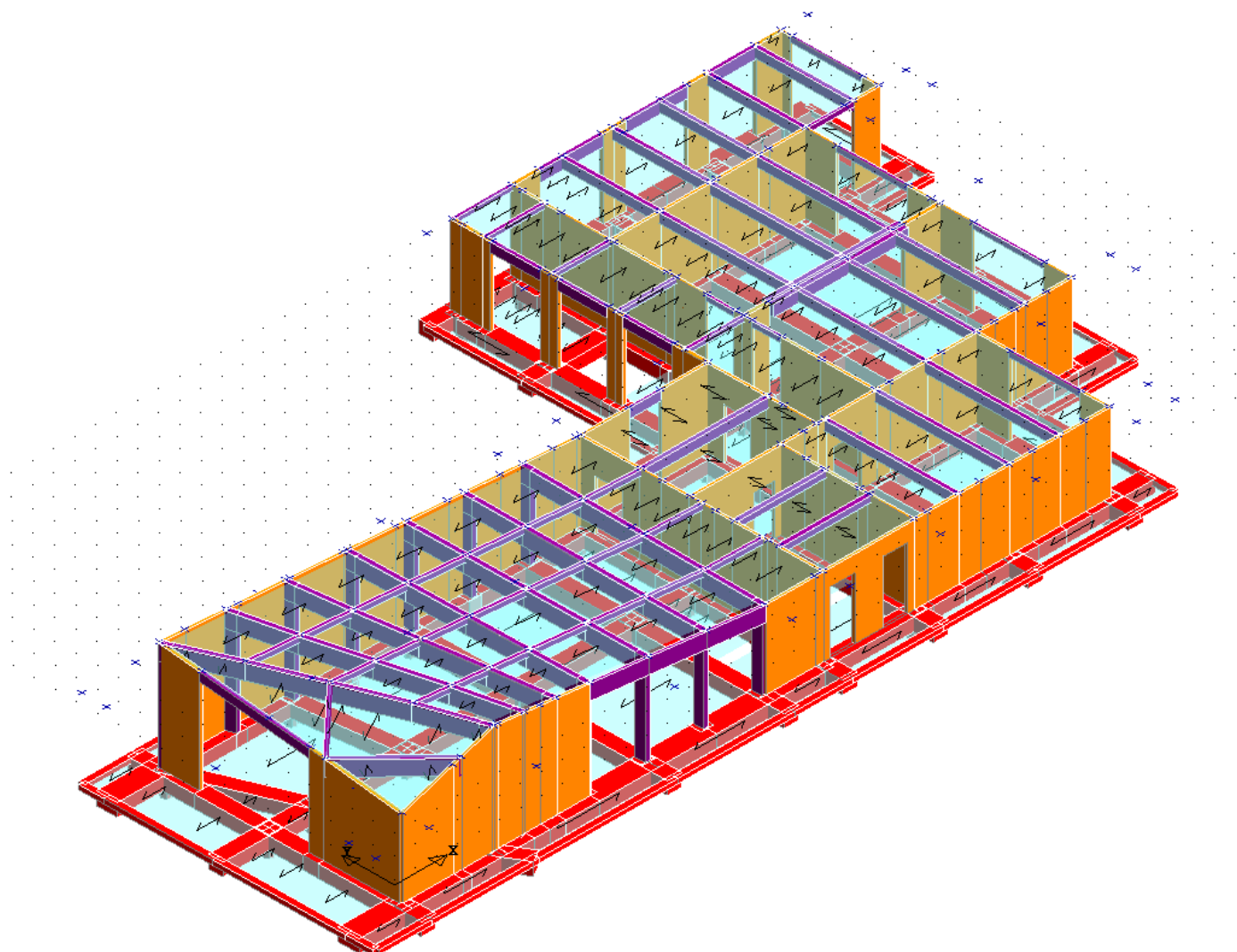
SAR4A

CODICE COMMESSA C25E_SAR4A

SCALA

--

REV. N	DATA	MOTIVO DELLA EMISSIONE	ESEGUITO	CONTROLLATO	APPROVATO
A	GIU.2019	PROGETTO ESECUTIVO	LDA	F.ARDINO	F.FRAPPI



RELAZIONE SULLE FONDAZIONI

La tipologia delle fondazioni è costituita da un graticcio di travi sostenuto da pali aventi diametro 60 cm e poggianti su uno strato di terreno dalle capacità portanti ampiamente verificate in rapporto allo scarico delle sollecitazioni provenienti dalla struttura.

Il calcolo della capacità portante del sistema fondale è stato effettuato considerando esclusivamente il contributo derivante dai pali e trascurando, a favore di sicurezza, l'eventuale contributo delle travi di collegamento dei pali

Le fondazioni sono state modellate insieme alla struttura in elevazione in modo da ottenere una risposta anche in termini di interazione terreno-struttura ed in modo da verificare la loro idoneità a sopportare i carichi di progetto (vedi relazione Geotecnica redatta con il programma di calcolo CDGs Win della STS).

Il Progettista delle Strutture