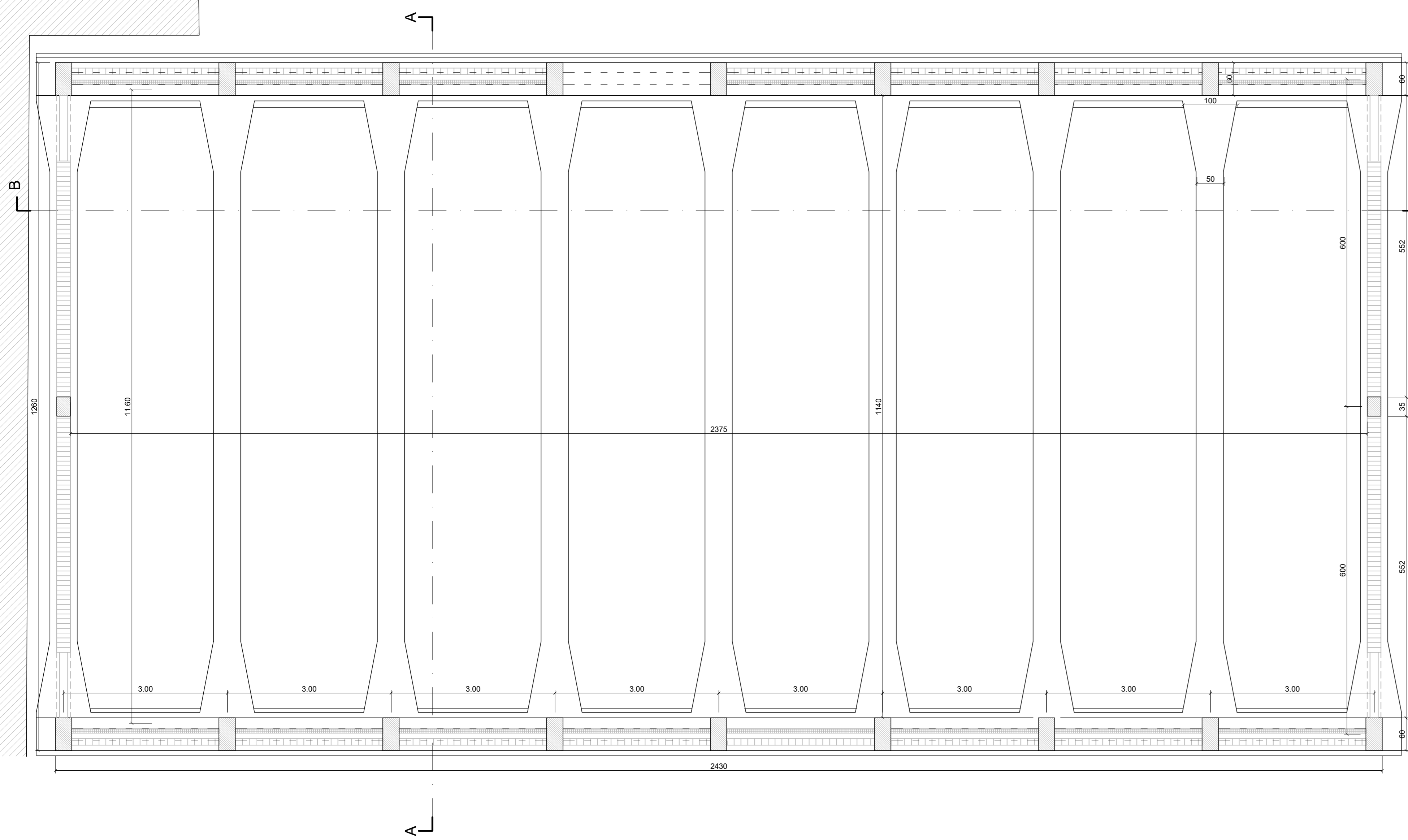
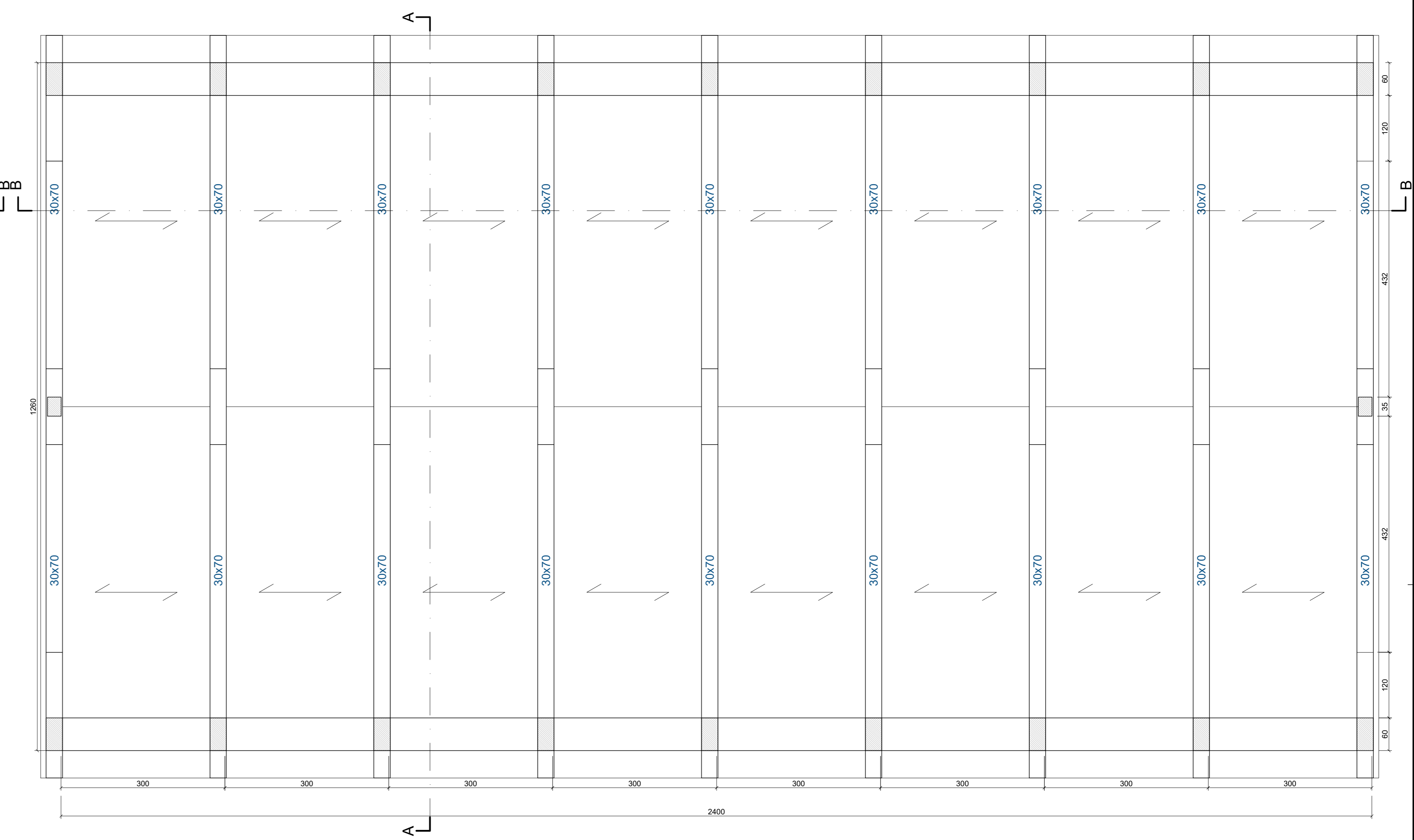


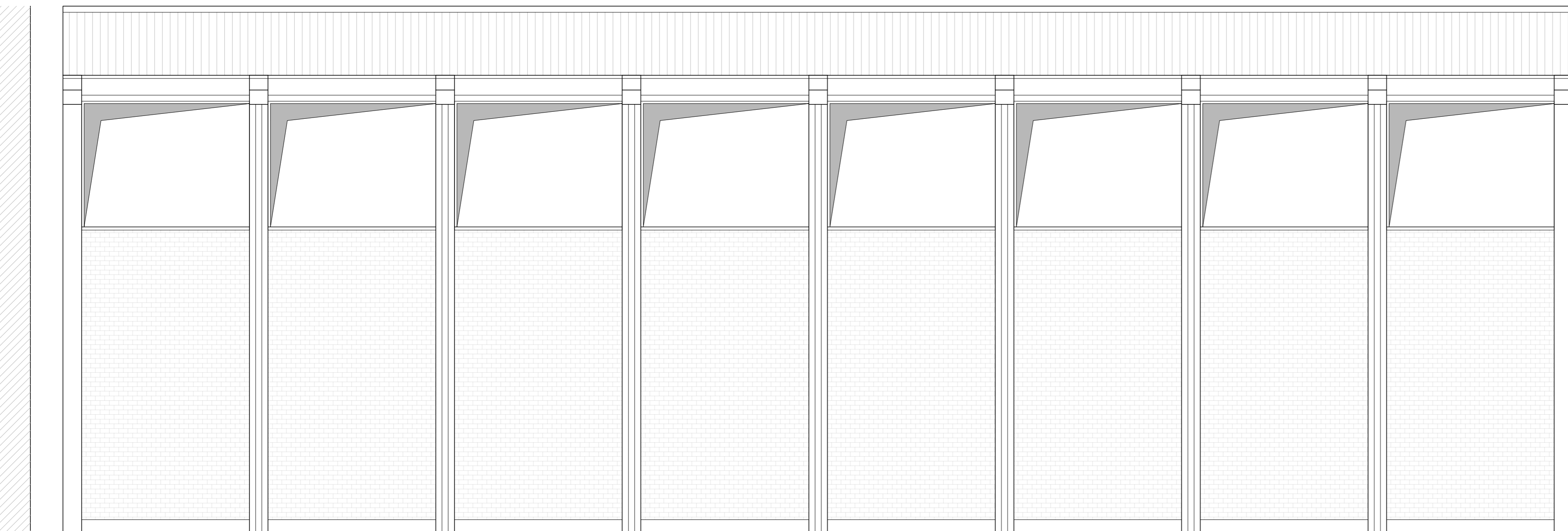
PIANTA FONDAZIONI



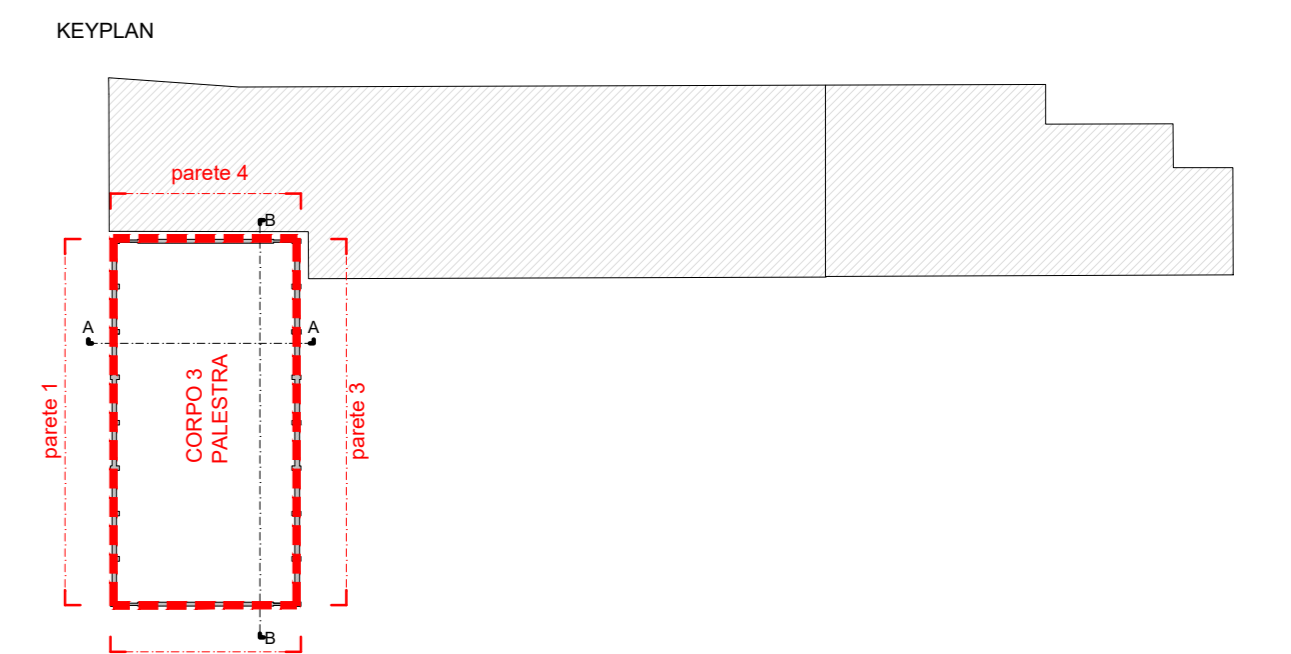
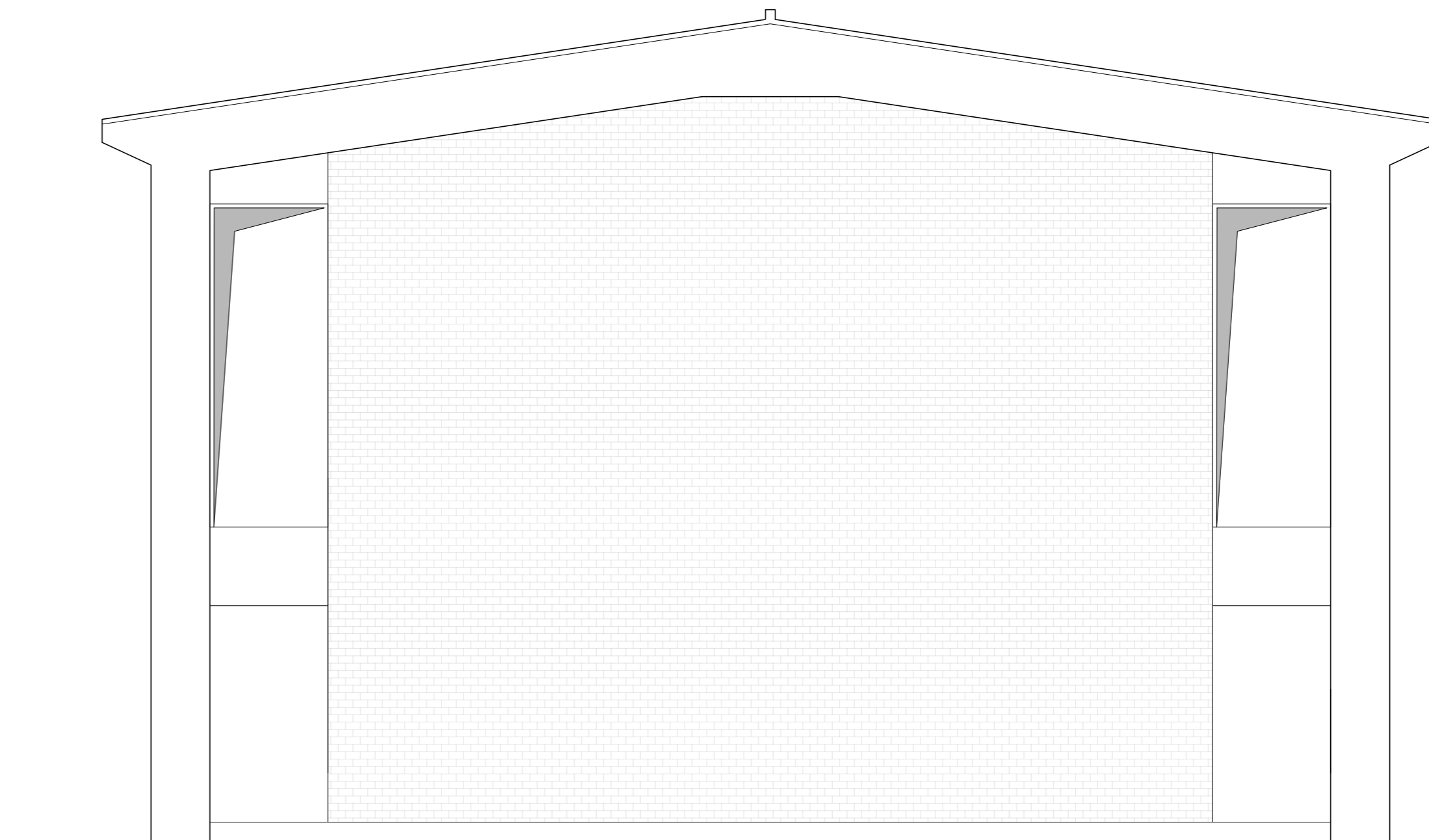
CARPENTERIA COPERTURA



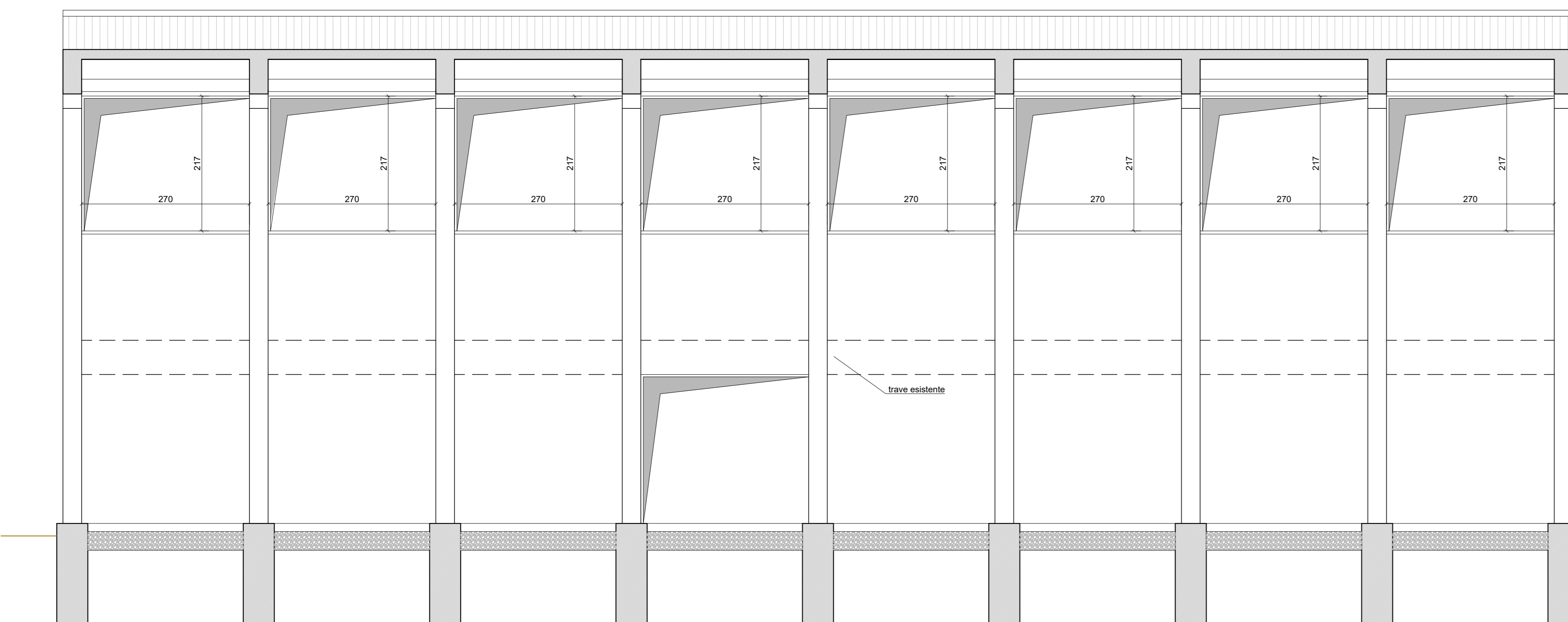
PROSPETTO PARETE 1



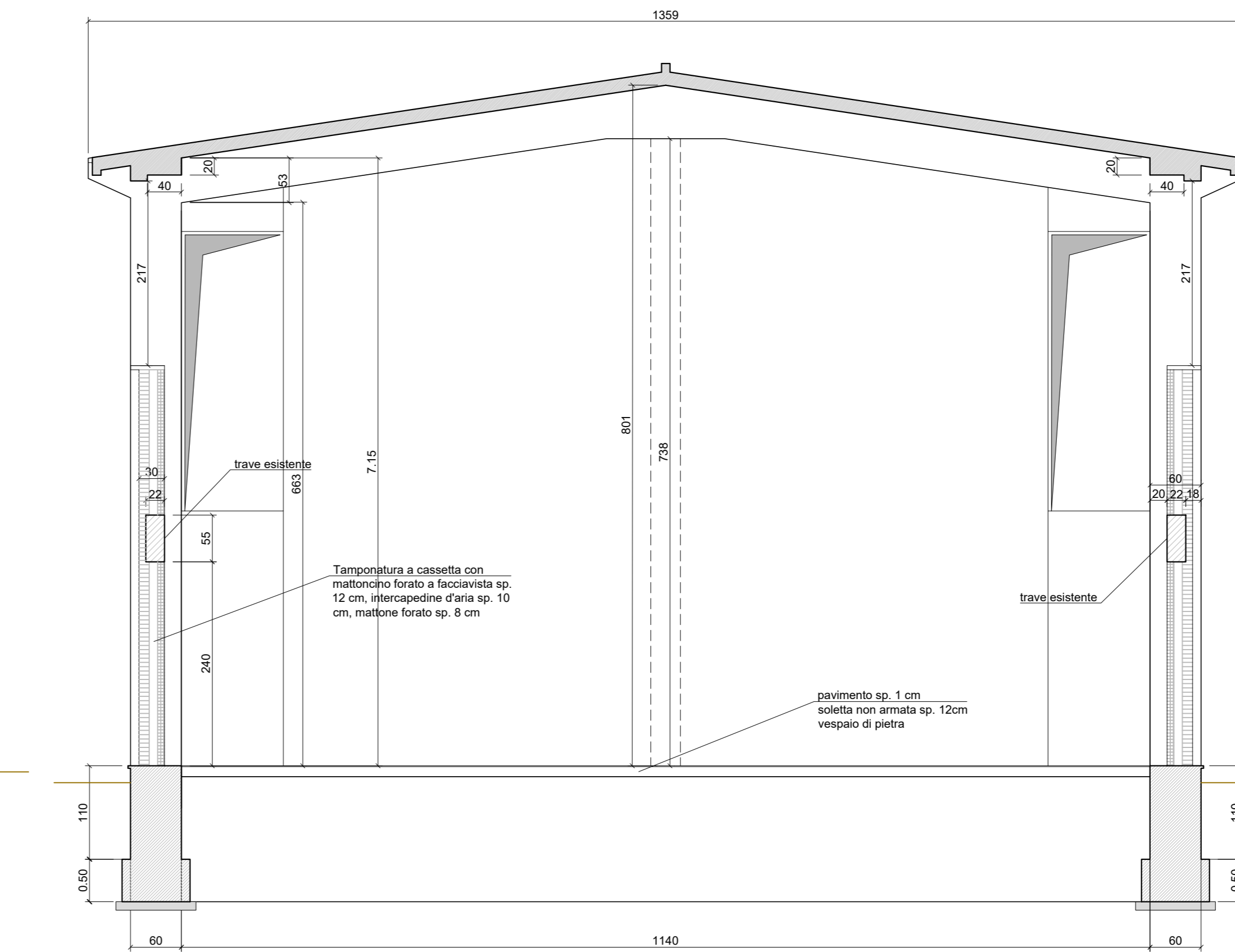
PROSPETTO PARETE 2



SEZIONE B-B



SEZIONE A-A



COMUNE DI SANSEPOLCRO
PROVINCIA DI AREZZO

SCUOLA PRIMARIA "C. COLLODI" DI SANSEPOLCRO
II° STRALCIO



PROGETTO ESECUTIVO

EUTECNE
architettura | ingegneria

RESPONSABILE DELLA PROGETTAZIONE
ING. FEDERICO FRAPPI

GRUPPO DI PROGETTAZIONE:
Dir. Ing. Francesco ARDINO, Dir. Arch. Daniela PALLIBICO, Dir. Ing. Matteo PEDI,
Dir. Arch. Chiara LORENZINI, Dir. Ing. Ivano BRUZZI, Dir. Geo. Adriano GRAD,
Dir. Arch. Luca FRAPPI, Dir. Ing. Luca DE LA VIGLIANZA, Dir. Geo. Paolo SPADINI,
Dir. Arch. Sara MARGOTTI, Dir. Ing. Sara ANTONELLI, Geo. Massimo TONZANI

COMMITTENTE:



COMUNE DI SANSEPOLCRO

R.U.P. Arch. Glia ROSATI

TITOLO	Corpo 3 - Palestra: stato attuale	ELAB.	SC01A
CODICE COMMESSA	C25E_SC01A	SCALA	1:50
REV. N.	DATA	MOTIVO DELLA EMISSIONE	ESEGUITO
A	GIU 2019	PROGETTO ESECUTIVO	GRG F. ARDINO F. FRAPPI