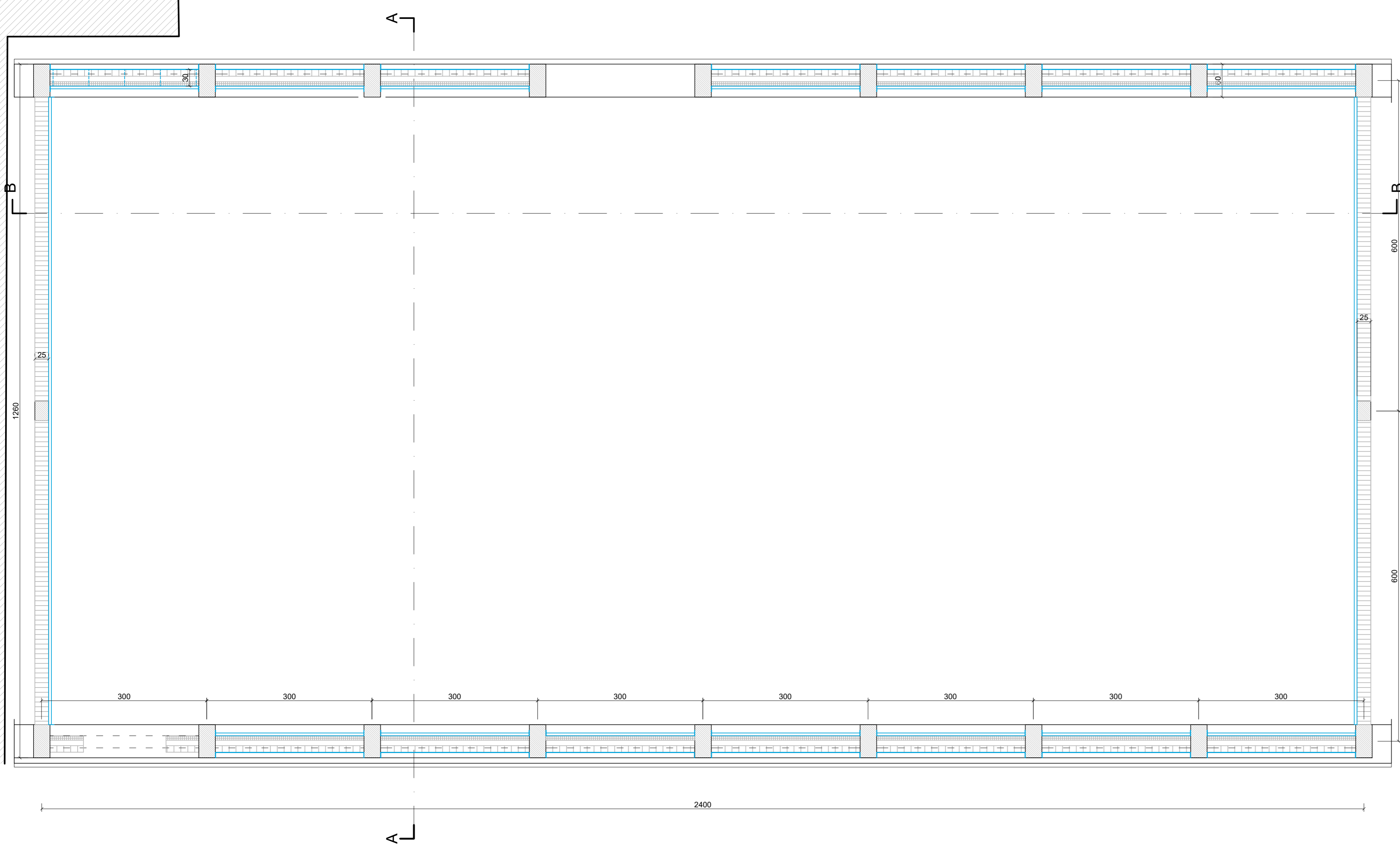
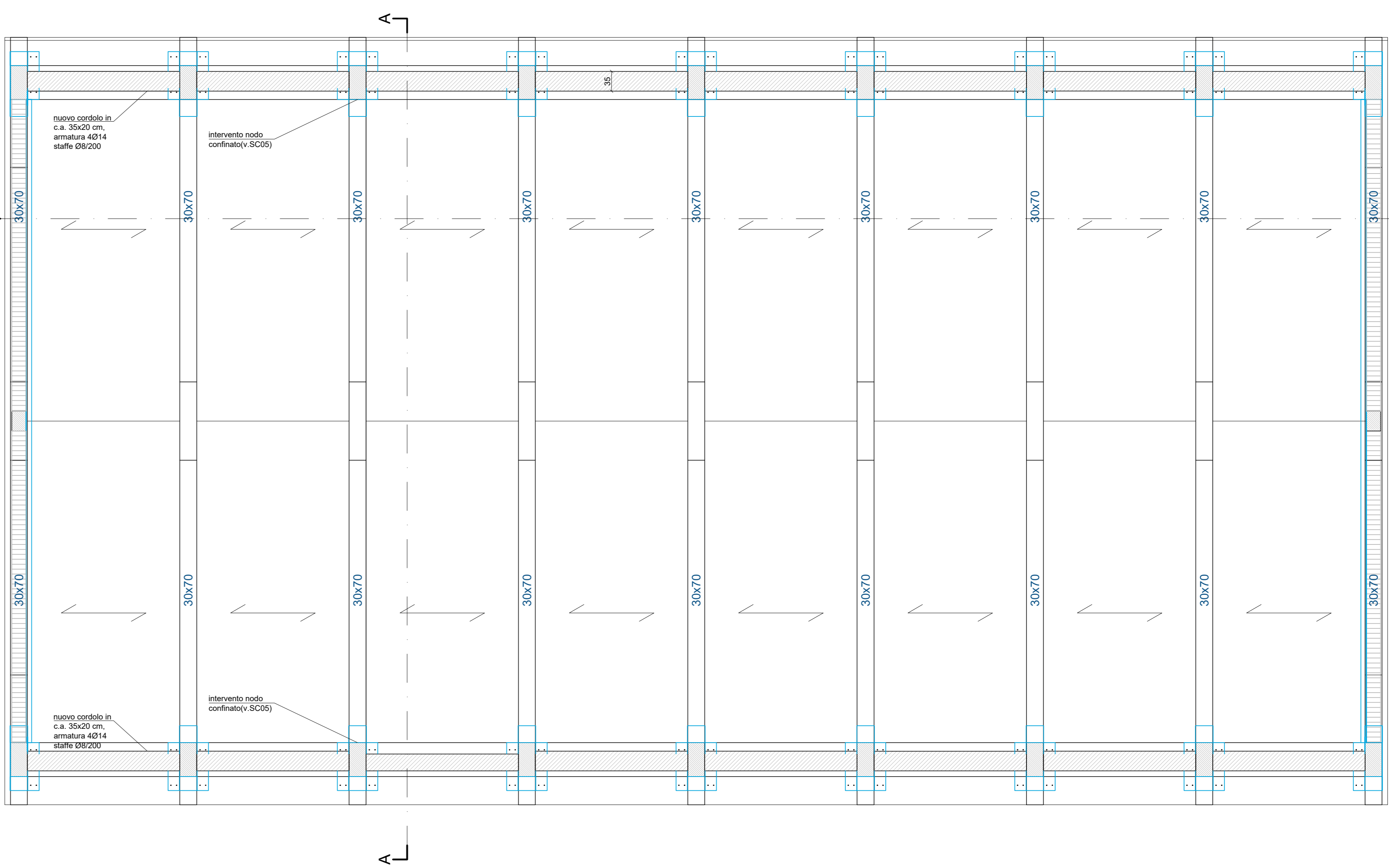


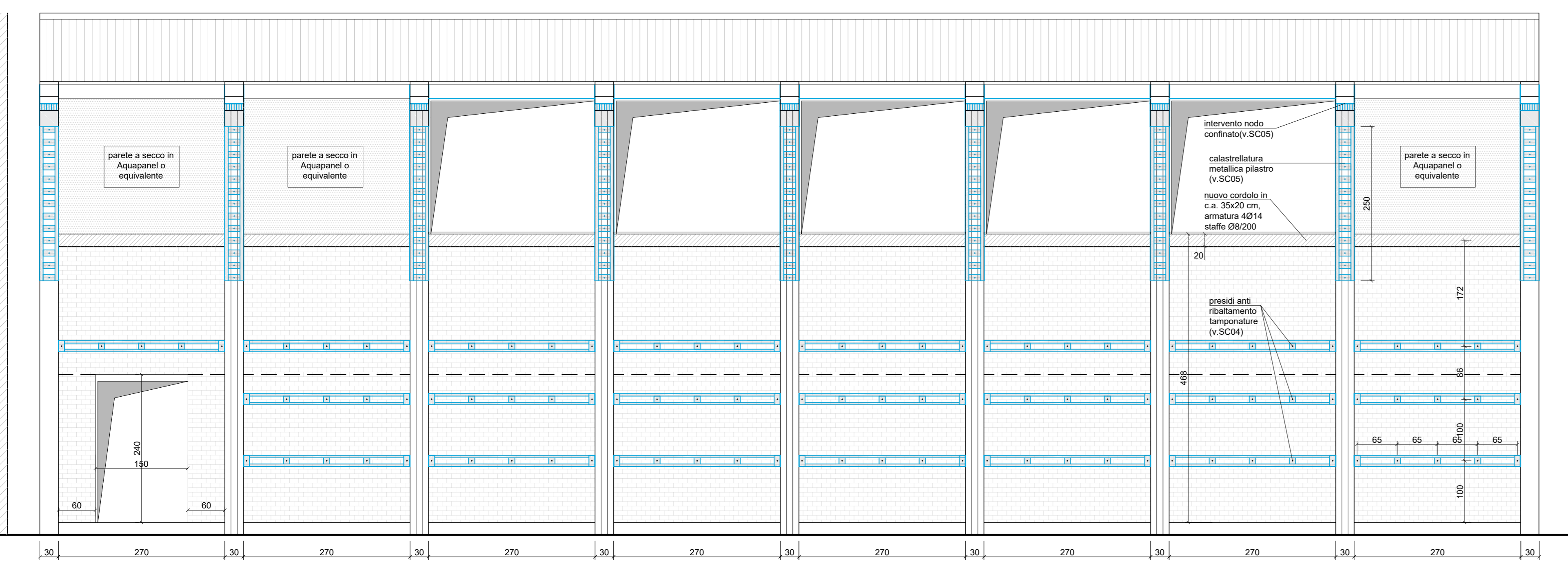
PIANTA



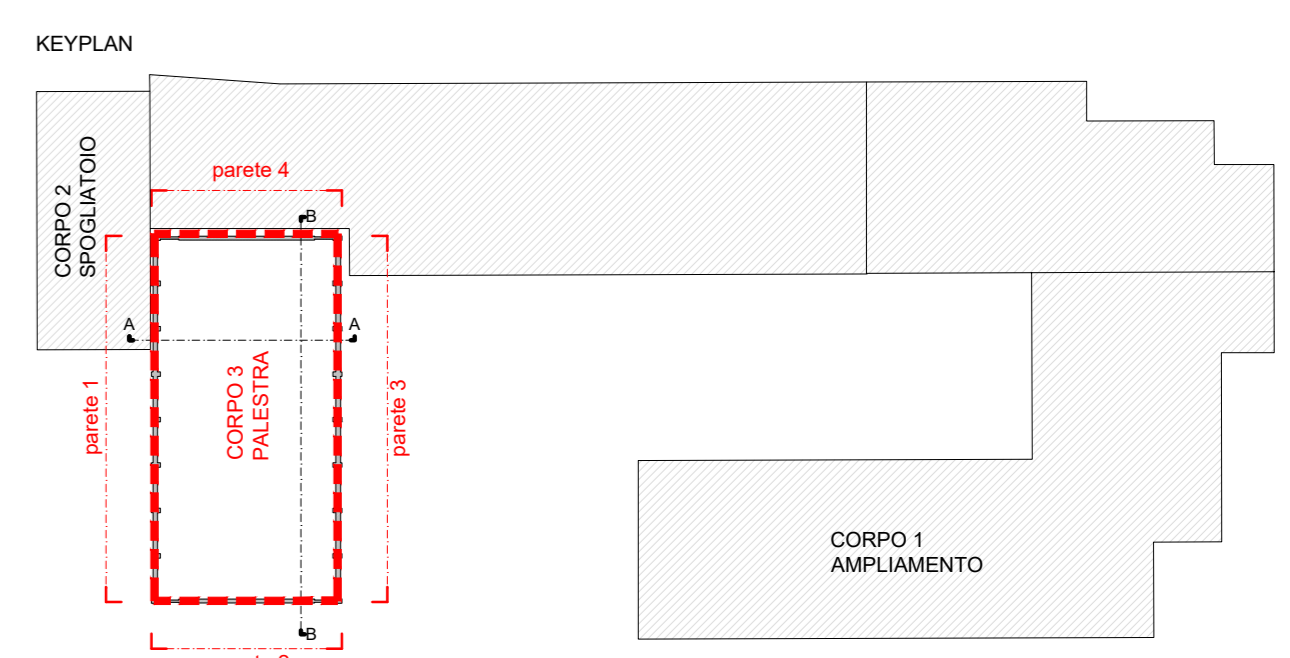
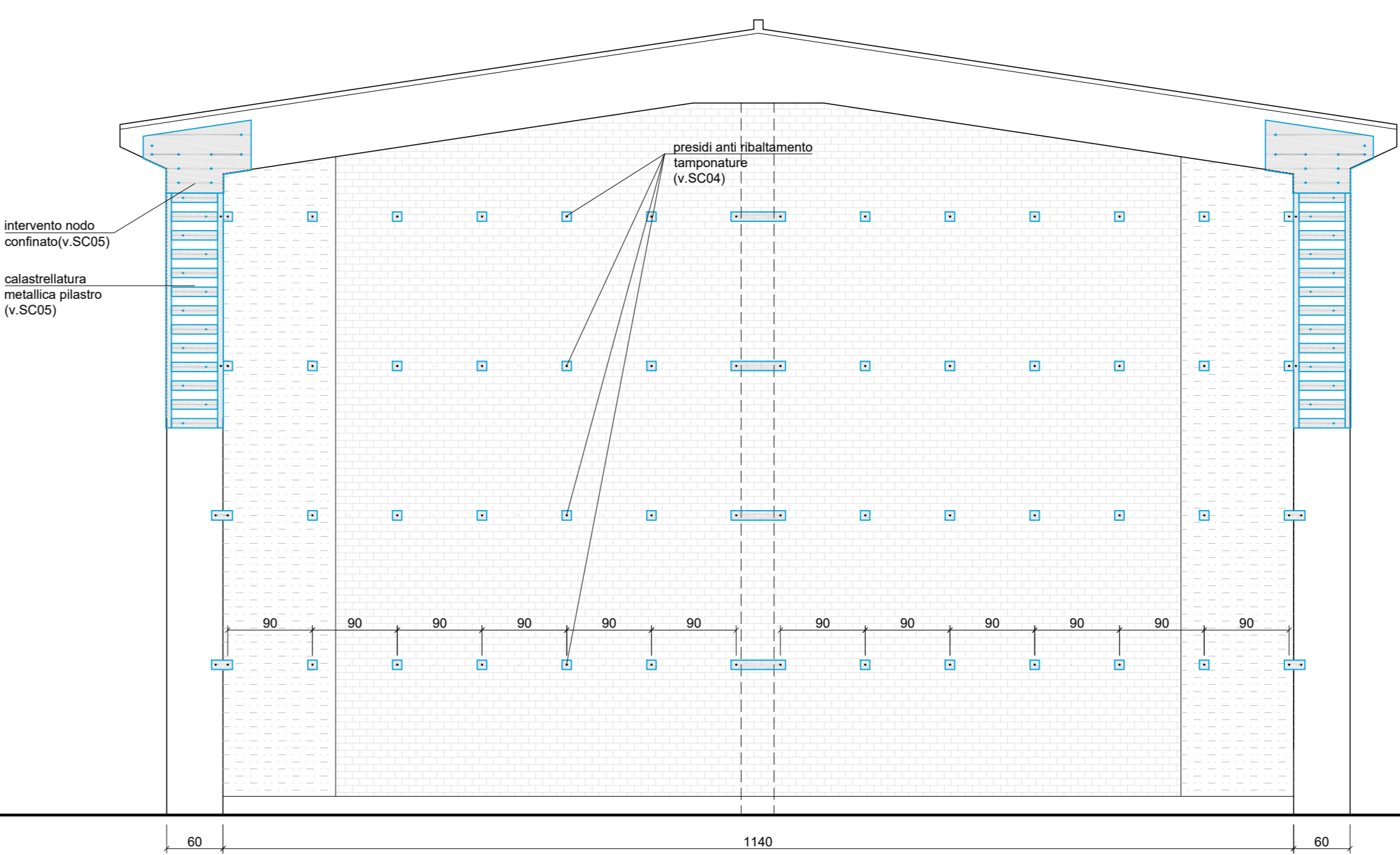
CARPENTERIA COPERTURA



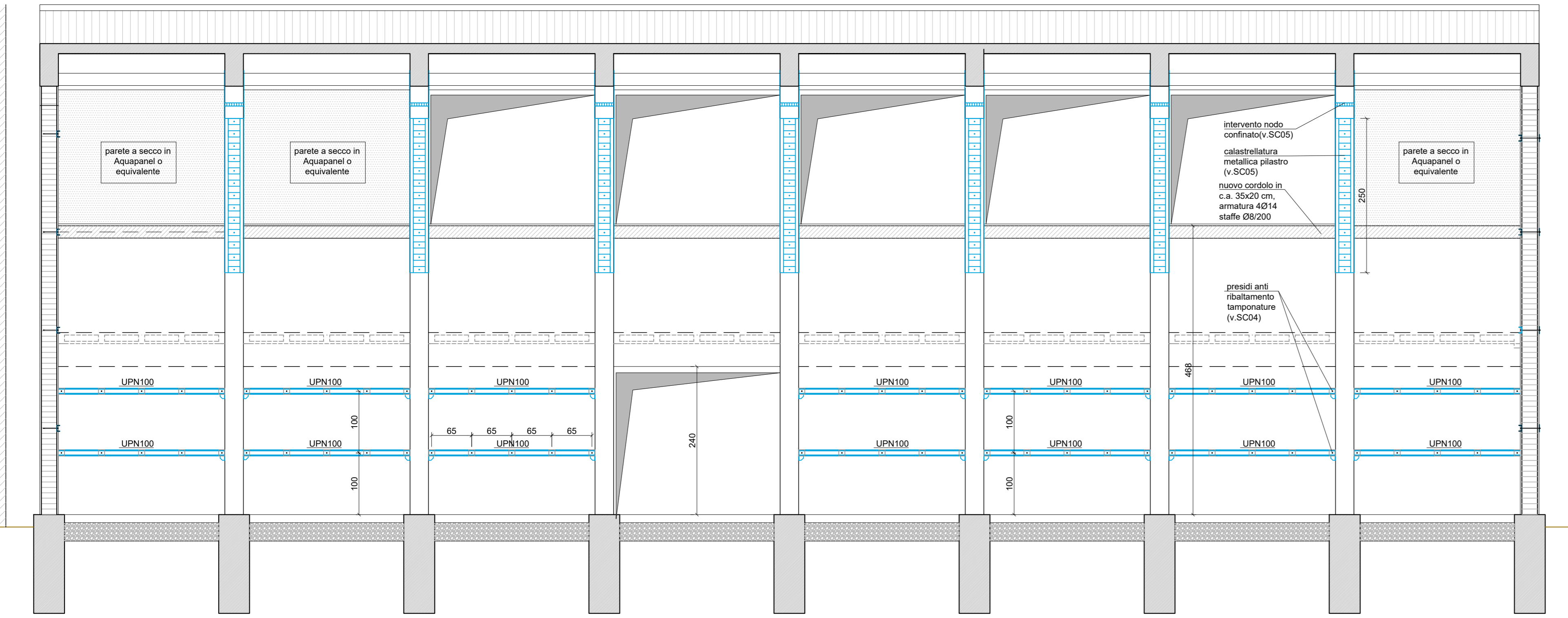
PROSPETTO PARETE 1



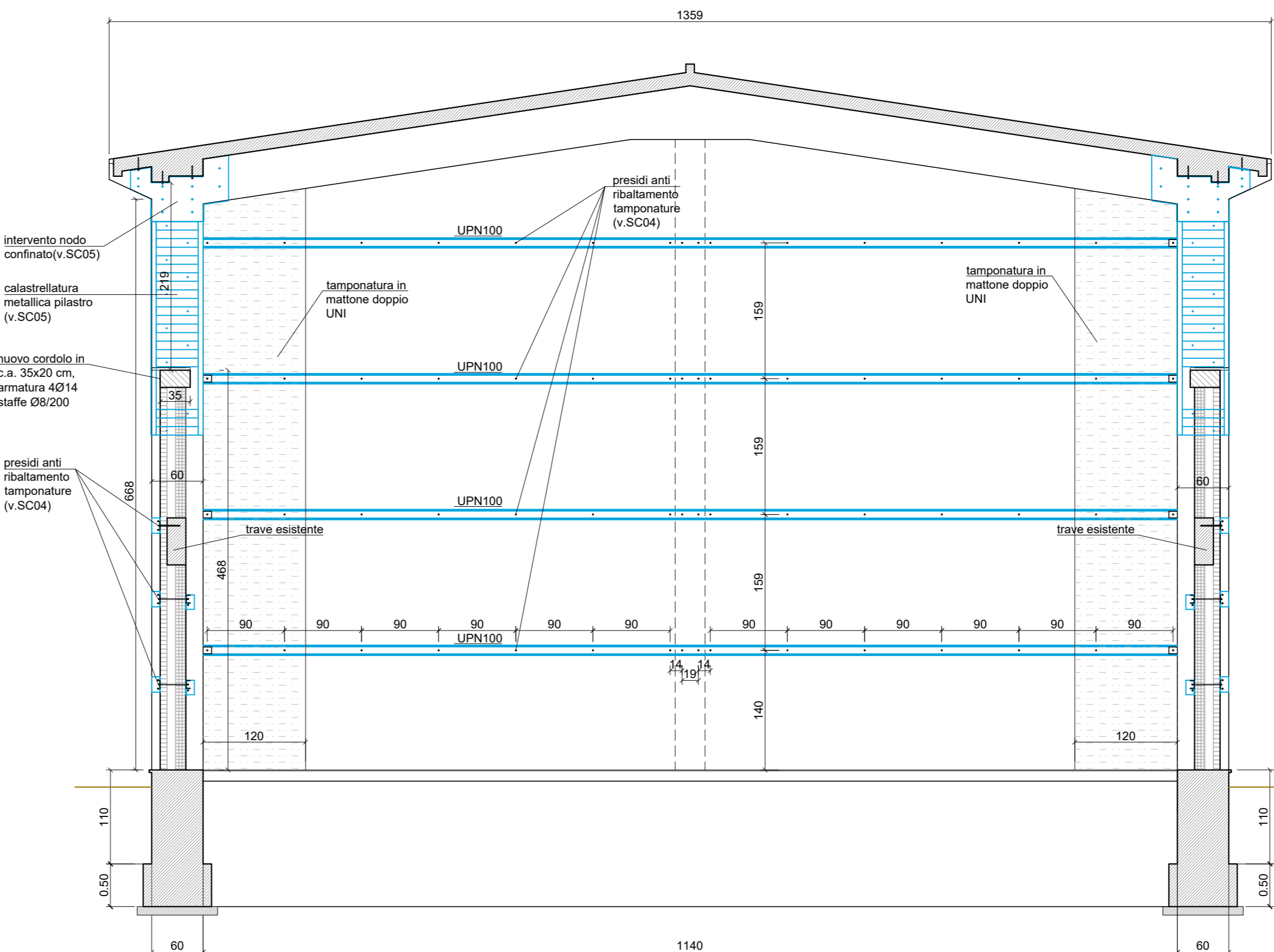
PROSPETTO PARETE 2



SEZIONE B-B



SEZIONE A-A



COMUNE DI SANSEPOLCRO
PROVINCIA DI AREZZO

SCUOLA PRIMARIA "C. COLLODI" DI SANSEPOLCRO
II° STRALCIO



PROGETTO ESECUTIVO

EUTECNE
architettura | ingegneria
Via Roma, 36
50126 Firenze
F. 055 23 21 71
www.eutecne.it

RESPONSABILE DELLA PROGETTAZIONE
ING. FEDERICO FRAPPI

GRUPPO DI PROGETTAZIONE:
 Dir. Arch. Francesco ARDINO Dir. Arch. Daniela PALLARICO Dir. Ing. Martina PEO
 Dir. Arch. Chiara LORENZINI Dir. Ing. Ivano BRIGNOLI Dir. Geo. Adriano GRAD
 Dir. Arch. Luca FRAPPI Dir. Ing. Luca DE LUCA Dir. Geo. Paolo SPADINI
 Dir. Arch. Sara MARGOTTI Dir. Ing. Sara ANTONELLI Geo. Massimo TONDI

COMITENTE:
 COMUNE DI SANSEPOLCRO
 R.U.P. Arch. Gilda ROSATI

TITOLO			Corpo 3 - Palestra: stato di progetto - individuazione interventi			ELAB.	SC03A
CODICE COMMESSA			C25E_SC03A			SCALA	1:50
REV. N.	DATA	MOTIVO DELLA EMISSIONE	ESEGUITO	CONTROLLATO	APPROVATO		
A	GIU 2019	PROGETTO ESECUTIVO	GRC	F. ARDINO	F. FRAPPI		