

Geoterre studio

CONSULENZE PER OPERE EDILIZIE
INDAGINI GEOTECNICHE E GEOFISICHE
RISANAMENTO E CONSOLIDAMENTO TERRENI
PROGETTAZIONE E REALIZZAZIONE POZZI PER ACQUA
Cell. 335.8049377 -- Tel e Fax 0575.714278



Via Guido Monaco n. 6, Badia Tedalda (AR) -- Via Cà Rosello n.32, Novafeltria (RN)

VARIANTE URBANISTICA PER L'AMPLIAMENTO DI UN FABBRICATO ADIBITO A LABORATORIO (integrazione)

COMUNE DI SANSEPOLCRO

PROVINCIA DI AREZZO

COMMITTENTE: Antimo BUZZICHINI

Indagini Geologico-Tecniche





Via Guido Monaco n.6 * 52032 Badia Tedalda (AR)

Via Cà Rosello n.32 * 61015 Novafeltria (RN)

Tel 0575.714278/1786574 * Fax 0575.1946415 * Cell 335.8049377

geoterre@technet.it

Oggetto: Variante V04.08 in località Villa Silvestri.

In merito alla variante in oggetto indicata e sulla base della richiesta di integrazione del Genio Civile di Arezzo si allegano i grafici delle prove penetrometriche e si precisa quanto segue:

Dal quadro conoscitivo del P.S. approvato si evince che sull'area in oggetto sono presenti terreni riferibili ad una conoide di deiezione.

Le indagini di maggior dettaglio effettuate dallo scrivente hanno invece evidenziato la presenza di un substrato roccioso superficiale.

Malgrado ciò è stata prevista la stessa pericolosità geomorfologica.

La pericolosità sismica 3 prevista nel P.S., anche a seguito delle indagini geofisiche con onde di superficie (masw) eseguite dallo scrivente che evidenziano bassi contrasti di impedenza sismica, non sembra essere giustificata.

28 Maggio 2011

IL GEOLOGO
Dott. Gianni AMANTINI



PROVA PENETROMETRICA DINAMICA n°1 - DATA: 12 Gennaio 2008
 COMMITTENTE: Buzzichini - LOCALITA': Sansepolcro (Ar)
 PENETROMETRO IN USO: Penni 30 / 30 Kg (DPM)

Prof ml	Numero colpi							Coefficiente Din->Stat
		10	20	30	40	50	60	
0.10	1							0.85
0.20	1							0.85
0.30	2							0.85
0.40	4							0.85
0.50	4							0.85
0.60	4							0.85
0.70	4							0.85
0.80	4							0.85
0.90	5							0.85
1.00	4							0.85
1.10	5							0.85
1.20	5							0.85
1.30	5							0.85
1.40	4							0.85
1.50	3							0.85
1.60	4							0.85
1.70	4							0.85
1.80	4							0.85
1.90	4							0.85
2.00	5							0.85
2.10	5							0.85
2.20	12							3.00
2.30	13							3.00
2.40	14							3.00
2.50	12							3.00
2.60	16							3.00
2.70	14							3.00
2.80	15							3.00
2.90	15							3.00
3.00	18							3.00
3.10	17							3.00
3.20	16							3.00
3.30	40							4.00

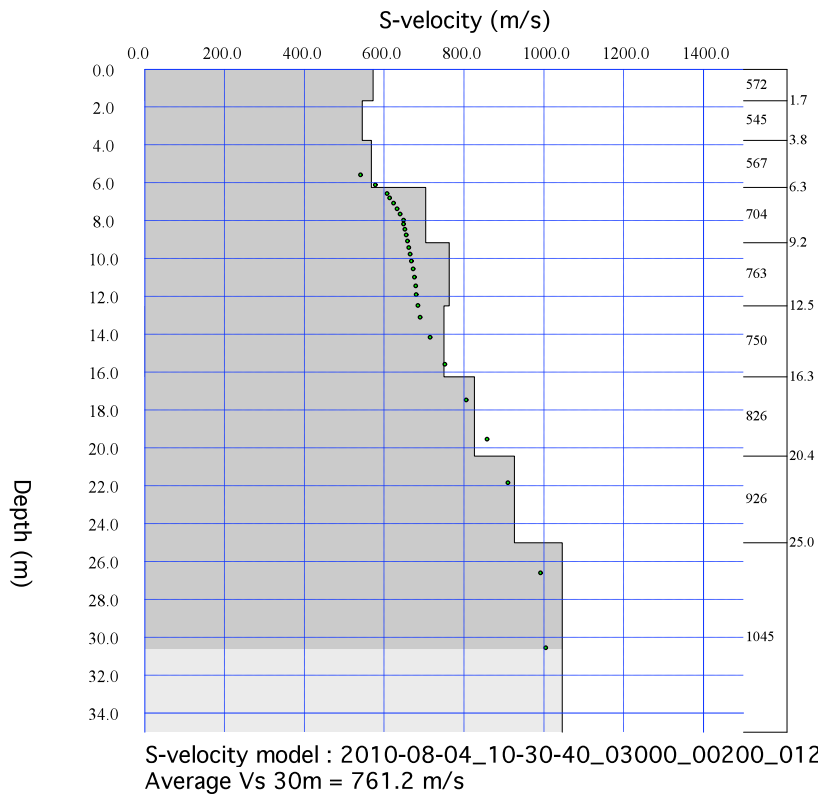
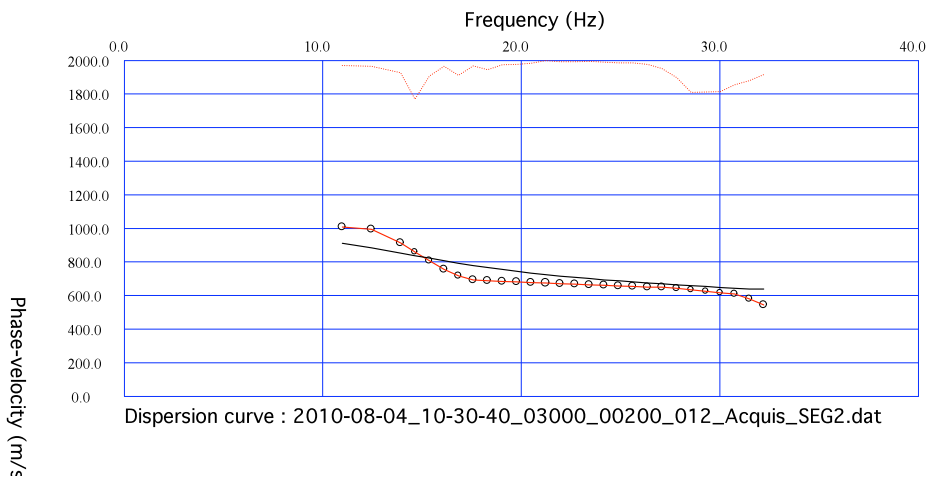
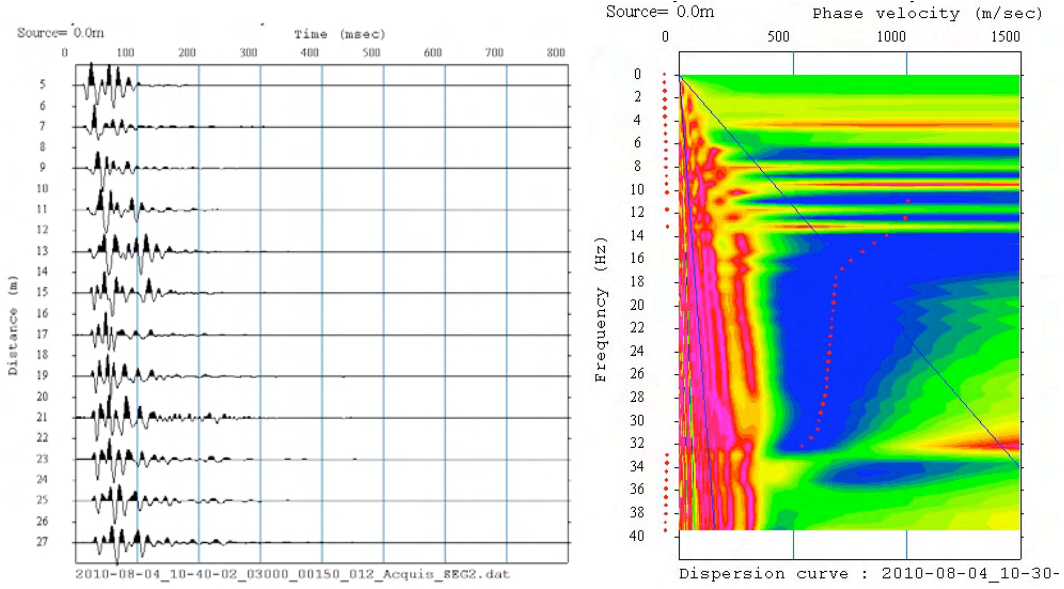
PROVA PENETROMETRICA DINAMICA n°2 - DATA: 12 Gennaio 2008
 COMMITTENTE: Buzzichini - LOCALITA': Sansepolcro (Ar)
 PENETROMETRO IN USO: Penni 30 / 30 Kg (DPM)

Prof ml	Numero colpi							Coefficiente Din->Stat
		10	20	30	40	50	60	
0.10	1							0.85
0.20	2							0.85
0.30	2							0.85
0.40	2							0.85
0.50	2							0.85
0.60	4							0.85
0.70	2							0.85
0.80	2							0.85
0.90	3							0.85
1.00	3							0.85
1.10	4							0.85
1.20	4							0.85
1.30	4							0.85
1.40	5							0.85
1.50	5							0.85
1.60	5							0.85
1.70	5							0.85
1.80	4							0.85
1.90	4							0.85
2.00	5							0.85
2.10	13							3.00
2.20	9							3.00
2.30	6							3.00
2.40	8							3.00
2.50	13							3.00
2.60	18							3.00
2.70	16							3.00
2.80	13							3.00
2.90	13							3.00
3.00	15							3.00
3.10	18							3.00
3.20	20							3.00
3.30	40							4.00

PROVA PENETROMETRICA DINAMICA n°3 - DATA: 12 Gennaio 2008
 COMMITTENTE: Buzzichini - LOCALITA': Sansepolcro (Ar)
 PENETROMETRO IN USO: Penni 30 / 30 Kg (DPM)

Prof ml	Numero colpi							Coefficiente Din->Stat
		10	20	30	40	50	60	
0.10	1							0.85
0.20	1							0.85
0.30	3							0.85
0.40	2							0.85
0.50	2							0.85
0.60	3							0.85
0.70	4							0.85
0.80	5							0.85
0.90	5							0.85
1.00	5							0.85
1.10	15							3.00
1.20	18							3.00
1.30	25							3.00
1.40	40							4.00

INDAGINE MASW



SEZIONE GEOLOGICO-TECNICA
scala 1:100

STATO ATTUALE

