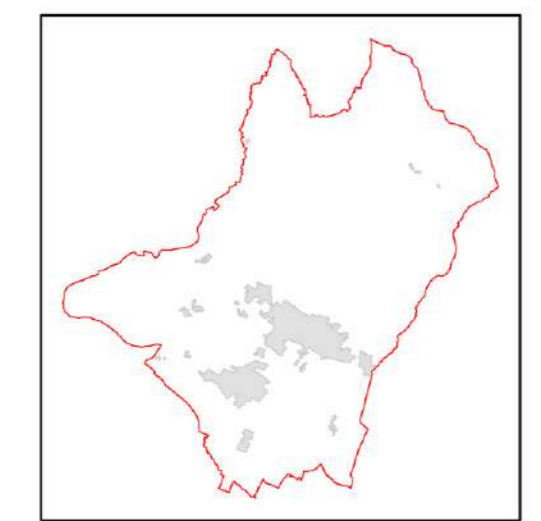


**SCENARIO PROGETTUALE DEL CENTRO STORICO**



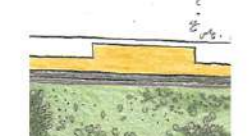




Marzo 2016  
Adozione D.C.C. n.62 del 31.05.2014  
Approvazione primo stralcio  
D.C.C. n.41 del 01.04.2015  
APPROVAZIONE SECONDO STRALCIO

**ELABORATO 08**  
SCALA 1:1.000

**COMUNE DI SANSEPOLCRO**  
Provincia di Arezzo

<b>SINDACO</b> Prof. ssa Daniela Frullani	<b>GRUPPO DI PROGETTO</b>
<b>ASSESSORE ALL'URBANISTICA</b> Prof. ssa Daniela Frullani	<b>PROGETTISTA</b> Prof. Arch. Gianfranco Gorelli
<b>RESPONSABILE DEL PROCEDIMENTO</b> Ing. Remo Veneziani	<b>CO - PROGETTISTI</b> Arch. Serena Barlacchi Arch. Michela Chilli Arch. Silvia Cusmano
<b>GARANTE DELLA COMUNICAZIONE E RESPONSABILE UFFICIO DI PIANO</b> Arch. Maria Luisa Sogli	<b>VALUTAZIONE AMBIENTALE STRATEGICA</b> Arch. Michela Chilli
<b>UFFICIO DI PIANO</b> Arch. Iaria Calabresi Arch. Maria Luisa Sogli	<b>ASPETTI GIURIDICI</b> Avv. Enrico Amante
	<b>INDAGINI DI FATTIBILITA' GEOLOGICA, IDRAULICA E SISMICA, MICROZONAZIONE SISMICA</b> PROGEO associati
	<b>STUDI IDRAULICI</b> Ing. Marco Benini

**LEGENDA**

-  percorso pedonale accessibile ai diversamente abili
-  area di riqualificazione
-  verde pubblico di progetto
-  pavimentazione stradale di progetto
-  funzioni pubbliche o di interesse pubblico

