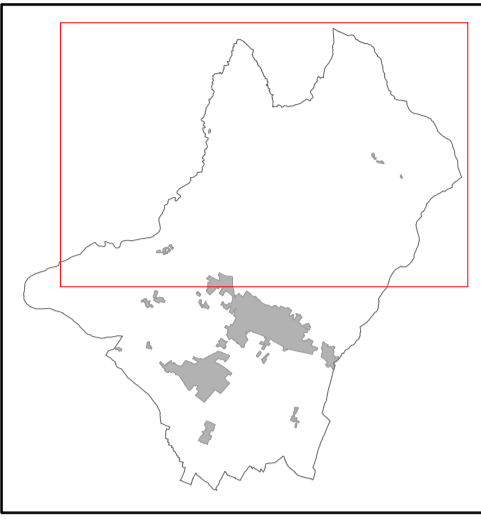


**INVARIANTI STRUTTURALI**

**Quadrante nord**



Marzo 2016  
Adozione D.C.C. n. 62 del 31.05.2014  
Approvazione primo stralcio D.C.C. n. 41 del 01.04.2015  
APPROVAZIONE SECONDO STRALCIO

**ELABORATO 01a/N**  
SCALA 1:10.000

<b>COMUNE DI SANSEPOLCRO</b> Provincia di Arezzo		GRUPPO DI PROGETTO ESTERNO
SINDACO Prof. ssa Daniela Frullani	ASSESSORE ALL'URBANISTICA Prof. ssa Daniela Frullani	PROGETTISTA Prof. Arch. Gianfranco Gorelli
RESPONSABILE DEL PROCEDIMENTO Ing. Remo Venetiani	GARANTE DELLA COMUNICAZIONE E RESPONSABILE UFFICIO DI PIANO Arch. Maria Luisa Sogli	CO - PROGETTISTI Arch. Serena Barocchi Arch. Michele Chilli Arch. Silvia Cusmano
UFFICIO DI PIANO E COLLABORAZIONE AL PROGETTO Arch. Boris Calabrese Arch. Maria Luisa Sogli	COLLABORATRICE DELL'UFFICIO DI PIANO PER INDAGINI SUL F.E.E. arch. Silvia Alberti Alberti	VALUTAZIONE AMBIENTALE STRATEGICA Arch. Michele Chilli
		ASPETTI GIURIDICI Avv. Enrico Amante
		INDAGINI DI FATTIBILITA' GEOLOGICA, IDRAULICA E SISMICA, MICROZONAZIONE SISMICA PROGEO associati
		STUDI IDRAULICI Ing. Marco Benini

**LEGENDA**

- Le aree naturali di pregio**
  - S.I.C. (p.sic) n. 78 Alpe della Luna
  - Riserva Naturale Provinciale Alpe della Luna
  - Area golenale del Tevere
  - Aree umide del Tevere (ex cave)
  - Laghi delle ex cave e laghetti di piano e di collina
  - A.N.P.I.L. Golena del Tevere
  - Lago e area umida dell'invaso di Montedoglio
- Le emergenze geologiche puntuali ed areali o geotipi segnalati e le aree di interesse geologico rappresentativo**
  - Area di interesse geologico rappresentativo
  - Area di interesse geologico segnalate
  - Cascata
  - Sorgente minerale
- Aree Boscate**
  - Aree boscate
- I filari di alberi e/o siepi e alberature isolate**
  - Alberature isolate
  - Filari alberati
- Reticolo idrografico e vegetazione ripariale**
  - Reticolo idrografico
  - Rete scolante minore
  - Opere di difesa idraulica
  - Vegetazione ripariale
- Il patrimonio edilizio esistente di matrice storica**
  - Edificato di matrice storica
- Le aree di tutela paesistica delle strutture urbane, degli aggregati di maggiore e minore valore urbanistico-paesistico, delle ville e degli edifici specialistici antichi**
  - Edificio specialistico antico
  - Villa
  - Aggregato di maggior valore architettonico-paesistico
  - Aggregato di minor valore architettonico-paesistico
  - Struttura urbana
- Pertinenze di edifici, complessi edilizi unitari storici e centri storici minori**
  - Centro storico minore
  - Pertinenza di edificio monumentale
  - Pertinenza di edifici storici rurali o ex rurali
  - Parchi e giardini privati
- Verde di rispetto ambientale e paesaggistico**
  - Verde di rispetto ambientale e paesaggistico
- Le aree con sistemazioni agrarie storiche**
  - Area ciglionata
  - Area terrazzata
- La tessitura agraria**
  - Cottura tradizionale mista a maglia fitta
  - Cottura tradizionale mista a maglia media
  - Cottura tradizionale mista a maglia rada
- La viabilità storica e/o di valore escursionistico ed i percorsi di pregio**
  - Viabilità storica e/o di valore escursionistico
- I tratti stradali di valore panoramico rilevante ed eccezionale**
  - Potenziale panoramico dei tratti stradali di valore panoramico eccezionale
  - Potenziale panoramico dei tratti stradali di valore panoramico rilevante

