

CLASSIFICAZIONE DEL PATRIMONIO EDILIZIO ESISTENTE



Centri minori
Marzo 2016
Adozione D.C.C. n.62 del 31.05.2014
Approvazione primo stralcio D.C.C. n.41 del 01.04.2015
APPROVAZIONE SECONDO STRALCIO

COMUNE DI SANSEPOLCRO
Provincia di Arezzo

GRUPPO DI PROGETTO
PROGETTISTA
Prof. Arch. Gianfranco Gorelli

CO - PROGETTISTI
Arch. Serena Bartolacci
Arch. Michele Chilli
Arch. Silvio Cusumano

ASSETTI GIURIDICI
Avv. Enrico Amante

INDAGINI DI FATTIBILITA' GEOLOGICA, IDRAULICA E SISMICA, MICROZONAZIONE SISMICA
PROGEO associati

STUDI IDRAULICI
Ing. Marco Benini

RESPONSABILE DEL PROCEDIMENTO
Ing. Remo Veronesi

VALUTAZIONE AMBIENTALE STRATEGICA
Arch. Michele Chilli

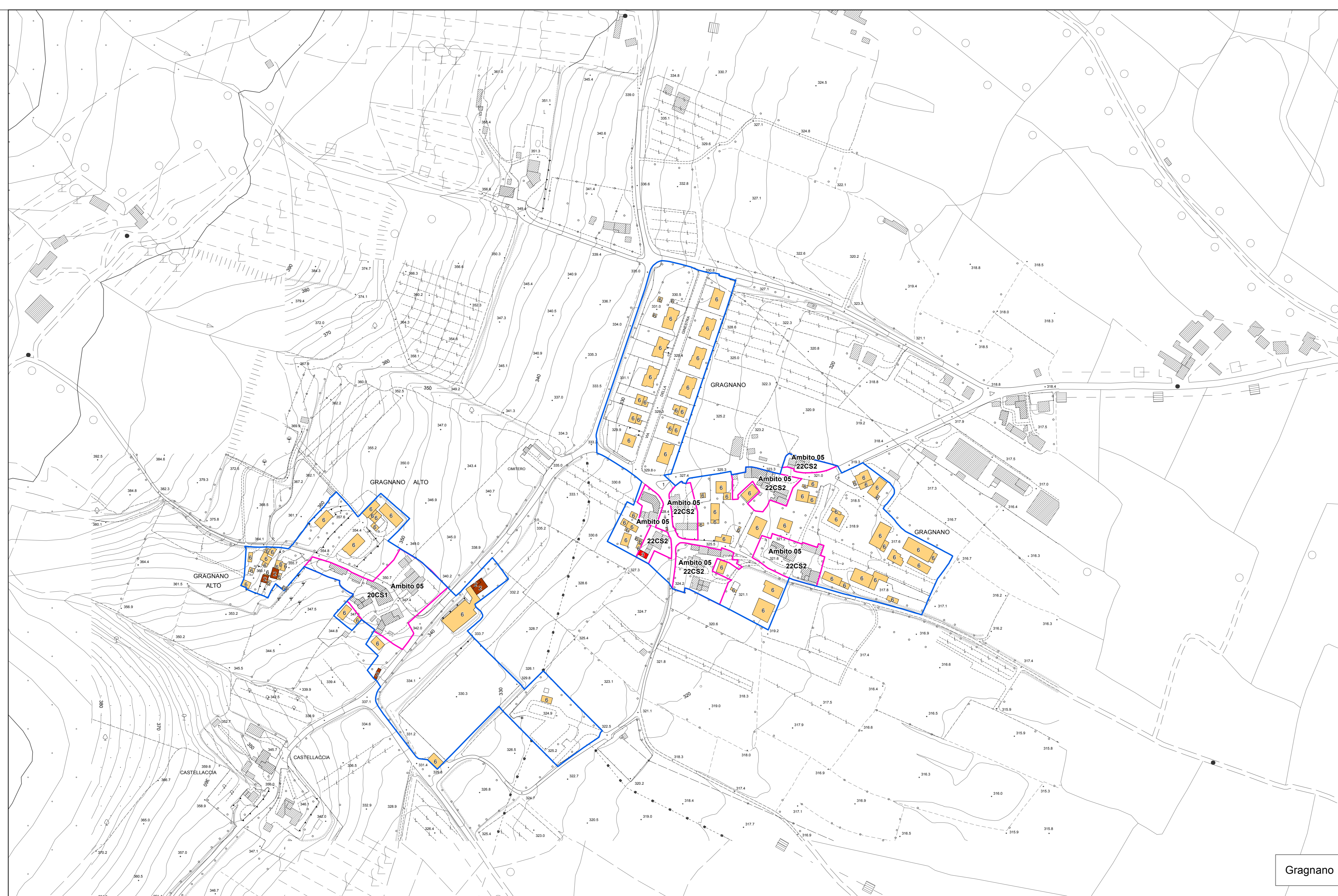
GARANTE DELLA COMUNICAZIONE E RESPONSABILE UFFICIO DI PIANO
Arch. Maria Luisa Sogli

UFFICIO DI PIANO
Arch. Maria Luisa Sogli

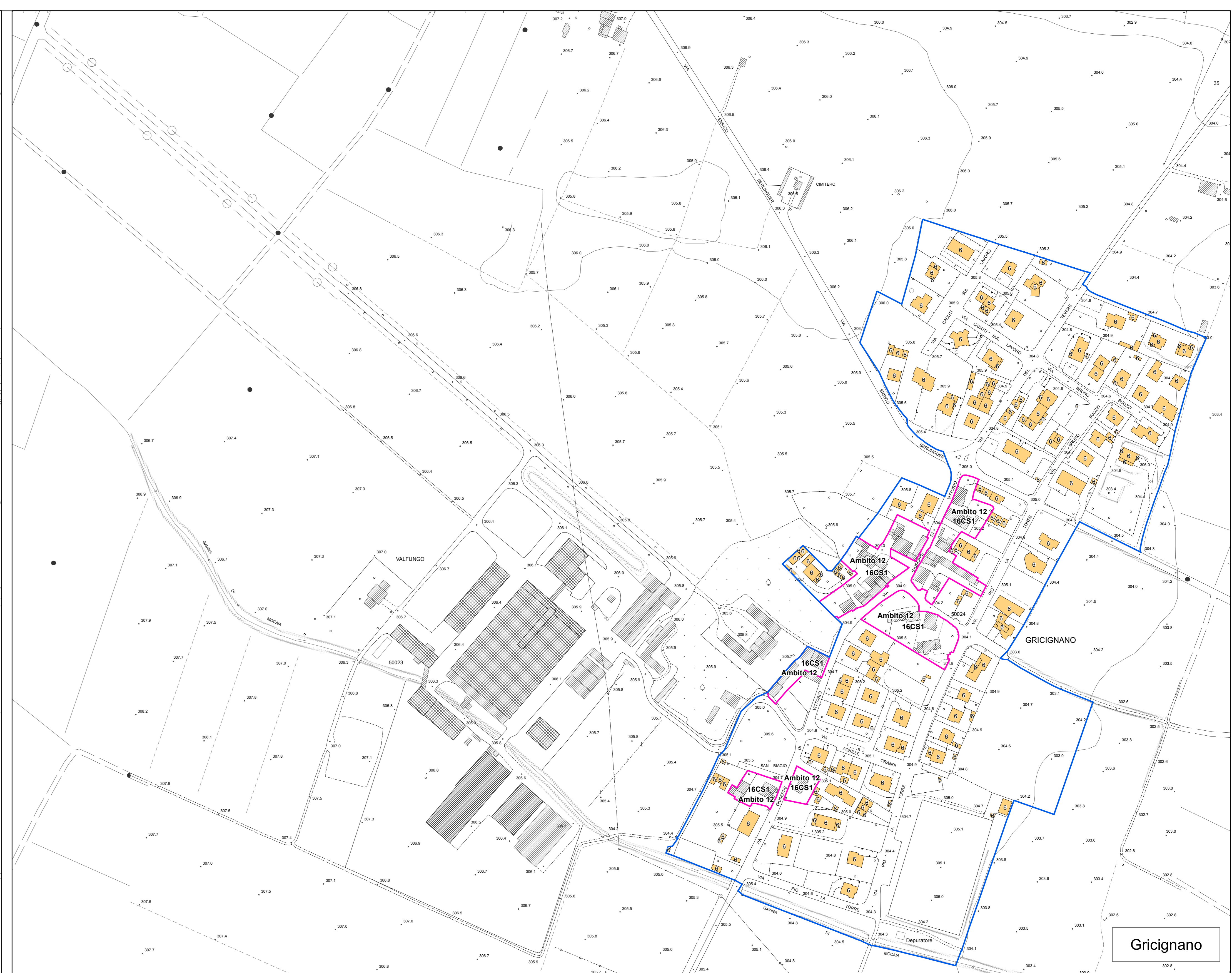
ELABORATO 06e
SCALA 1:2.000

CLASSIFICAZIONE DI VALORE DEL PATRIMONIO EDILIZIO ESISTENTE

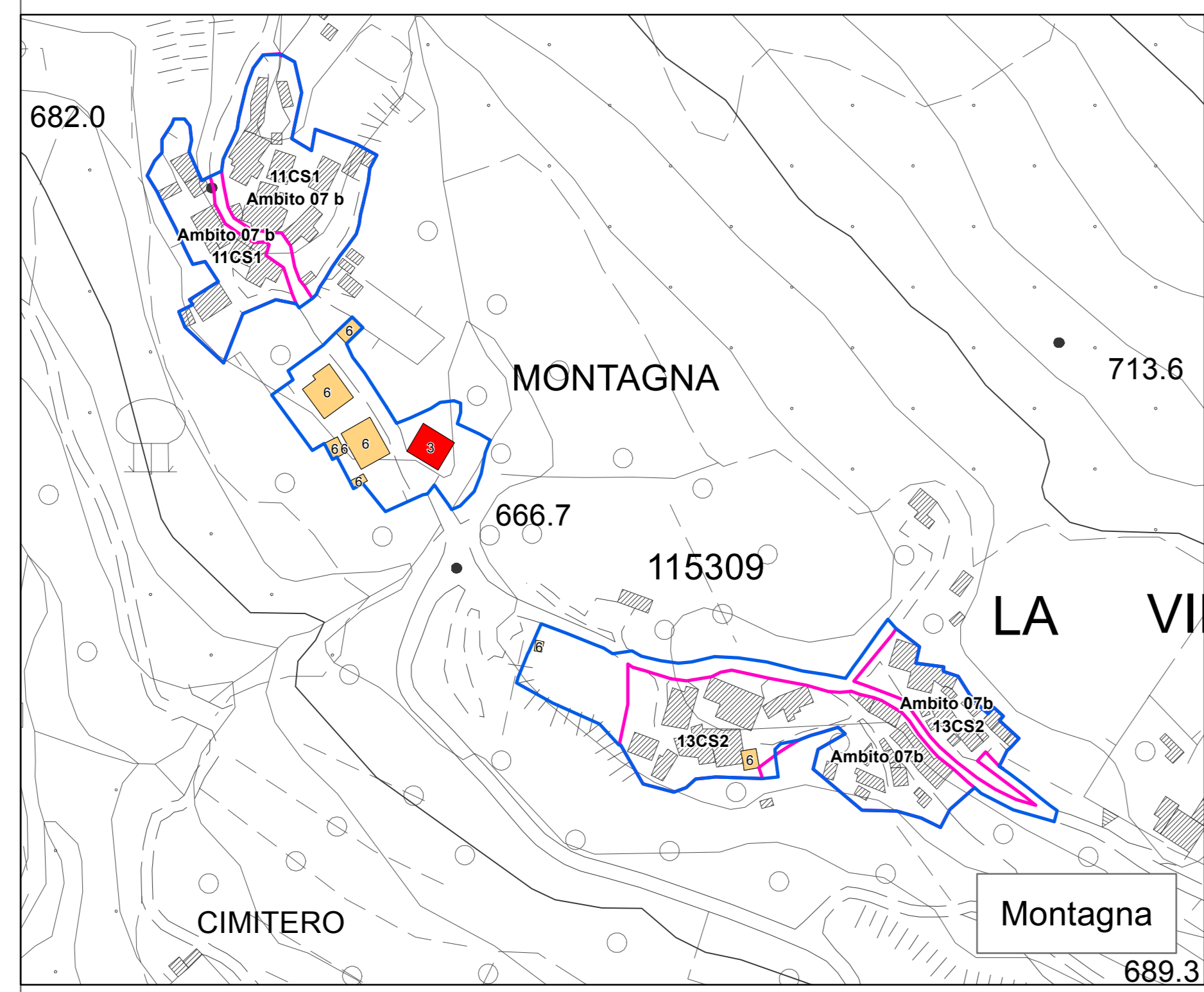
- CLASSE 1 - Edifici o complessi di rilevante valore storico - architettonico dichiarati di interesse culturale ai sensi del d. lgs. 42/04
 - CLASSE 2 - Edifici o complessi di riconoscibile valore architettonico e contestuale
 - CLASSE 3 - Edifici o complessi di valore architettonico e contestuale scarso
 - CLASSE 4 - Edifici o complessi di valore architettonico e contestuale neutro
 - CLASSE 5 - Edifici o complessi di valore architettonico nullo ma in contesti pianificati
 - CLASSE 6 - Edifici o complessi di valore architettonico nullo
 - CLASSE 7 - Edifici o complessi in contrasto con il tessuto antico soggetti a demolizione e trasferimento della s.u.i.
- Ambito di riferimento delle schede di cui all'elaborato 06h
- Perimetro di centro abitato



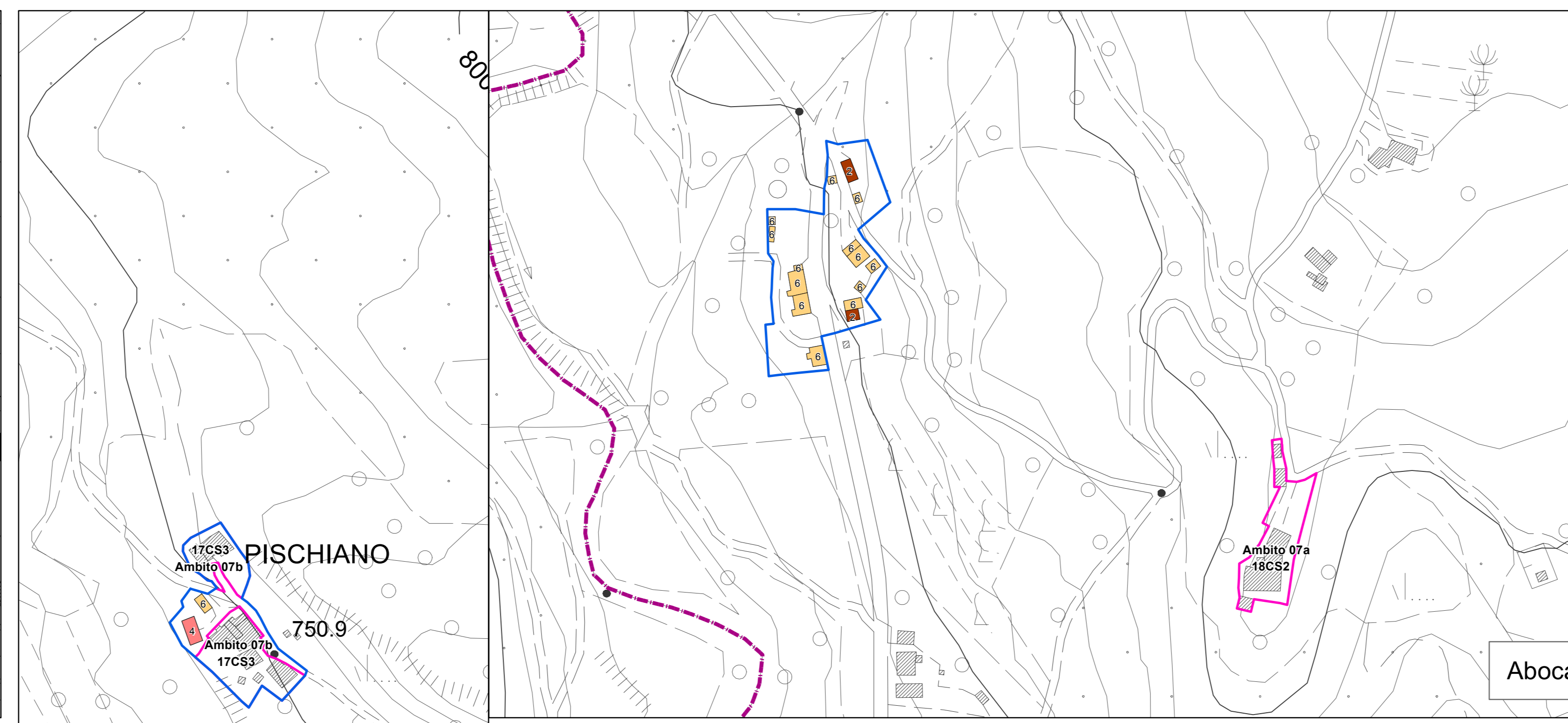
Gragnano



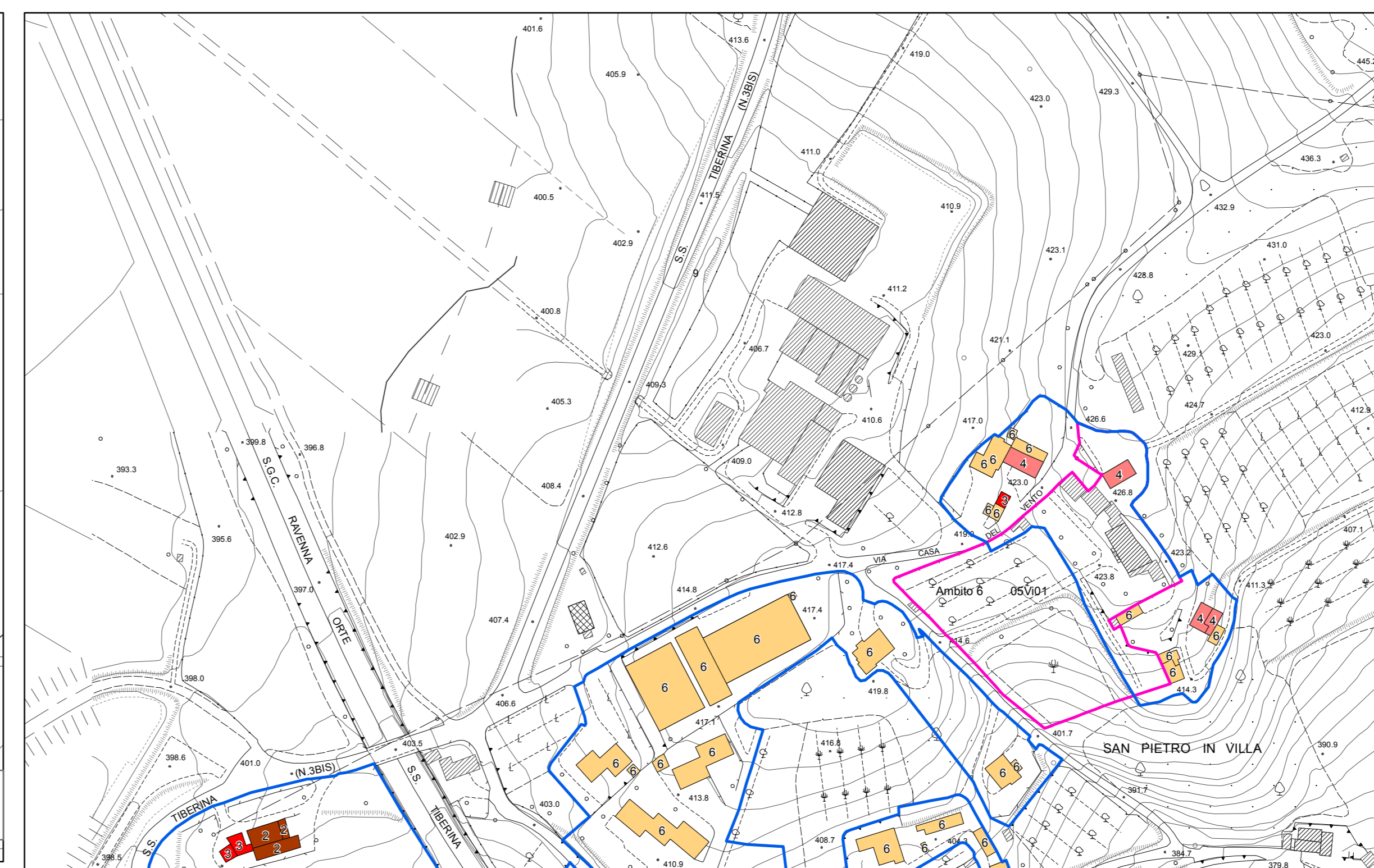
Gricignano



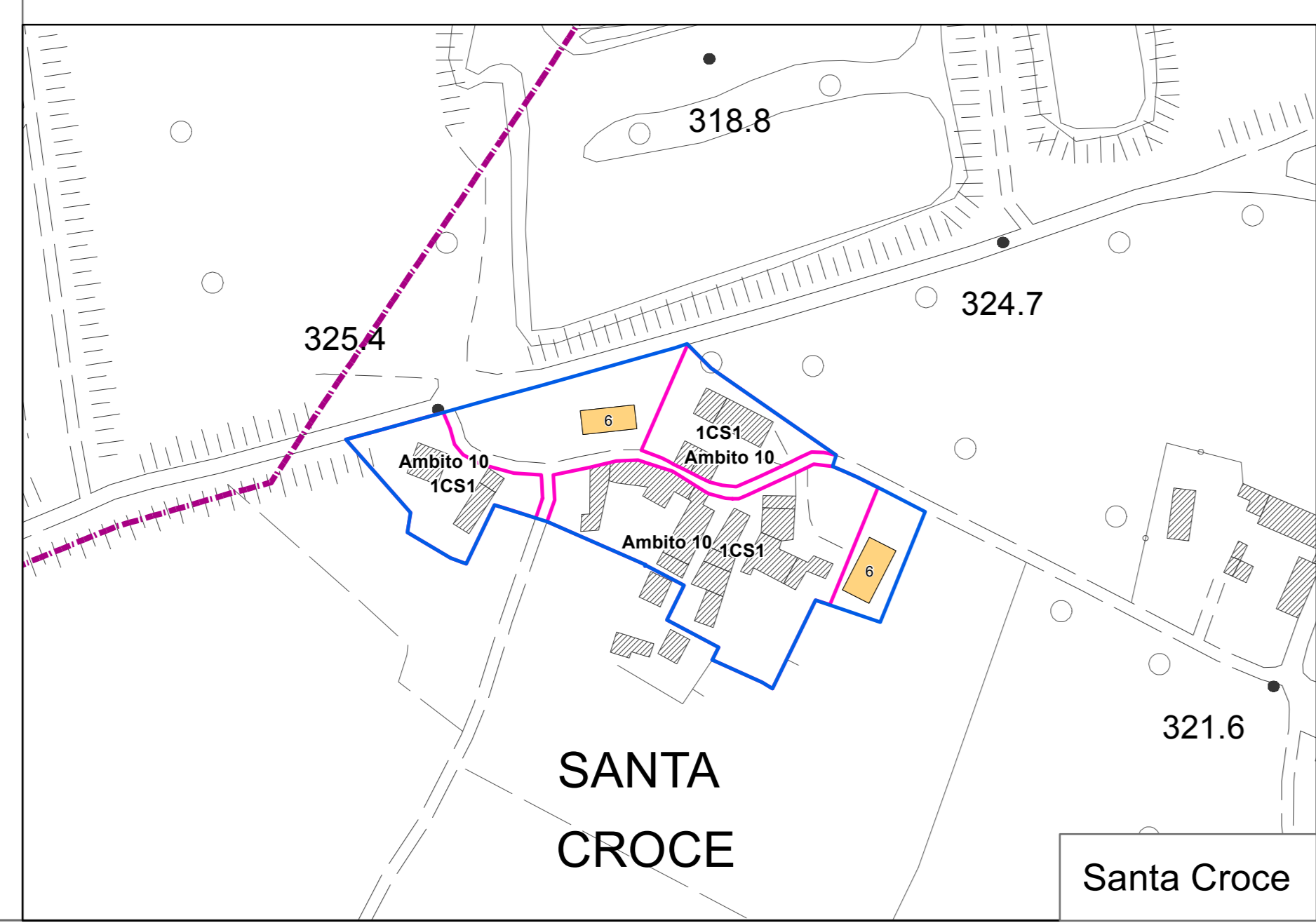
Montagna



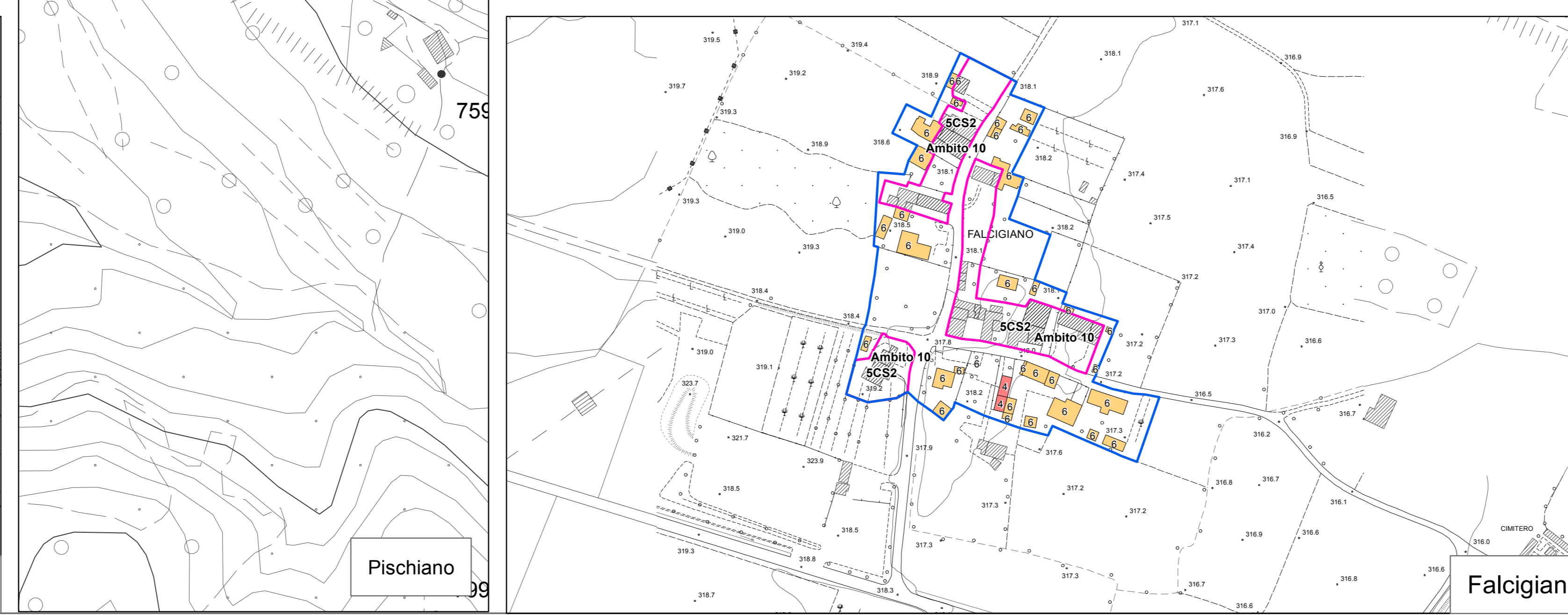
Aboca



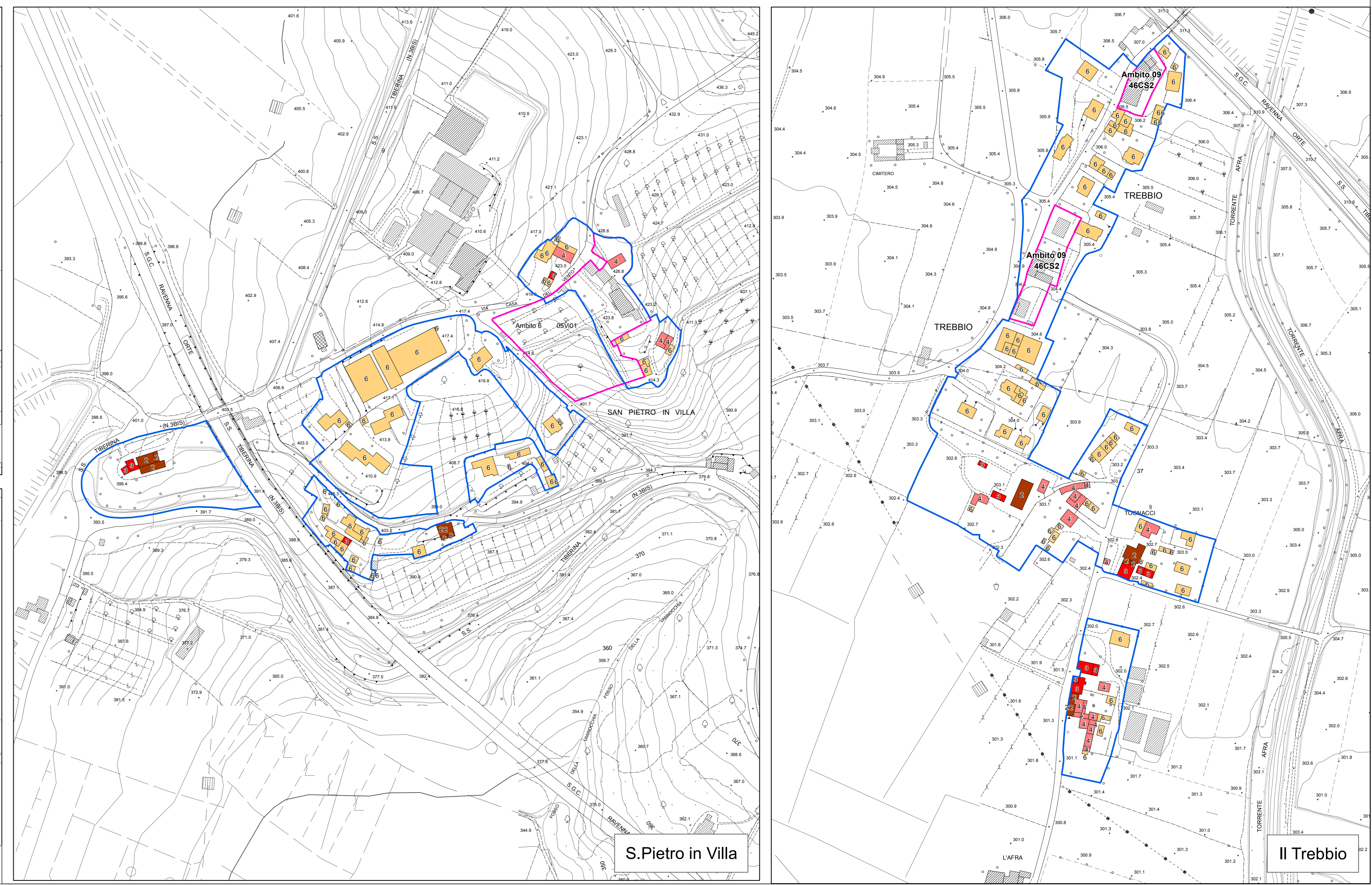
S. Pietro in Villa



Santa Croce



Falcigiano



Il Trebbio