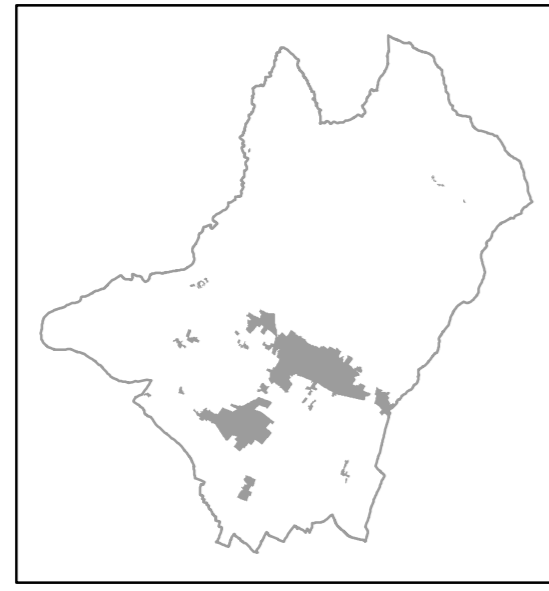


Variante n.11h.ter al R.U.

Modifiche alla disciplina del patrimonio edilizio esistente in località Le Forche e Via delle Santucce - INVARIANTI STRUTTURALI Stato attuale



ELAB. 3a

AVVIO CON D.G.C. n. 178 del 30/09/2020
ADOZIONE CON D.C.C. n. 112 del 30/11/2020
APPROVAZIONE CON D.C.C. n. 33 del 24/03/2021

SCALA 1:2.000



COMUNE DI SANSEPOLCRO

Provincia di Arezzo

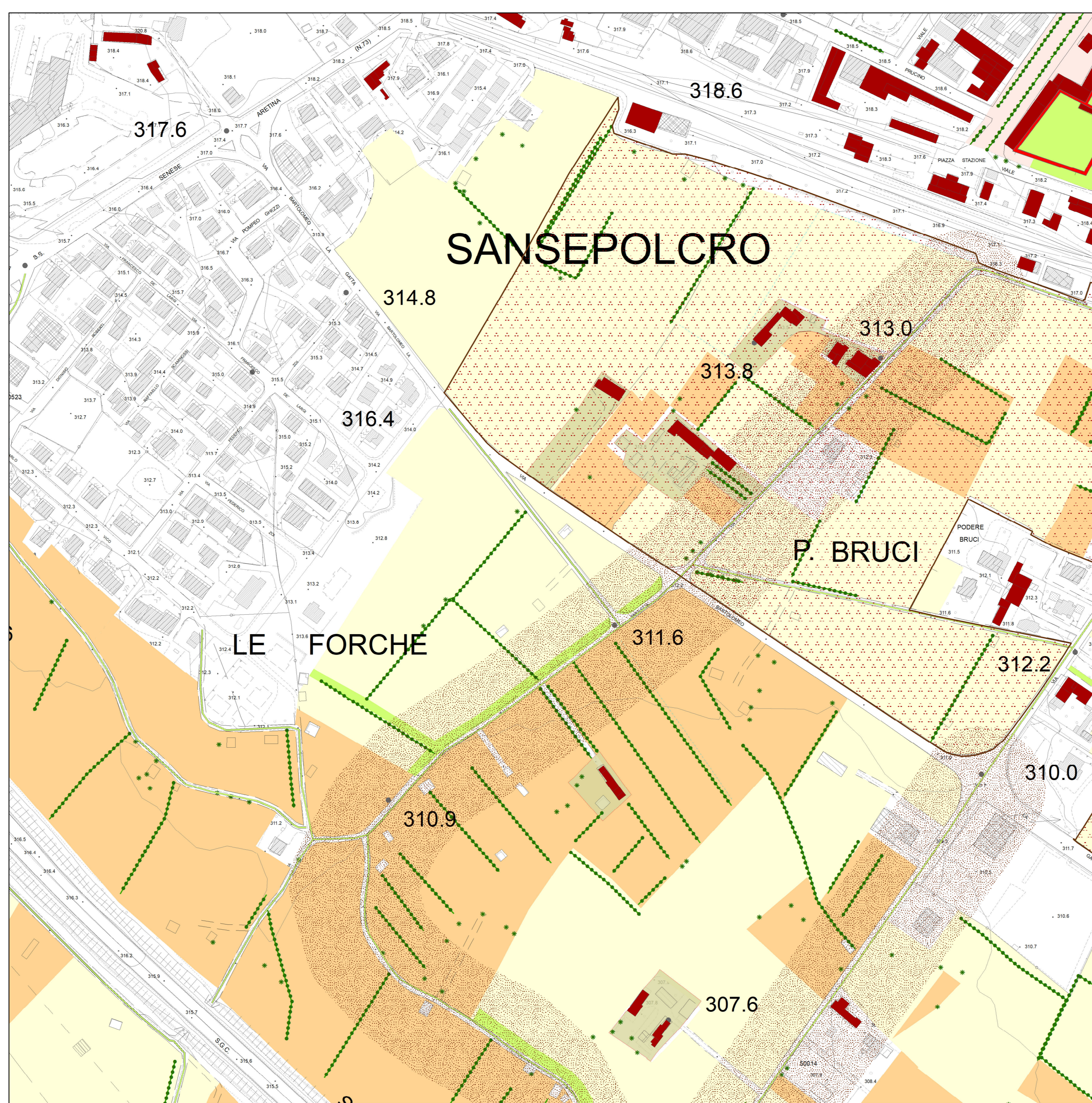
SINDACO
Mauro Cornioli

ASSESSORE ALL'URBANISTICA
Luca Galli

RESPONSABILE DEL PROCEDIMENTO
Arch. Maria Luisa Sogli

REDAZIONE VARIANTE:
Arch. Ilaria Calabresi, Arch. Maria Luisa Sogli

GARANTE DELLA INFORMAZIONE E PARTECIPAZIONE
Geom. Gianluca Pigolotti



LEGENDA

Le aree naturali di pregio

- S.I.C. (pSIC) n. 78 Alpe della Luna
- Riserva Naturale Provinciale Alpe della Luna
- Area golenale del Tevere
- Aree umide del Tevere (ex cave)
- Laghi delle ex cave e laghet d'pare e di d'irad
- A.N.P.I.L. Golena del Tevere
- Lago e area umida dell'invaso di Montedoglio

Le emergenze geologiche puntuali ed areali o geotipi segnalati

- Le aree di interesse geologico rappresentate
- Aree di interesse geologico rappresentate
- Aree di interesse geologico segnalate
- Cascata
- Sorgente minerale

Aree Boscate

- Aree boscate

I filari alberati e/o sistemi alberati isolati

- Alberature isolate
- Filari alberati

Reti e opere di difesa idraulica e vegetazione ripariale

- Reti e opere di difesa idraulica
- Rete scolante minore
- Opere di difesa idraulica
- Vegetazione ripariale

Il patrimonio edilizio esistente di matrice storica

- Edificato di matrice storica

Le aree di tutela paesistica delle strutture urbane, degli aggregati di maggior valore urbanistico-paesistico e dei beni di valore storico-artistico

- Edifici o spazi di interesse storico-artistico
- Villa
- Aggregato di maggior valore architettonico-paesistico
- Aggregato di minor valore architettonico-paesistico
- Struttura urbana

Pertinenze di edifici, complessi edilizi unitari storici e centri storici minori

- Centro storico minore
- Pertinenza di edifici monumentali
- Pertinenza di edifici storici rurali o ex rurali
- Parchi e giardini privati

Verde di rispetto ambientale e paesaggistico

- Verde di rispetto ambientale e paesaggistico

Le aree con sistemazioni agrarie storiche

- Area ciglionata
- Area terrazzata

La tessitura agraria

- Coltura tradizionale mista a maglia fitta
- Coltura tradizionale mista a maglia media
- Coltura tradizionale mista a maglia rada

La viabilità storica e/o di valore escursionistico e i percorsi di pregio

- Viabilità storica e/o di valore escursionistico

I tratte stradali di valore panoramico o rilevante ed eccezionali

- Potenziale panoramico dei tratte stradali di valore panoramico o eccezionali
- Potenziale panoramico dei tratte stradali di valore panoramico o rilevante