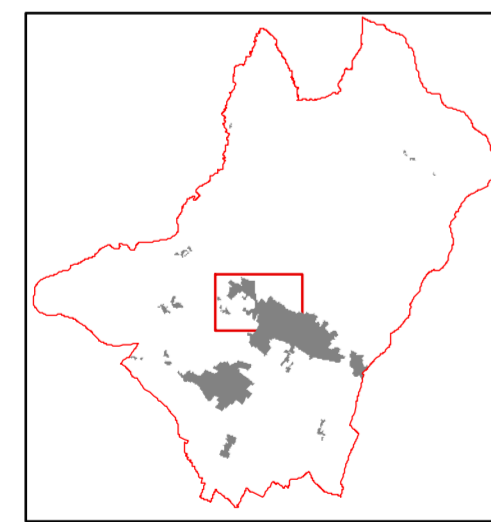




Regolamento Urbanistico

L.R.T. 1/2005, art.55

FATTIBILITA' Geologica, Idraulica, Sismica



ELABORATO F04c
"Sansepolcro ovest"

Maggio 2014

SCALA 1:2.000

COMUNE DI SANSEPOLCRO

Provincia di Arezzo

SINDACO
Prof. ssa Daniela Frullani

ASSESSORE ALL'URBANISTICA
Prof. ssa Daniela Frullani

RESPONSABILE DEL PROCEDIMENTO
Ing. Remo Venesiani

GARANTE DELLA COMUNICAZIONE E RESPONSABILE UFFICIO DI PIANO
Arch. Maria Luisa Sogli

UFFICIO DI PIANO
Arch. Maria Colabassi
Arch. Maria Luisa Sogli

PROGETTISTA
Prof. Arch. Gianfranco Gorelli

CO - PROGETTISTI
Arch. Serena Baricocchi
Arch. Michela Chilli
Arch. Silvia Cusumano

VALUTAZIONE AMBIENTALE STRATEGICA
Arch. Michela Chilli

ASPETTI GIURIDICI
Avv. Enrico Amante

FATTIBILITA' GEOLOGICA, IDRAULICA E SISMICA
MICROZONAZIONE SISMICA
ProGeo associati
Geol. Massimiliano Rossi
Geol. Fabio Poggi
Geol. Laura Galimacci

STUDI IDRAULICI
Ing. Marco Benini

Legenda

- Confine Comunale
- Centri abitati
- Perimetro degli interventi ricadenti in abaco di fattibilità
- Perimetro degli interventi oggetto di scheda di fattibilità

FATTIBILITA' in relazione agli aspetti SISMICI

- Limite di fattibilità con indicazione della classe

FATTIBILITA' in relazione agli aspetti IDRAULICI

- CLASSE I1 - Fattibilità senza particolari limitazioni
- CLASSE I2 - Fattibilità con normali vincoli
- CLASSE I3 - Fattibilità condizionata
- CLASSE I4 - Fattibilità limitata

FATTIBILITA' in relazione agli aspetti GEOLOGICI

- CLASSE G2 - Fattibilità con normali vincoli
- CLASSE G3 - Fattibilità condizionata
- CLASSE G4 - Fattibilità limitata

- Aree per le quali non viene espressa fattibilità (PA convenzionato, viabilità esistente)

- Superficie individuata per la compensazione dei volumi esondati

