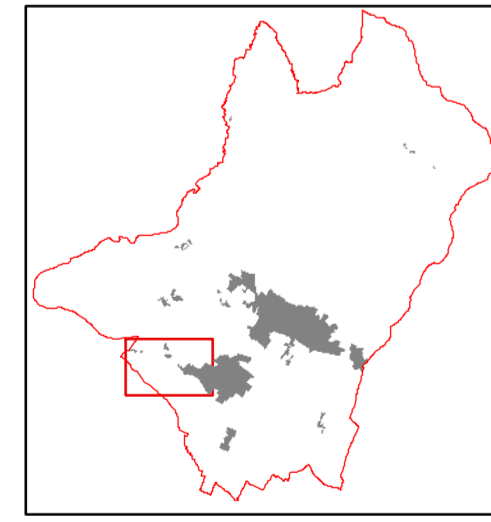




Regolamento Urbanistico

L.R.T. 1/2005, art.55

FATTIBILITA' Geologica, Idraulica, Sismica



ELABORATO F04e "Santaflora ovest"

Maggio 2014

SCALA 1:2.000

COMUNE DI SANSEPOLCRO

Provincia di Arezzo

SINDACO
Prof. ssa Daniela Frullani

ASSESSORE ALL'URBANISTICA
Prof. ssa Daniela Frullani

RESPONSABILE DEL PROCEDIMENTO
Ing. Remo Veneziani

GARANTE DELLA COMUNICAZIONE E
RESPONSABILE UFFICIO DI PIANO
Arch. Maria Luisa Sogli

UFFICIO DI PIANO
Arch. Maria Colabrese
Arch. Maria Luisa Sogli

PROGETTISTA
Prof. Arch. Gianfranco Gorelli

CO - PROGETTISTI
Arch. Serena Barlocchi
Arch. Michela Chilli
Arch. Silvia Cusumano

VALUTAZIONE AMBIENTALE STRATEGICA
Arch. Michela Chilli

ASPETTI GIURIDICI
Avv. Enrico Amante

FATTIBILITA' GEOLOGICA, IDRAULICA E SISMICA
MICROZONAZIONE SISMICA
ProGeo associati
Geol. Massimiliano Rossi
Geol. Fabio Foggi
Geol. Laura Galimacci

STUDI IDRAULICI
Ing. Marco Benini

Legenda

--- Confine Comunale
--- Centri abitati

▨ Perimetro degli interventi ricadenti in abaco di fattibilità
1 Perimetro degli interventi oggetto di scheda di fattibilità

FATTIBILITA' in relazione agli aspetti SISMICI

S. Limite di fattibilità con indicazione della classe

FATTIBILITA' in relazione agli aspetti IDRAULICI

CLASSE I1 - Fattibilità senza particolari limitazioni
CLASSE I2 - Fattibilità con normali vincoli
CLASSE I3 - Fattibilità condizionata
CLASSE I4 - Fattibilità limitata

FATTIBILITA' in relazione agli aspetti GEOLOGICI

CLASSE G2 - Fattibilità con normali vincoli
CLASSE G3 - Fattibilità condizionata
CLASSE G4 - Fattibilità limitata

Area per le quali non viene espressa fattibilità (PA convenzionato, viabilità esistente)

Superficie individuata per la compensazione dei volumi esondati