



Servizio Urbanistica
edilizia privata, edilizia residenziale pubblica

TAV 3
Centro Urbano

Rilevamento Ambientale - Mappa delle criticità
Tipologia delle condizioni di conflitto uomo ambiente lungo i percorsi

Responsabile del Procedimento
Arch. Maria Luisa Sogli

Progetto
Ph.D. Arch. Luca Marti

Collaborazione
Arch. Giulia Maria Di'Arco

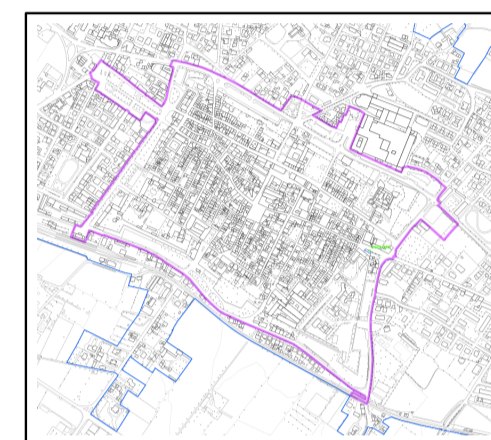
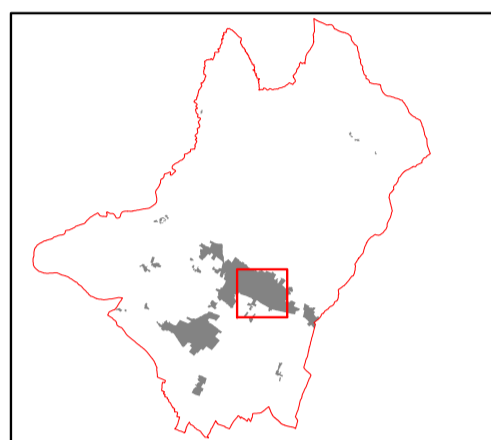
Versione n°10
Aprile 2016

Aggiornamento ed Implementazione del Piano
per l'abbattimento delle Barriere Architettoniche (P.E.B.A.)

Luca Marti - Piazza San Giuliano 8 - 51102 Arezzo
tel.0573/23116 - email:luca.marti@gmail.com

1°Stralcio

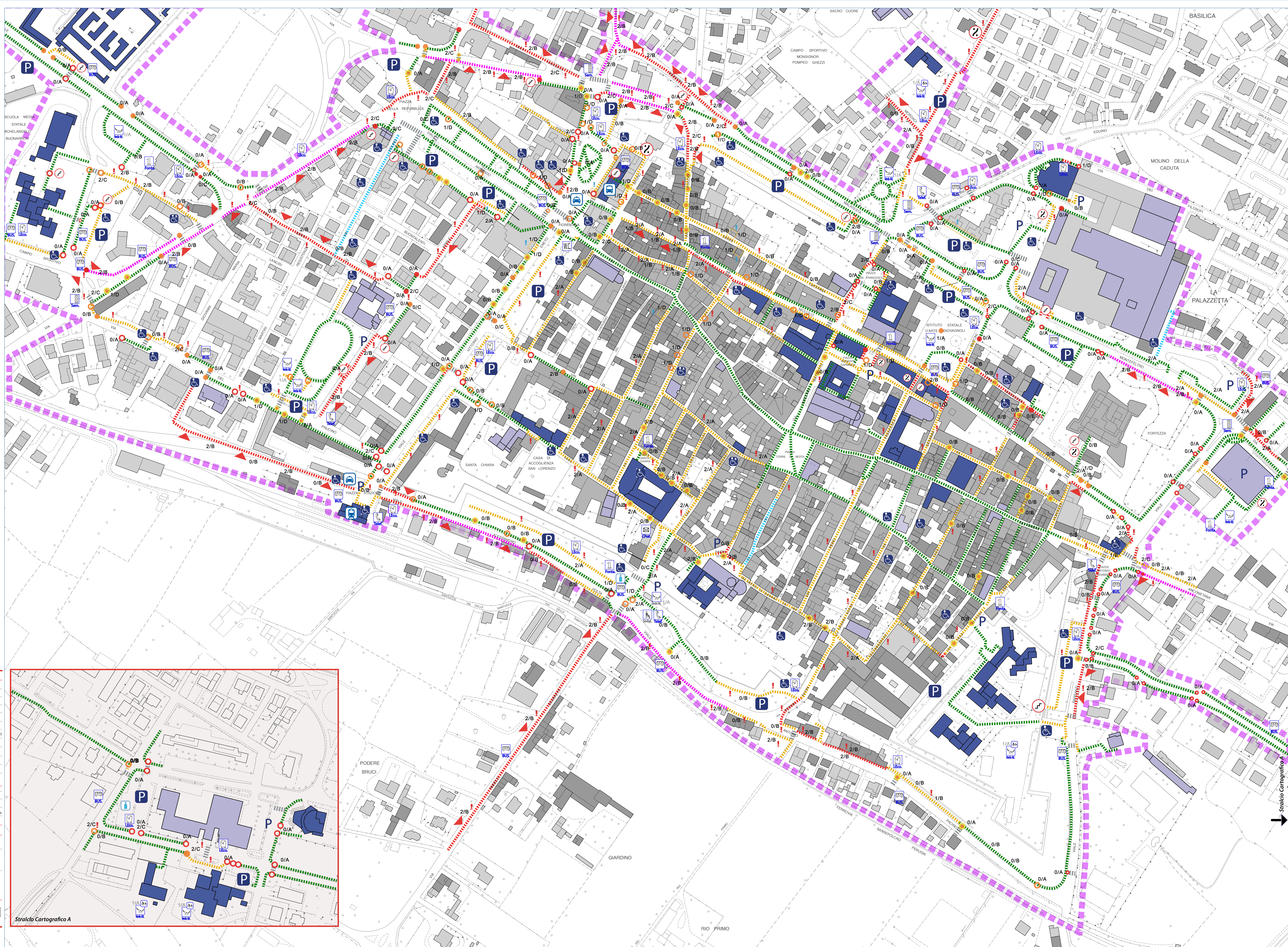
Area PEBA



SCALA 1:1.000



Arch. Luca Marti



Legenda:

Tipologia della condizione di conflitto uomo-ambiente catalogata per tipologie d'intervento

- Cat. 1- (richiede specifico intervento di superamento)
- Cat. 2- (richiede intervento adeguamento standardizzato)
- Cat. 3- (richiede intervento di manutenzione standardizzato)
- Cat. 4- (richiede intervento di generico riordino)
- Cat. 5- (richiede specifico intervento di rifacimento della sede pedonale)
- Cat. 6- (zone di sovrapposizione al traffico veicolare)
- Cat. 7/1- (zone con particolari carenze relative all'accessibilità per installazione strutture temporanee)
- Cat. 7/2- (zone con particolari carenze relative all'orientamento ed accessibilità per utenti ciechi)
- Parcheggio con posto riservato ad utenti disabili
- Parcheggio con posto personale di utente disabile
- Condizioni tipologiche che generano inaccessibilità (pendenze eccessive)
- Condizioni tipologiche che generano inaccessibilità (percorsi con scalinate)

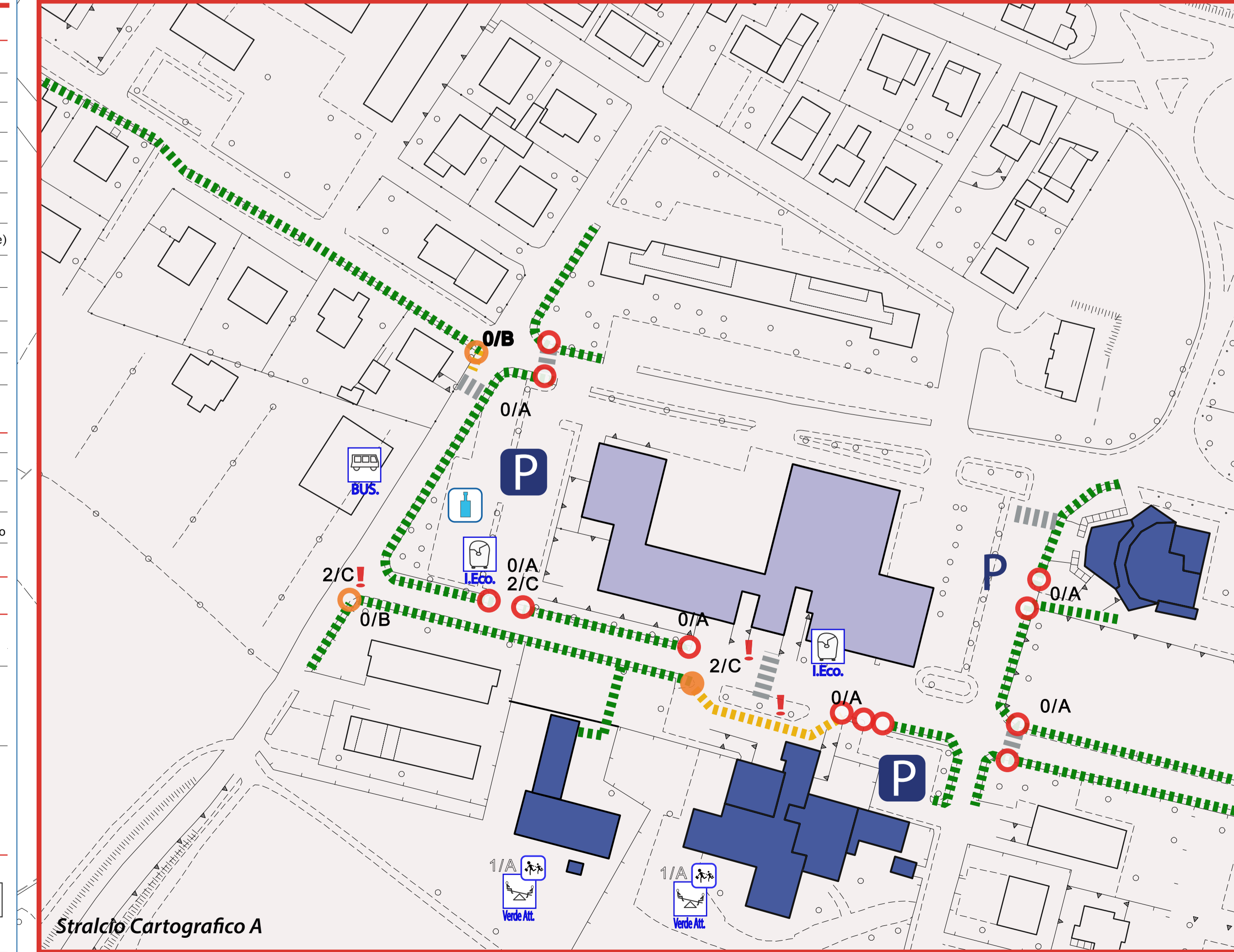
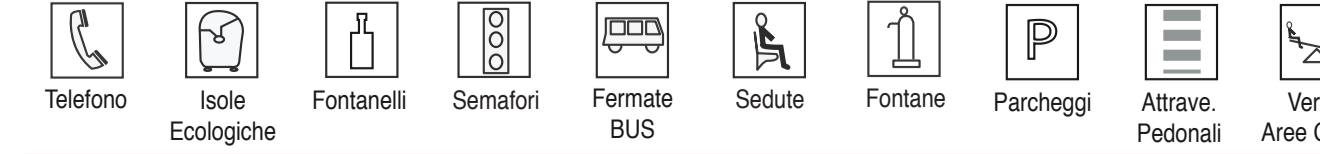
Grado di sicurezza e comfort del percorso pedonale:

- Percorso sicuro
- Percorso parzialmente sicuro
- Percorso insicuro
- Area ZTL - Traffico Limitato - Zone 30
- Edificio con funzioni pubbliche

Criticità: Sistemi ambientali

SR	SISTEMI AMBIENTALI	USI E ATTIVITÀ
0/A	Socio Economico/tecnologico	Società Religiosa e Ricovero
0/B	Socio Economico/tecnologico	Industria
0/C	Socio Economico/tecnologico	Segreteria/Dirigente
0/D	Socio Economico/tecnologico	Alloggio
0/E	Socio Economico/tecnologico	Biblioteca
0/F	Socio Economico/tecnologico	Biblioteca - Museazione
0/G	Socio Economico/tecnologico	Scuola
1/A	Socio Economico	Area Verde E Di Sostegno
1/B	Socio Economico	Parcheggio
1/C	Socio Economico	Ferrovie/Mezzi Di Trasporto Pubblico
1/D	Socio Economico	Area Verde Urbana
2/A	Socio Economico	Parco Pubblico
2/B	Socio Economico	Parco Pubblico
2/C	Socio Economico	Albergo/Struttura Ricettiva

Attrezzature/Areali urbani



Stralcio Cartografico A

Stralcio Cartografico A