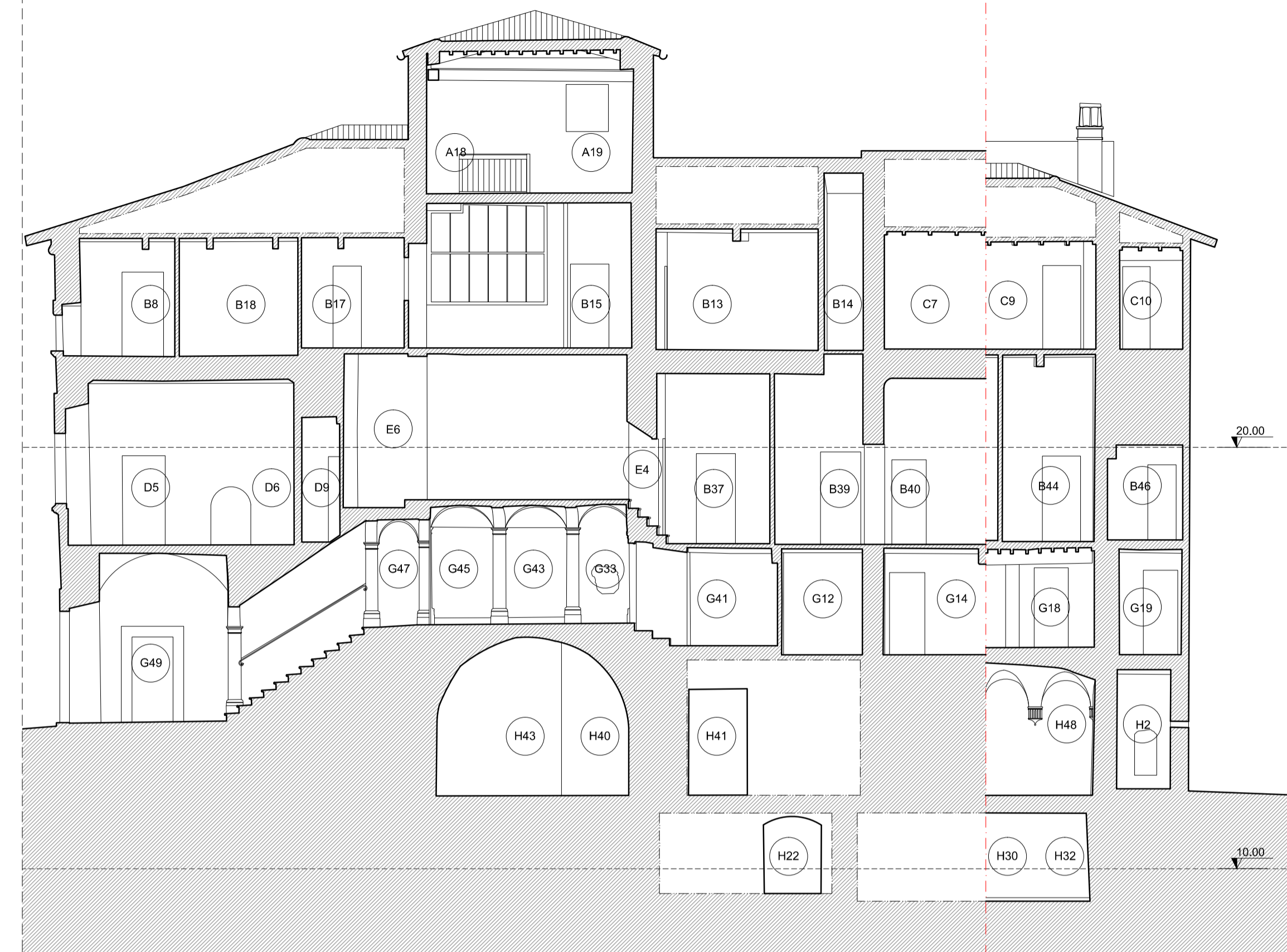
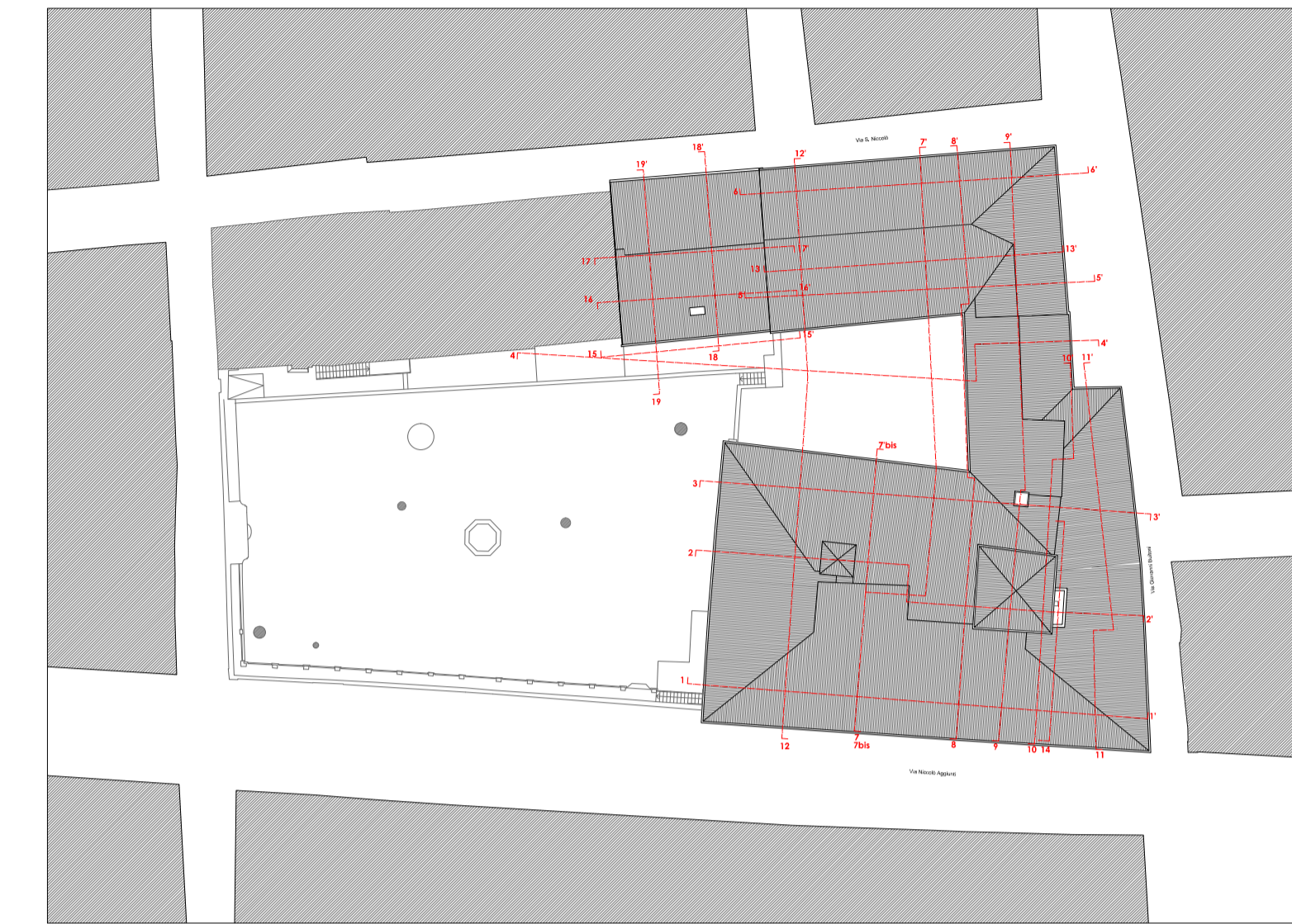


SEZIONE 8-8'



SEZIONE 10-10'



SEZIONE 9-9'



SEZIONE 11-11'



**COMUNE DI SANSEPOLCRO**  
PROVINCIA DI AREZZO

restauro e recupero funzionale



**Soc. PLANTA MEDICA S.r.l.**  
Sede legale in Citerna (PG)  
Via della Libertà 37



---

**PROGETTAZIONE E DIREZIONE LAVORI**

COORDINATORE GENERALE DEL PIANO  
Dott. Ing. Eugenio BRUSCHI

RESPONSABILE GRUPPO DI PROGETTAZIONE  
Dott. Arch. Franco BULGHERINI

RESPONSABILE INDAGINE STORICO-AMBIENTALE  
Dott. Arch. Luigi CALITERNA

DIRETTORE DEI LAVORI  
Dott. Arch. Francesco PETRANGOLI PAPINI

**PROGETTO ARCHITETTONICO**

 Via Ostiense 12 - P.zza B. - 00198 Roma  
Tel. 06/52002011 - Fax 06/5200444  
ASSOCIATI: [ingfrancesco@planetamedica.com](mailto:ingfrancesco@planetamedica.com)

RESPONSABILE PROGETTO E D.O.  
Dott. Arch. Franco BULGHERINI

RESPONSABILE PROGETTO  
Dott. Arch. Francesco PETRANGOLI PAPINI

RESPONSABILE GRUPPO DI LAVORO  
Dott. Arch. Massimo CALZANZONI

RESPONSABILE ELABORAZIONI SPECIALISTICHE  
Dott. Arch. Giacomo POLA

GRUPPO DI LAVORO  
Dott. Arch. Pierluigi BELLINI  
Dott. Arch. Paolo CADEMARTORI  
Dott. Arch. Filippo

**PROGETTO DEFINITIVO**

**STATO di FATTO**

ELABORATO N° **Tav. 4.4.3**

TITOLO

**SEZIONI 8-8', 9-9', 10-10', 11-11'**

---

**PROGETTO STRUTTURALE**

 Piazza Cita Quaresia 2 - 00012 Citta di Castello  
Dott. Ing. Giovanni VALCELLI

RESPONSABILE PROGETTO E D.O.  
Dott. Ing. Giovanni VALCELLI

GRUPPO DI LAVORO  
Dott. Ing. Lorenzo VALCELLI  
Geologo Riccardo ANCILLOTTI

SCALA: **1:100**

REVISIONE: **A**

DATA: **APRILE 2015**

NOME FILE: SEZIONI .dwg

---

**PROGETTO IMPIANTISTICO**

 Via Salaria di Castel, 9 - Firenze  
Tel. 055/260111 - Fax 055/260114  
E-mail: [planetamedica@planetamedica.com](mailto:planetamedica@planetamedica.com)

RESPONSABILE PROGETTO E D.O.  
Dott. Ing. Stefano MIGNANI

RESPONSABILE PREVENZIONE INCENDI  
Dott. Ing. Paolo BONACCORSI

RESPONSABILE ACUSTICA  
Dott. Ing. Fabio MINATI

GRUPPO DI LAVORO  
Dott. Ing. Tommaso BIALI  
Dott. Ing. Alessandro PANICHI  
Dott. Arch. Francesco SCORBINI  
Dott. Arch. Francesca ZORZETTO

RESTAURO STORICO ARTISTICO  
Dott. Arch. Riccardo ZACCI

COORDINAMENTO SICUREZZA  
Dott.ssa Francesca GATTUSO  
Dott.ssa Marianna GIROD

INGEGNERIA URB. E CATAST. /  
Dott. Sergio PELLEGRINI  
Dott. Riccardo ZACCI