

TAVOLA:

5

COMUNE DI SANSEPOLCRO

OGGETTO:

PIANO DI RECUPERO “Edificio Via N. Aggiunti n. 90”

TITOLO TAVOLA:

ESTRATTO CATASTALE, di P.R.G. centro storico e PIANO STRUTTURALE

COMMITTENTE:

FINTRUCKS S.p.a
Ing. Bacchi Camillo

PROGETTISTA:

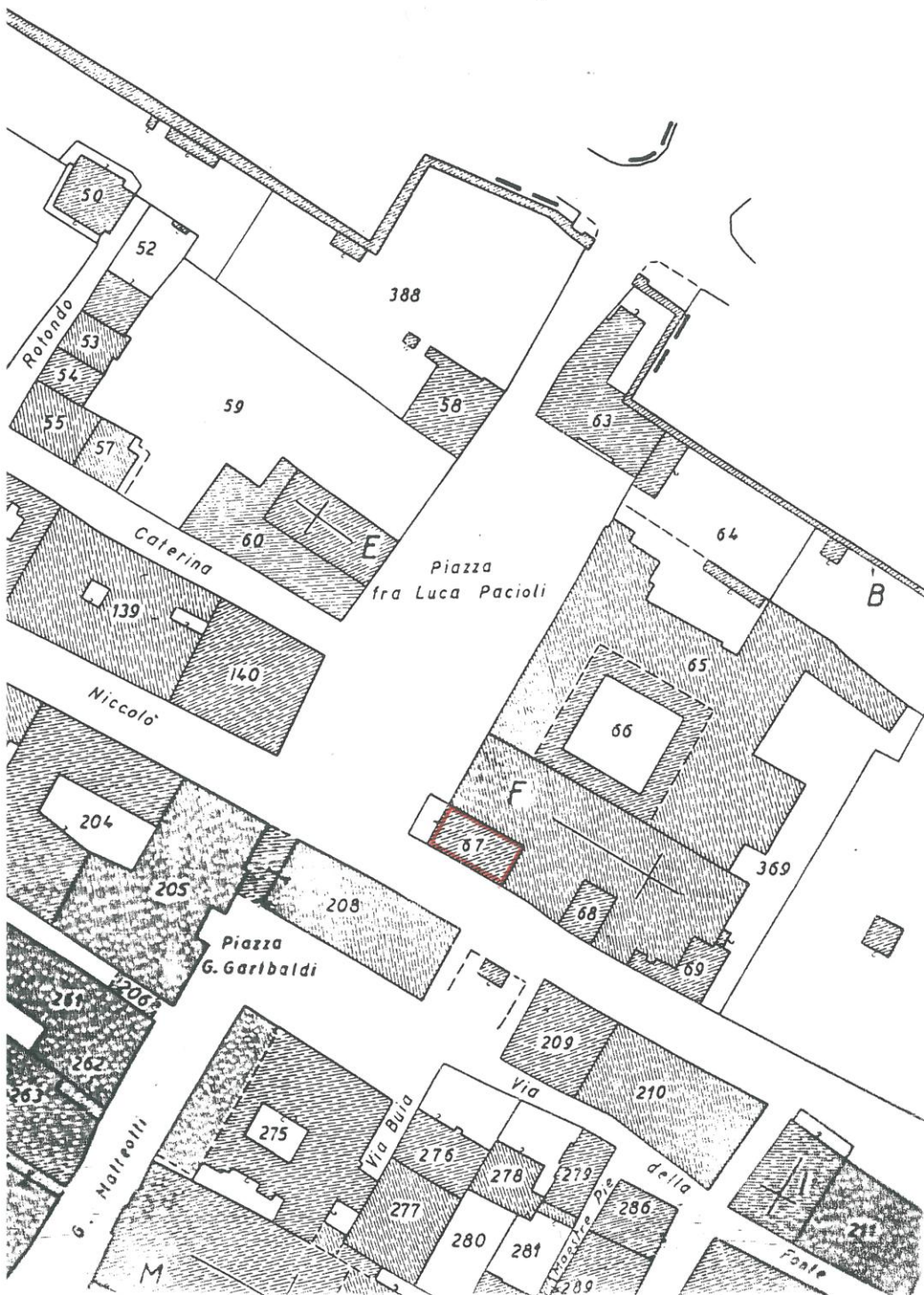
Dott. **ENRICO ROMANO**
P.zza San Francesco n. 5 – Sansepolcro (Ar)

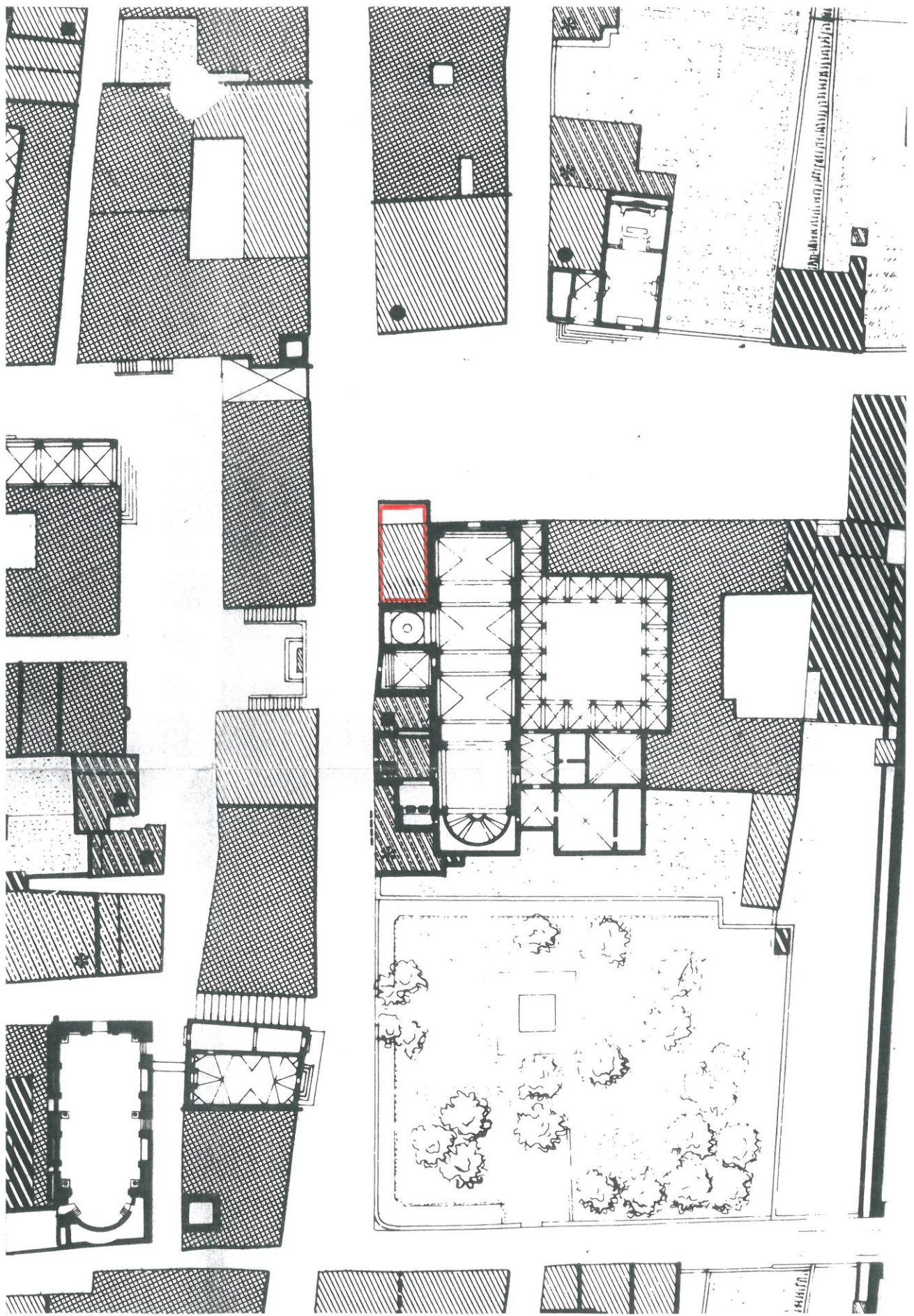
DATA:

10.12.2012



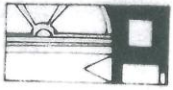
58



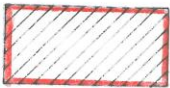




EDIFICI DI RILEVANTE VALORE ARCHITETTONICO E AMBIENTALE (R.V.A.A.) ED EDIFICI NOTIFICATI AI SENSI DELLA LEGGE 1.6.1939 N.1089.

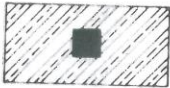


INTERVENTI AMMESSI: MANUTENZIONE ORDINARIA, MANUTENZIONE STRAORDINARIA, RESTAURO E RISANAMENTO CONSERVATIVO 'A'.



EDIFICI DI VALORE ARCHITETTONICO E AMBIENTALE (V.A.A.)

INTERVENTI AMMESSI: MANUTENZIONE ORDINARIA, MANUTENZIONE STRAORDINARIA, RESTAURO E RISANAMENTO CONSERVATIVO 'A' E 'B', RISTRUTTURAZIONE EDILIZIA D1.



EDIFICI DI SCARSO VALORE ARCHITETTONICO E AMBIENTALE DI TIPO 1 (S.V.A.A.1).

INTERVENTI AMMESSI: MANUTENZIONE ORDINARIA, MANUTENZIONE STRAORDINARIA, RESTAURO E RISANAMENTO CONSERVATIVO 'A'/'B', RISTRUTTURAZIONE EDILIZIA D1 E D2A.



EDIFICI DI SCARSO VALORE ARCHITETTONICO E AMBIENTALE DI TIPO 2 (S.V.A.A.2).

INTERVENTI AMMESSI: MANUTENZIONE ORDINARIA, MANUTENZIONE STRAORDINARIA, RESTAURO E RISANAMENTO CONSERVATIVO 'A'/'B', RISTRUTTURAZIONE EDILIZIA D1/D2A/D2B.



EDIFICI DI VALORE ARCHITETTONICO E AMBIENTALE NULLO (V.A.A.N.).

INTERVENTI AMMESSI: RICOMPOSIZIONE O SOSTITUZIONE EDILIZIA.



EDIFICI DI VALORE ARCHITETTONICO E AMBIENTALE NULLO E IN CONTRASTO (V.N.I.).

INTERVENTI AMMESSI: DEMOLIZIONE SENZA RICOSTRUZIONE.



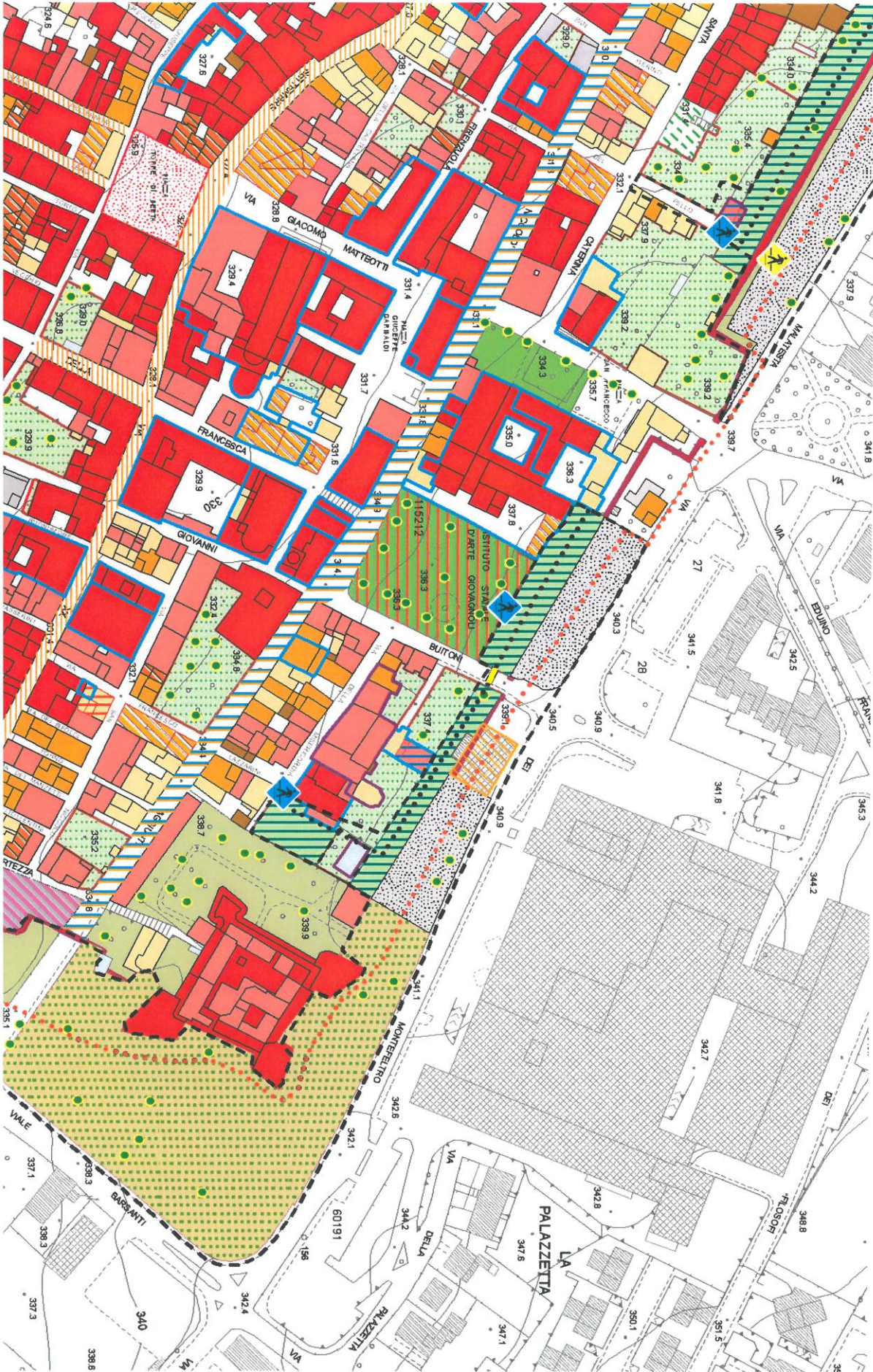
TERRAZZE E CORPI AGGETTANTI DA DEMOLIRE



EDIFICI DI VALORE ARCHITETTONICO E AMBIENTALE CON PIANO TERRENO DI RILEVANTE VALORE ARCHITETTONICO













EDIFICI DI VALORE ARCHITETTONICO E AMBIENTALE CON FACCIATA DI RILEVANTE VALORE ARCHITETTONICO



LA DISCIPLINA DEL P.S. PER IL CENTRO STORICO

LEGENDA

Classificazione di valore dell'edificato del centro storico

-  Edifici di rilevante valore architettonico ambientale (RVAA)
-  Edifici di valore architettonico ambientale (VAA)
-  Edifici di valore architettonico ambientale e di rilevante valore a piano terra (VAA-RV)
-  Edifici di valore architettonico ambientale parziale e di rilevante valore a piano terra (VAAP_RV)
-  Edifici di valore architettonico ambientale parziale (VAAP)
-  Edificio di valore di pertinenza degli spalti
-  Edifici di scarso valore architettonico ambientale di tipo 1 (SVAA1)
-  Edifici di scarso valore architettonico ambientale di tipo 2 (SVAA2)
-  Edifici di valore architettonico ambientale nullo (VAAN)
-  Edifici di valore nullo e in contrasto (VNI)

