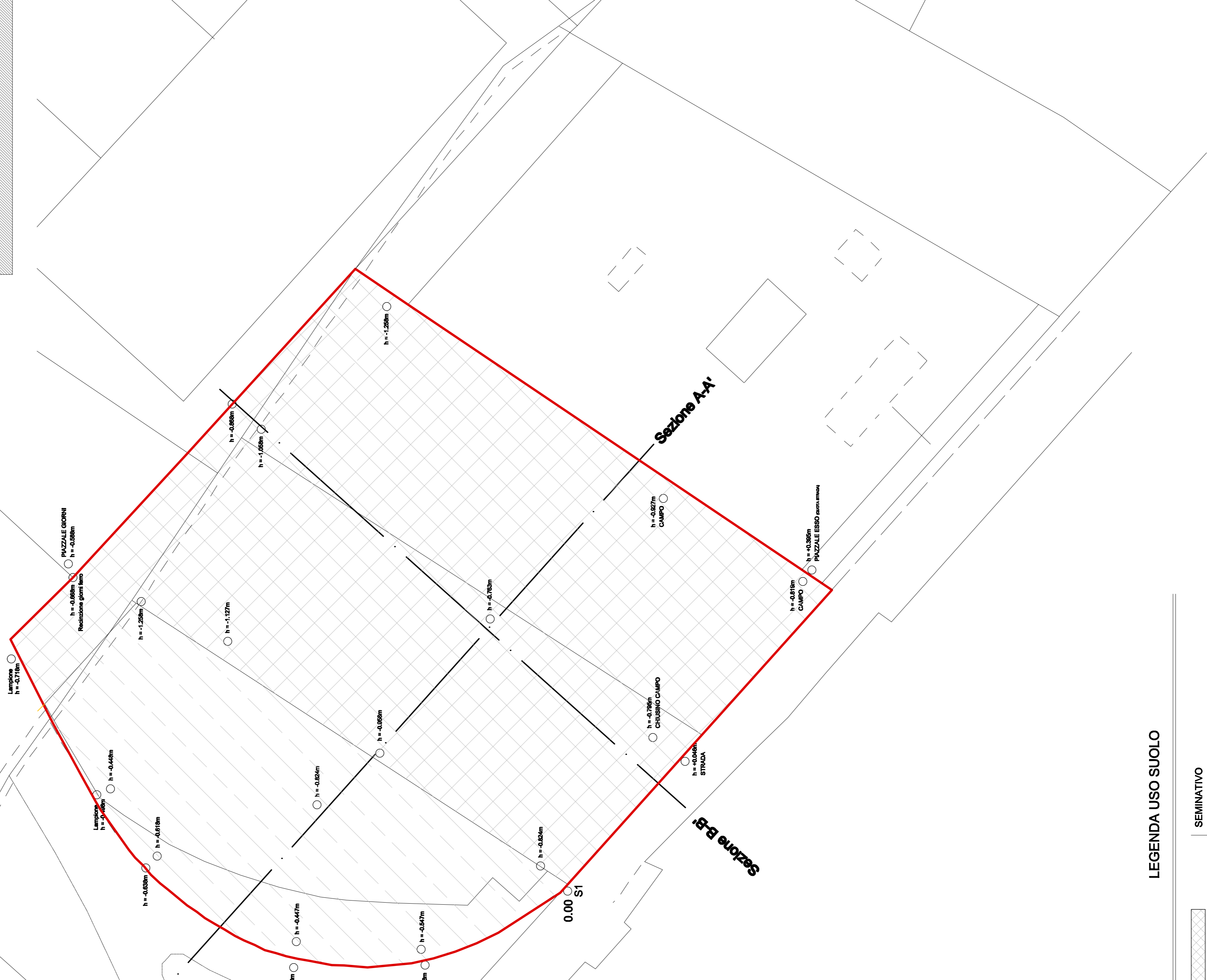

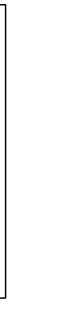


h = 0.00m . QUOTA STRADA  
presa nel punto S1

h = 0.00m . QUOTA STRADA  
presa nel punto S1



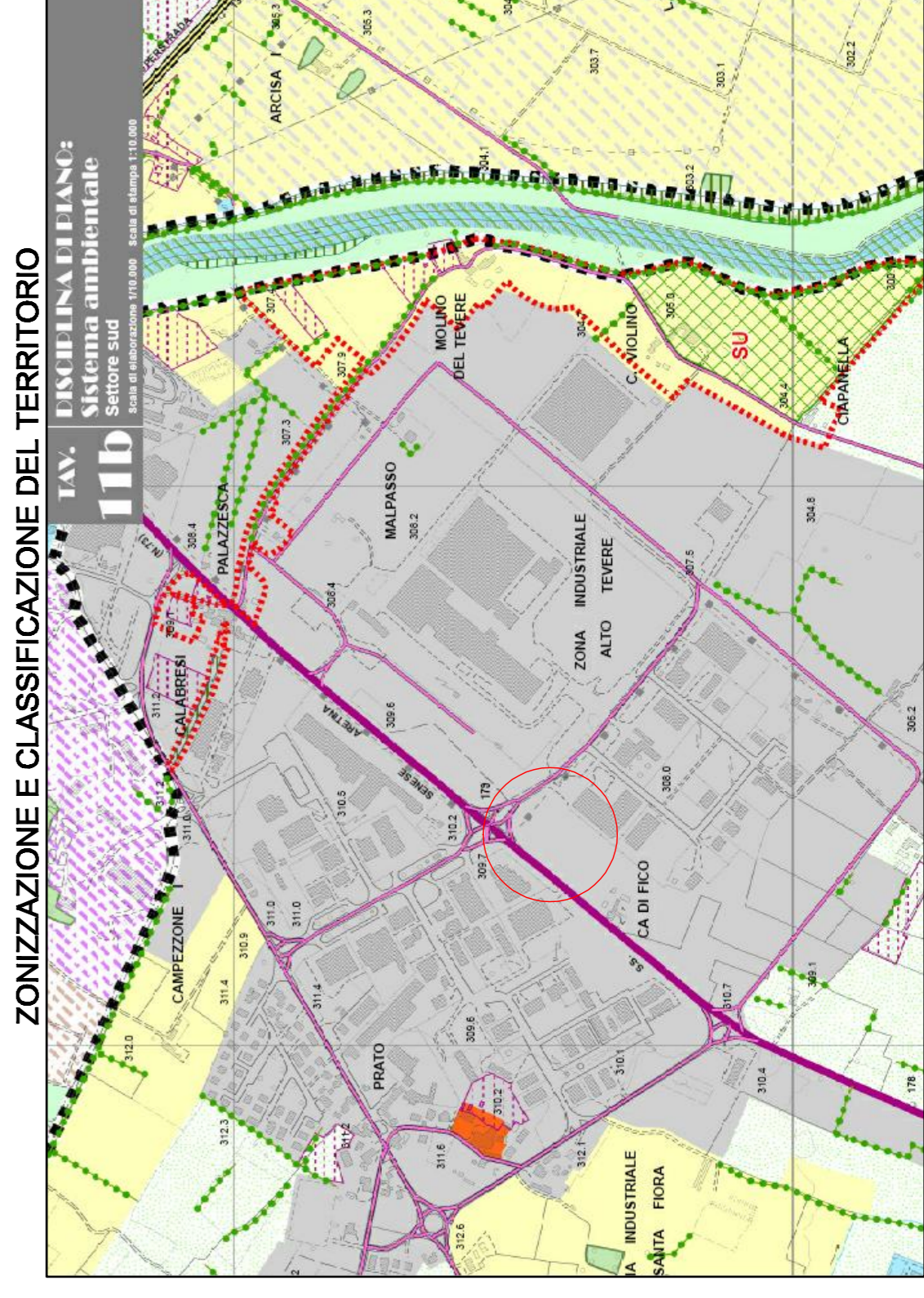
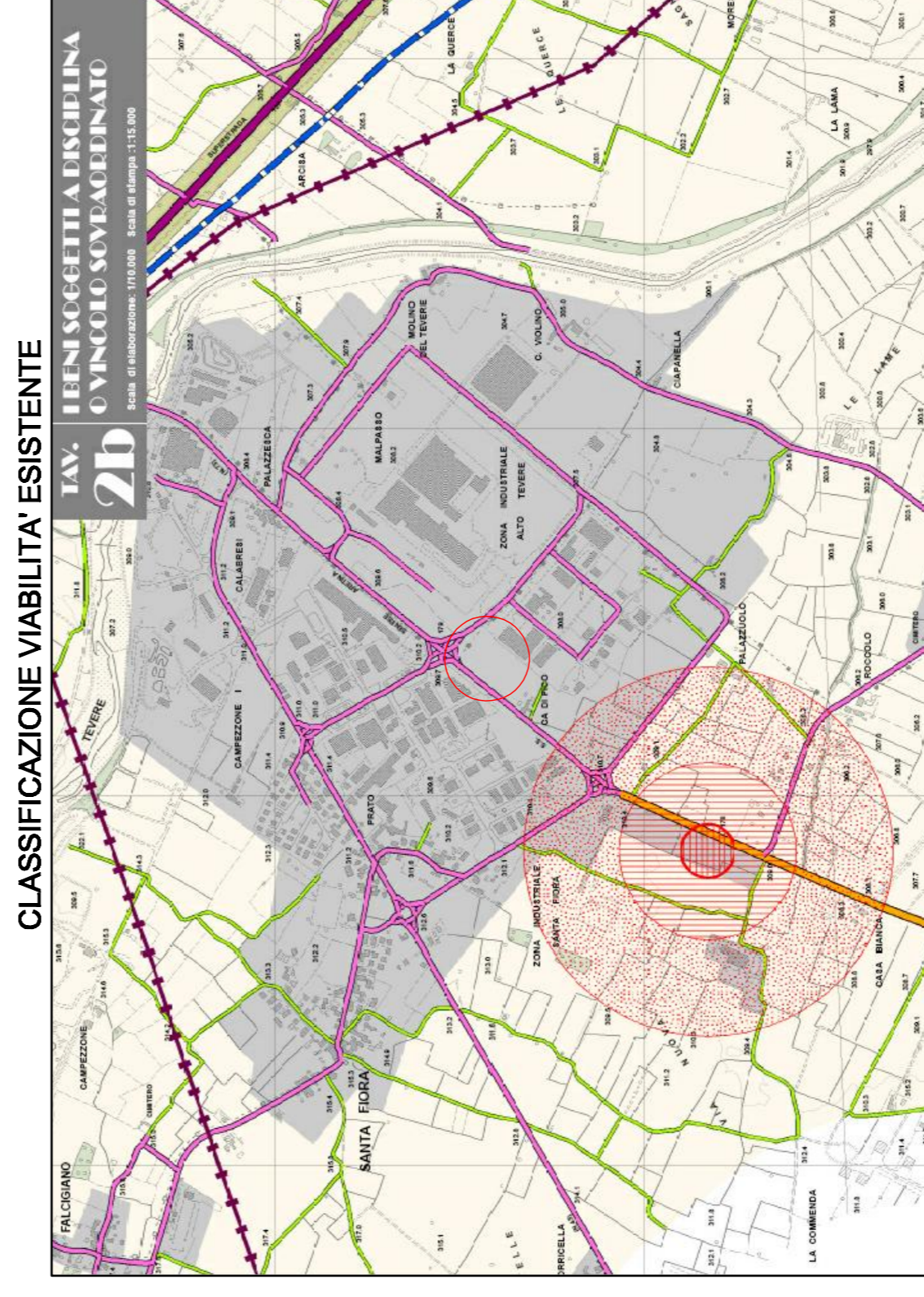
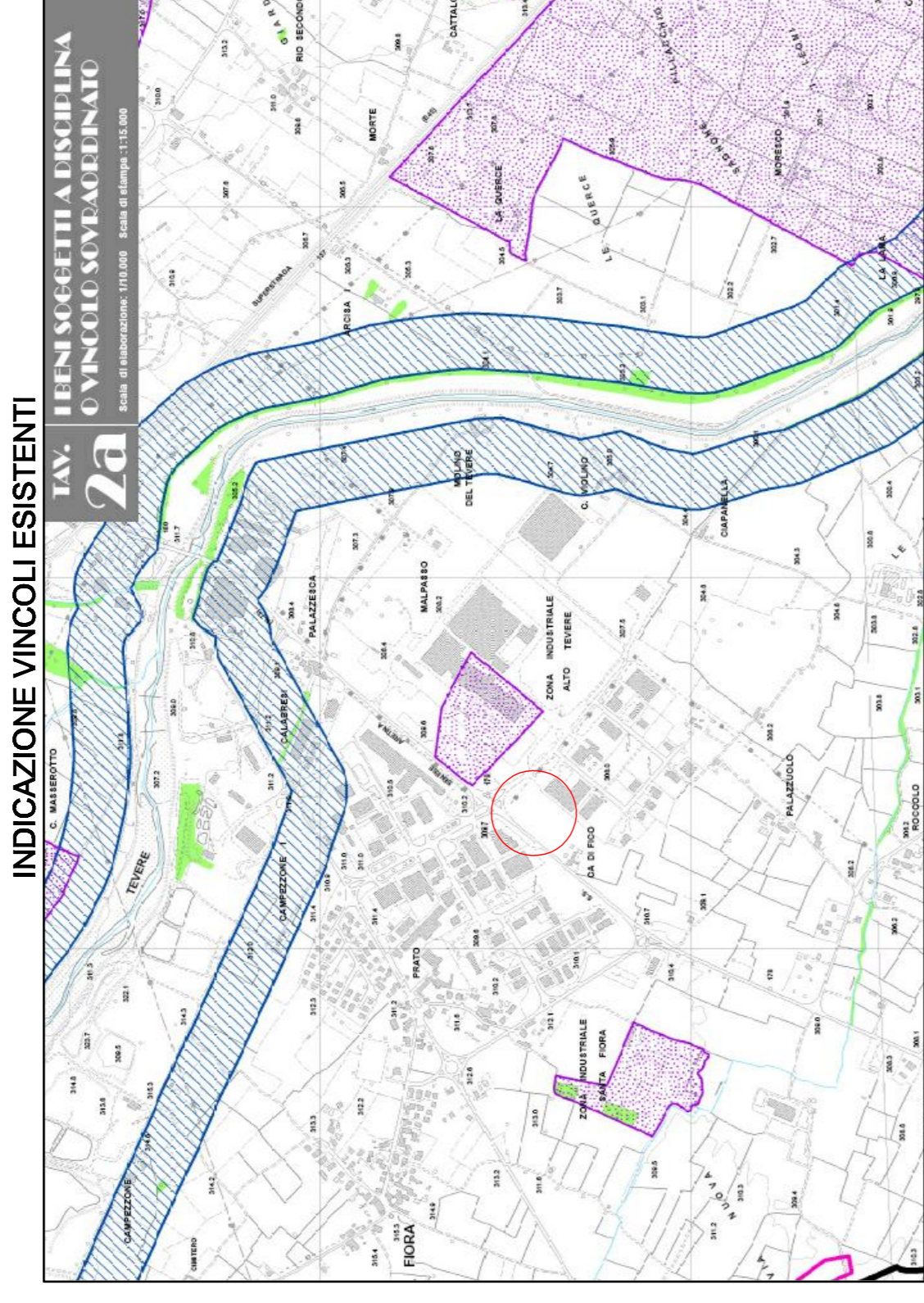
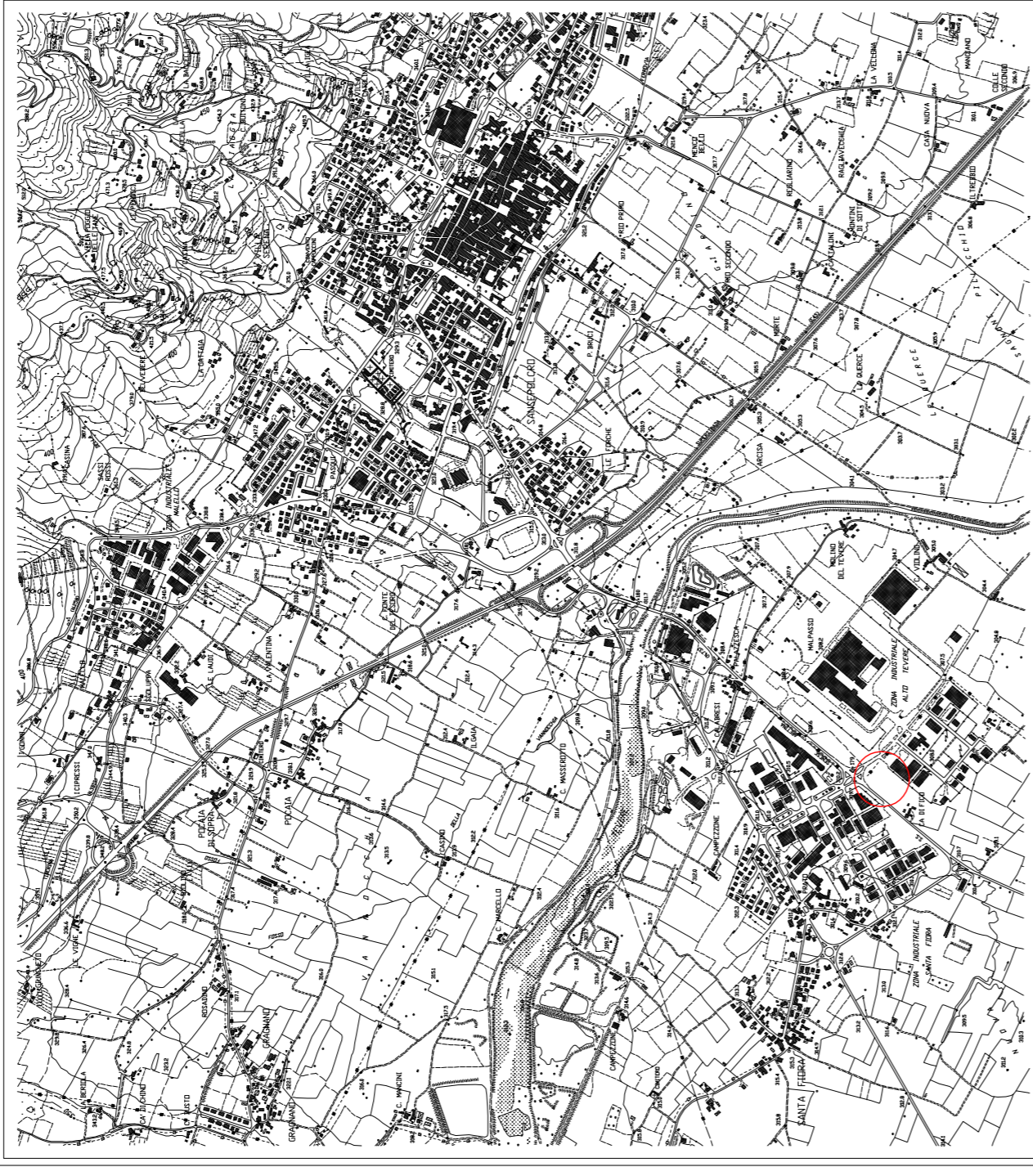
LEGENDA USO SUOLO

-  SEMINATIVO
-  SEMINATIVO ARBORATO (ATTUALMENTE INCOLTO)
-  PERIMETRO LOTTEZZIONE

Sezione A-A' (1:250)

Sezione B-B' (1:250)

INQUADRAMENTO URBANISTICO - BASE C.T.R.



STUDIO ARKING  
Arch. CLAUDIA CORGNOLI - Arch. DAVID GORI  
Piazza S. Francesco 5 - 52037 Sansepolcro (Ar) - Tel. 0575.742740 Fax 0575.742740  
e-mail info@arkingassociati.it

**COMUNE DI SANSEPOLCRO**  
**Provincia di AREZZO**  
\*\*\* \*\*

Piano Attuativo di iniziativa pubblico/privata  
Comparto D5 e contestuale variante urbanistica al  
P.R.G. vigente - Zona industriale Alto Tevere  
ricompreso tra via Senese Aretina e via Marco Buttoni

Commitenti  
Giorni Ferdinando E Roberto S.p.a. - Auto Bemacchi S.r.l. - Ditta LE.MO. S.n.c.

Progettazione e Direzione Lavori  
Arch. Claudia Corgnoli - Arch. David Gori



tavola **2**  
scale: **1:500**

PIANO QUOTATO  
vincoli esistenti - classificazione stradale  
territoriale nelle aree oggetto di P.A.  
ANALISI STATO DI FATTO