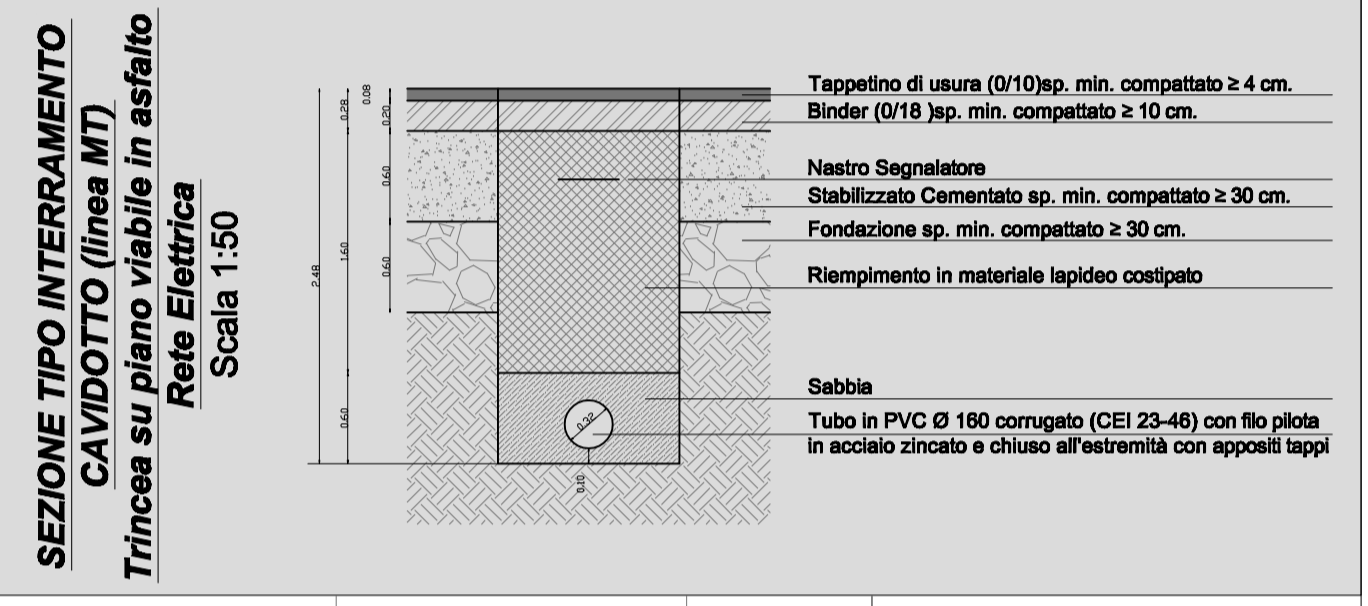
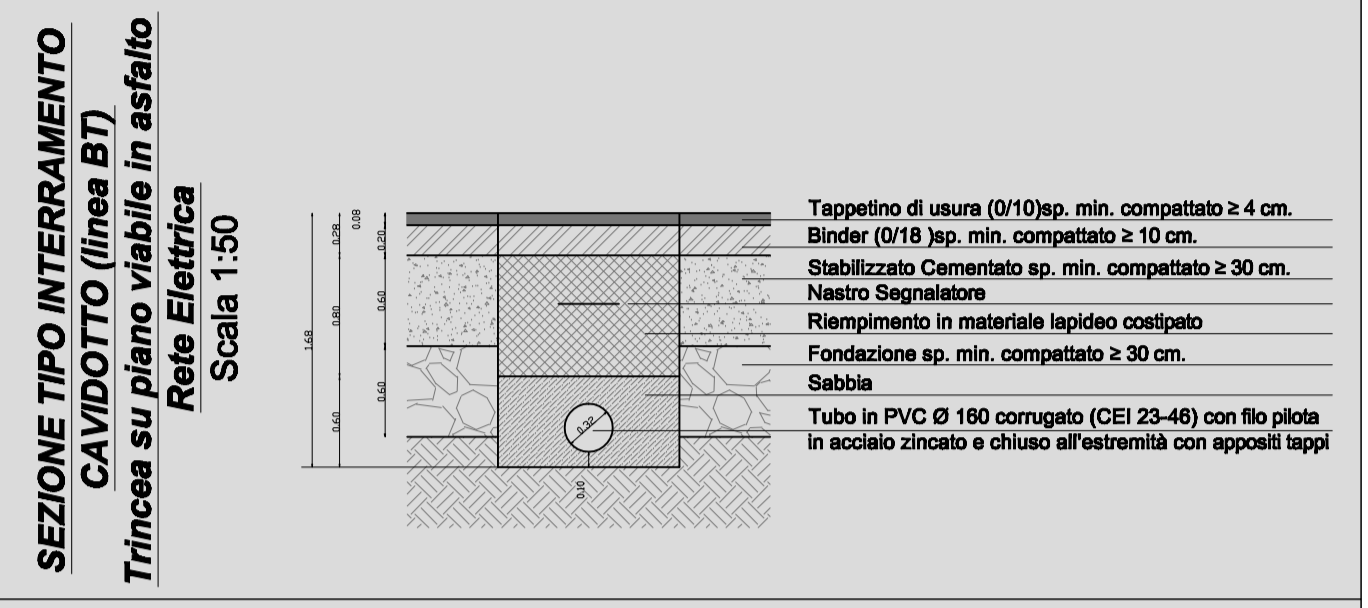
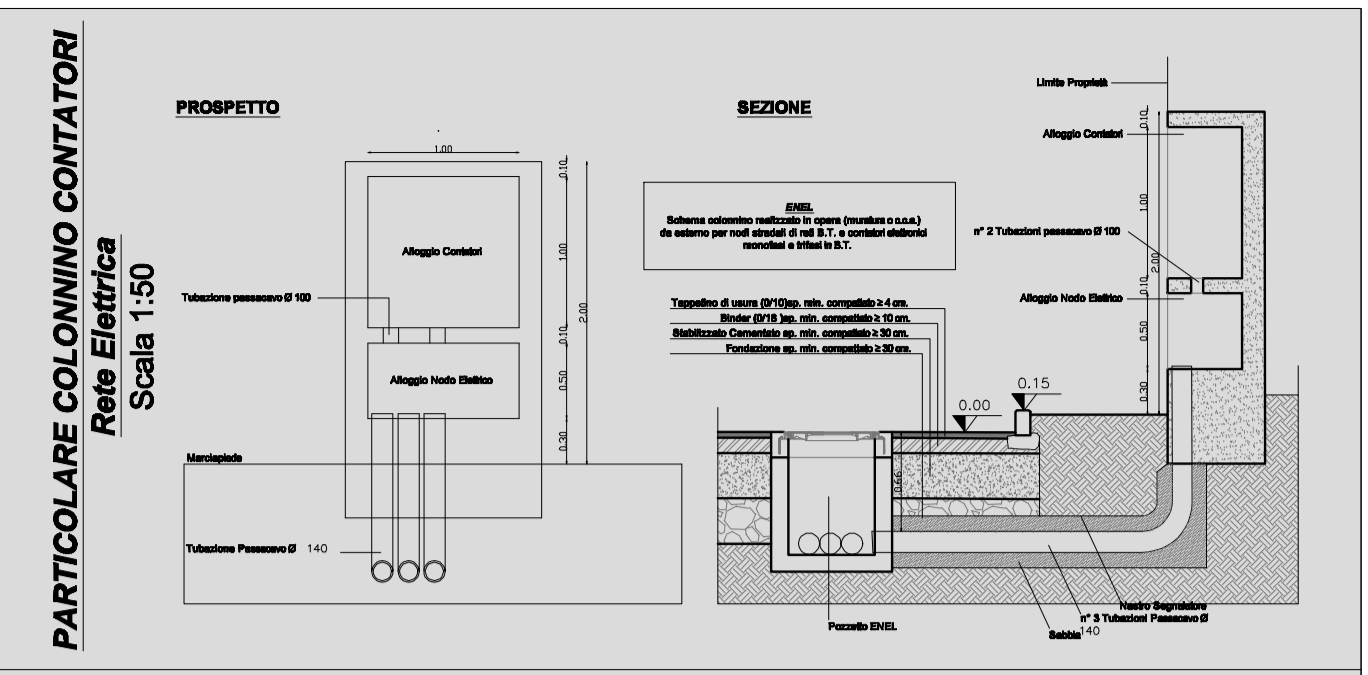
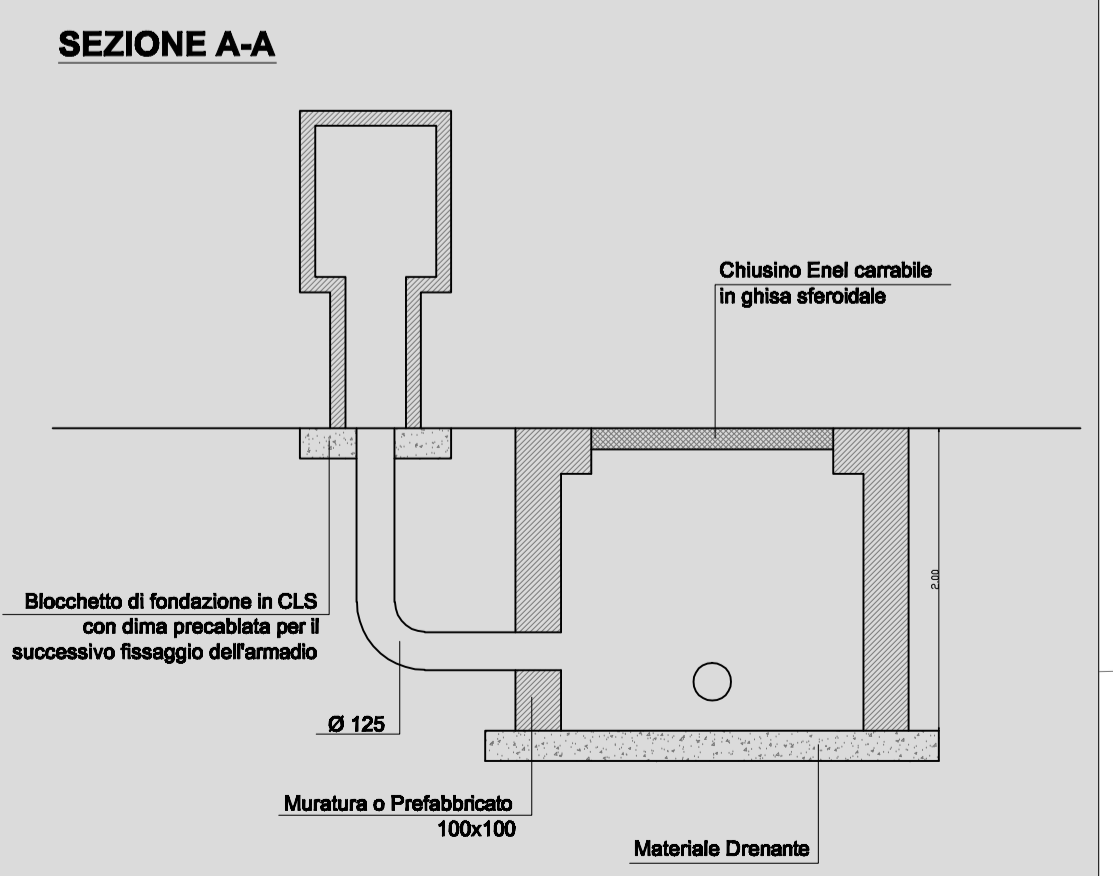
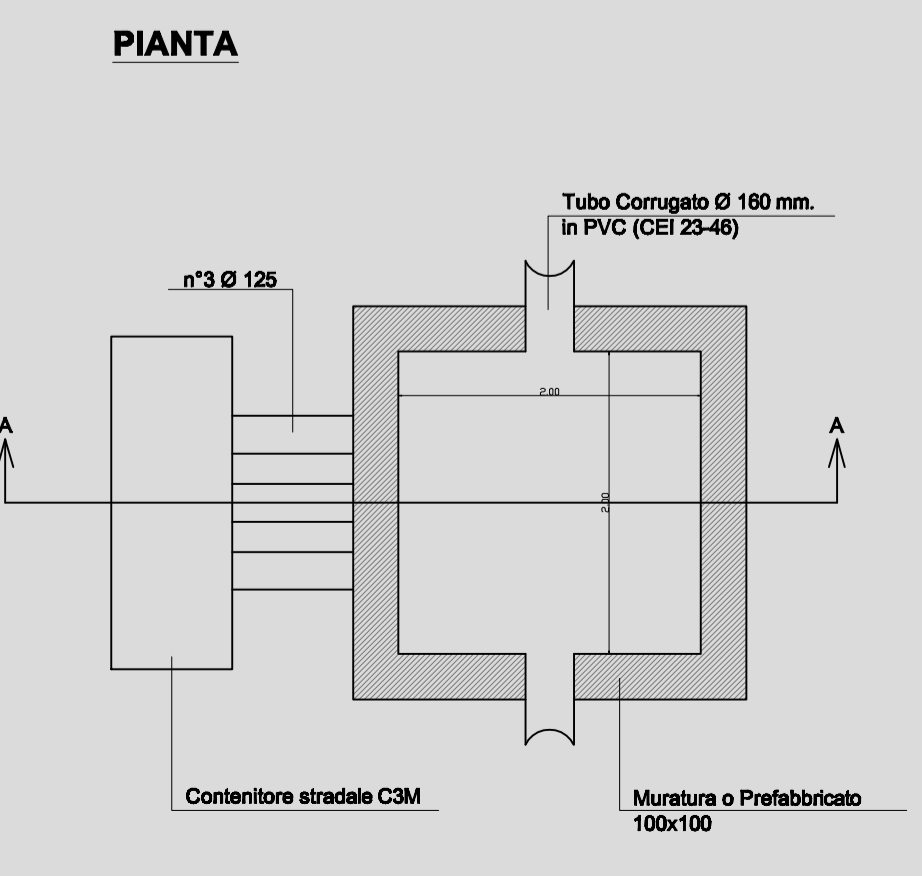


LEGENDA RETE ELETTRICA:

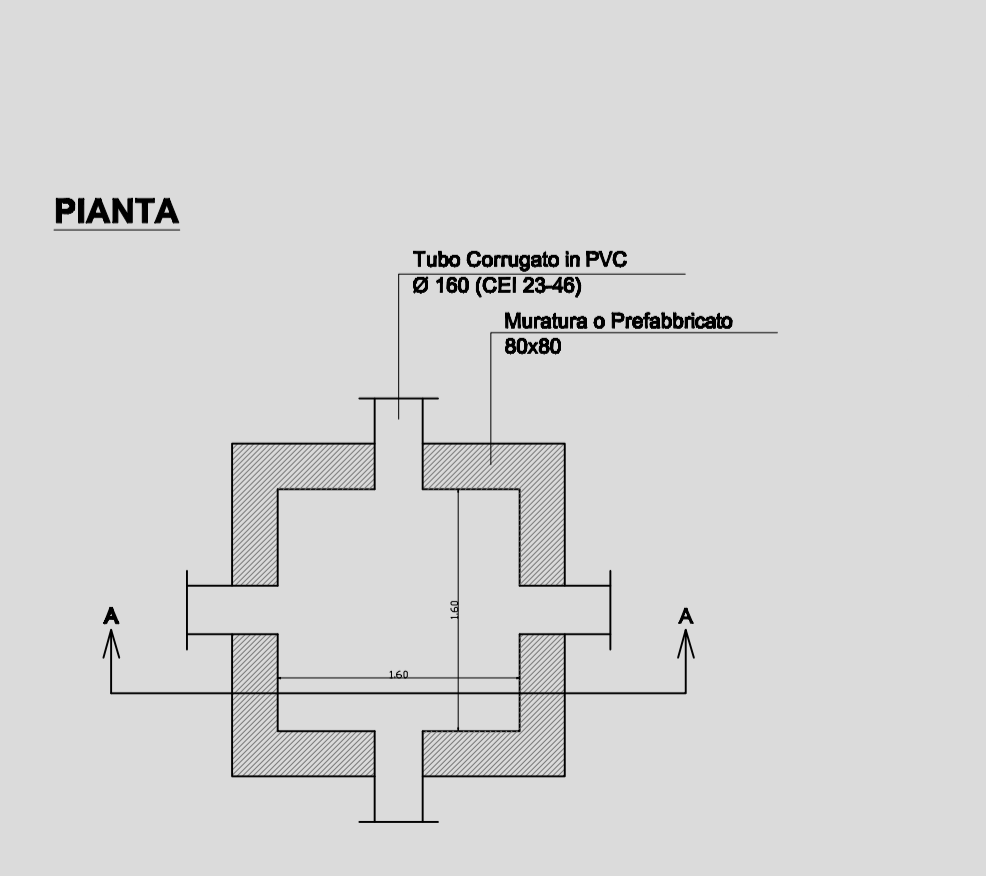
	CANALI LINEE BT Ø140
	CANALI LINEE MT Ø160
	CANALI PRESE Ø100
	ARMADI DERIVAZIONE BT
	PUNTI DI CONSEGNA - CONTATORI



PARTICOLARE ALLACCIAMENTO IN CORRISPONDENZA DI NODO ELETTRICO (in armadietto C3M)
Rete Elettrica
Scala 1:50



PARTICOLARE POZZETTO DI TRANSITO PER DERIVAZIONE 80X80
Rete Elettrica
Scala 1:50



STUDIO Arking Associati Progettazioni
Arch. DAVID GORI - Arch. CLAUDIA CORGNOLI
Piazza S. Francesco 5 - 52037 Sansepolcro (Ar) - Tel. 0575.742740 Fax 0575.742740
e-mail info@arkingassociati.it

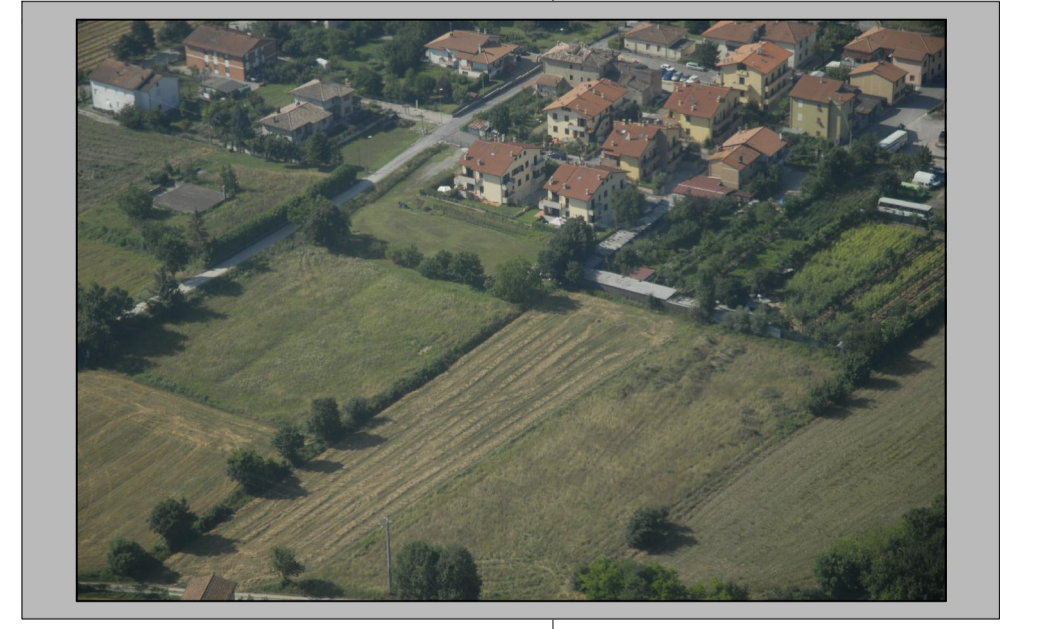
COMUNE DI SANSEPOLCRO
Provincia di AREZZO

PIANO DI LOTTIZZAZIONE DI INIZIATIVA PRIVATA
IN LOC. SAN LAZZARO
MADONNA DELLA LEGNA II

Richiedenti:
Sig.ri Giovagnoli Giuliana ed altri - Sig. Puletti Giacomo -
Sig. Tarchiani Bernardo ed altri -
Sig. Brizzi Mario ed altri - Boncompagni S.n.c. - Sig.ra Dori Irde

Progettazione e Direzione Lavori:
Arch. David Gori - Arch. Claudia Corgnoli
Piazza S. Francesco 5 - 52037 Sansepolcro (Arezzo)

RIFERIMENTI CATASTALI:
N.C.T. Comune di Sansepolcro Foglio n. 71 particelle n.
188-273-921-922-923-922-1059-1086



data:
30.03.2010

oggetto dell'elaborato:
TAV. 15
agg. Febbraio 2012

scala:
1:250

SCHEMA SOTTOSERVIZI
RETE ELETTRICA