

**Regolamento Urbanistico**  
L.R.T. 1/2005, art.55

**CLASSIFICAZIONE DEL PATRIMONIO EDILIZIO ESISTENTE**

**Santafiora est**

Maggio 2014  
Adozione  
Approvazione

**ELABORATO 06d**  
SCALA 1:2.000

**COMUNE DI SANSEPOLCRO**  
Provincia di Arezzo

GRUPPO DI PROGETTO  
PROGETTISTA  
Prof. Arch. Gianfranco Gorelli

CO - PROGETTISTI  
Arch. Serena Baricocchi  
Arch. Michela Chilli  
Arch. Silvia Cusmano

VALUTAZIONE AMBIENTALE STRATEGICA  
Arch. Michela Chilli

ASPETTI GIURIDICI  
Avv. Enrico Amorle

INDAGINI DI FATTIBILITA' GEOLOGICA, IDRAULICA E SISMICA  
MICROZONAZIONE SISMICA  
PROGEO associati

STUDI IDRAULICI  
Ing. Marco Benini

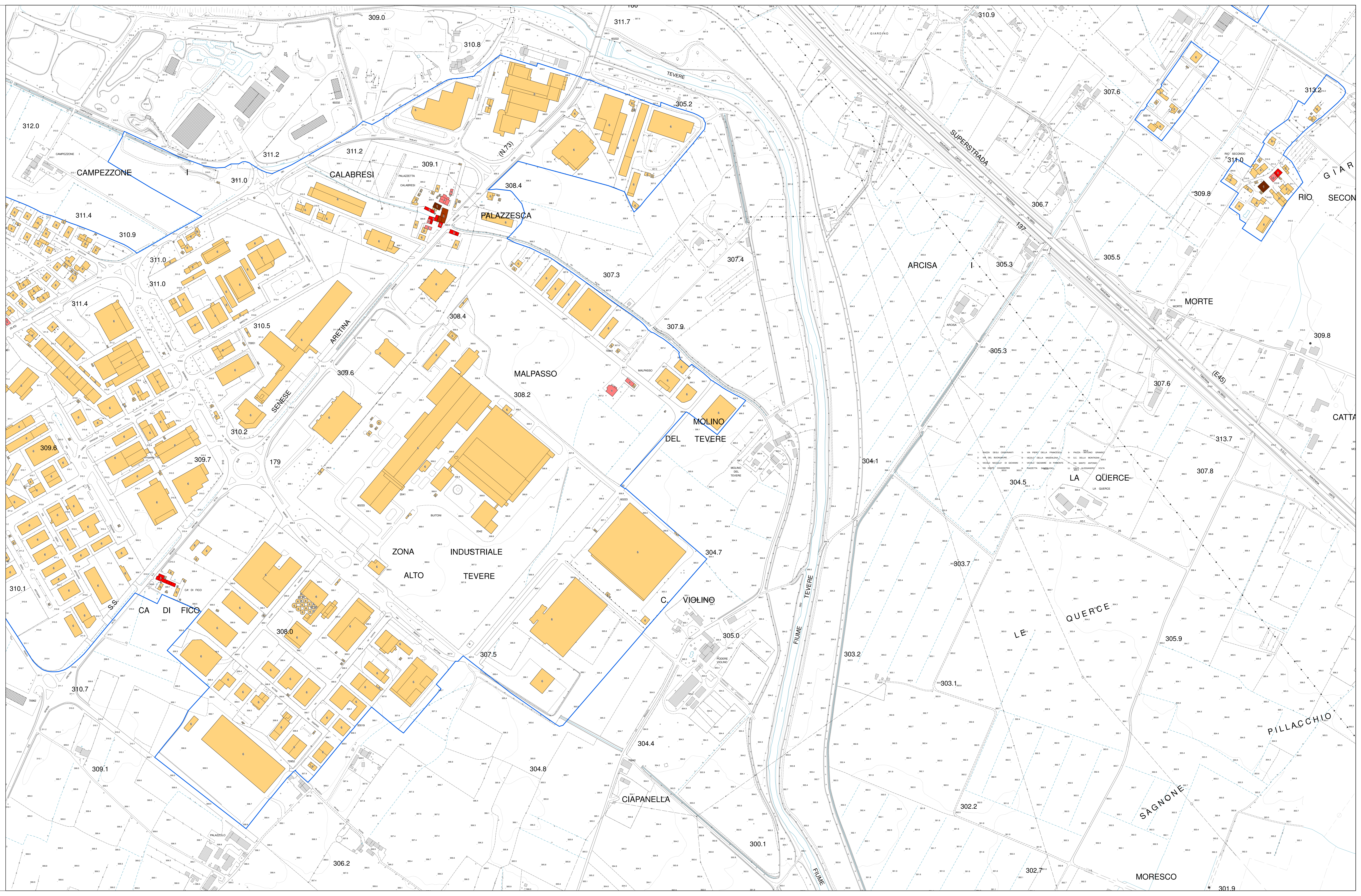
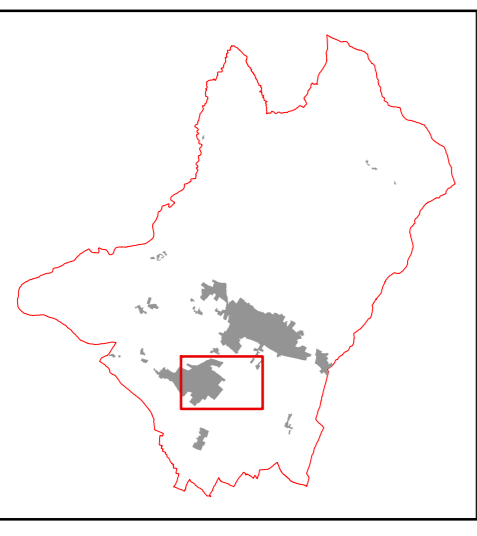
SINDACO  
Prof. Isa Daniela Frullani

ASSESSORE ALL'URBANISTICA  
Prof. Isa Daniela Frullani

RESPONSABILE DEL PROCEDIMENTO  
Ing. Remo Venetiani

GARANTI DELLA COMUNICAZIONE E RESPONSABILE UFFICIO DI PIANO  
Arch. Mario Luisa Sogli

UFFICIO DI PIANO  
Arch. Ivano Colabrese  
Arch. Mario Luisa Sogli



- CLASSE 1 - Edifici o complessi di rilevante valore storico - architettonico dichiarati di interesse culturale ai sensi del d. lgs. 42/04
- CLASSE 2 - Edifici o complessi di riconoscibile valore architettonico e contestuale
- CLASSE 3 - Edifici o complessi di valore architettonico e contestuale scarso
- CLASSE 4 - Edifici o complessi di valore architettonico e contestuale neutro
- CLASSE 5 - Edifici o complessi di valore architettonico nullo ma in contesti pianificati
- CLASSE 6 - Edifici o complessi di valore architettonico nullo
- CLASSE 7 - Edifici o complessi in contrasto con il tessuto antico soggetti a demolizione e trasferimento della s.u.i.