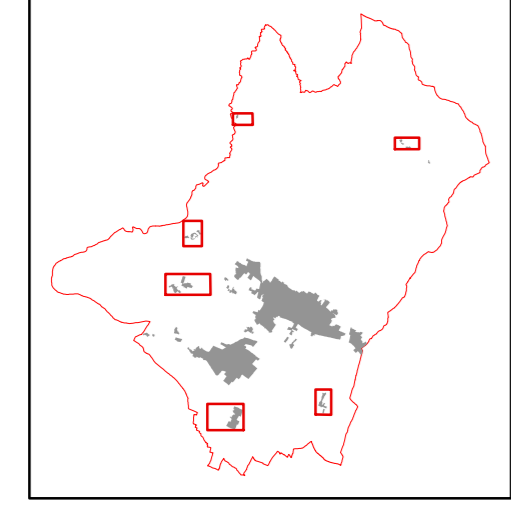


CLASSIFICAZIONE DEL PATRIMONIO EDILIZIO ESISTENTE



Centri minori

Maggio 2014
Adozione
Approvazione

ELABORATO 06f
SCALA 1:2.000

COMUNE DI SANSEPOLCRO
Provincia di Arezzo

SINDACO
Prof. ssa Daniela Frullani

ASSESSORE ALL'URBANISTICA
Prof. ssa Daniela Frullani

RESPONSABILE DEL PROCEDIMENTO
Ing. Remo Venetian

GARANTE DELLA COMUNICAZIONE E RESPONSABILE UFFICIO DI PIANO
Arch. Mario Luisa Sogli

UFFICIO DI PIANO
Arch. Ippolito Colabrese
Arch. Mario Luisa Sogli

GRUPPO DI PROGETTO

PROGETTISTA
Prof. Arch. Gianfranco Gorelli

CO - PROGETTISTI
Arch. Serena Baricocchi
Arch. Michela Chilli
Arch. Silvia Cusmano

VALUTAZIONE AMBIENTALE STRATEGICA
Arch. Michele Chilli

ASPETTI GIURIDICI
Avv. Enrico Amorle

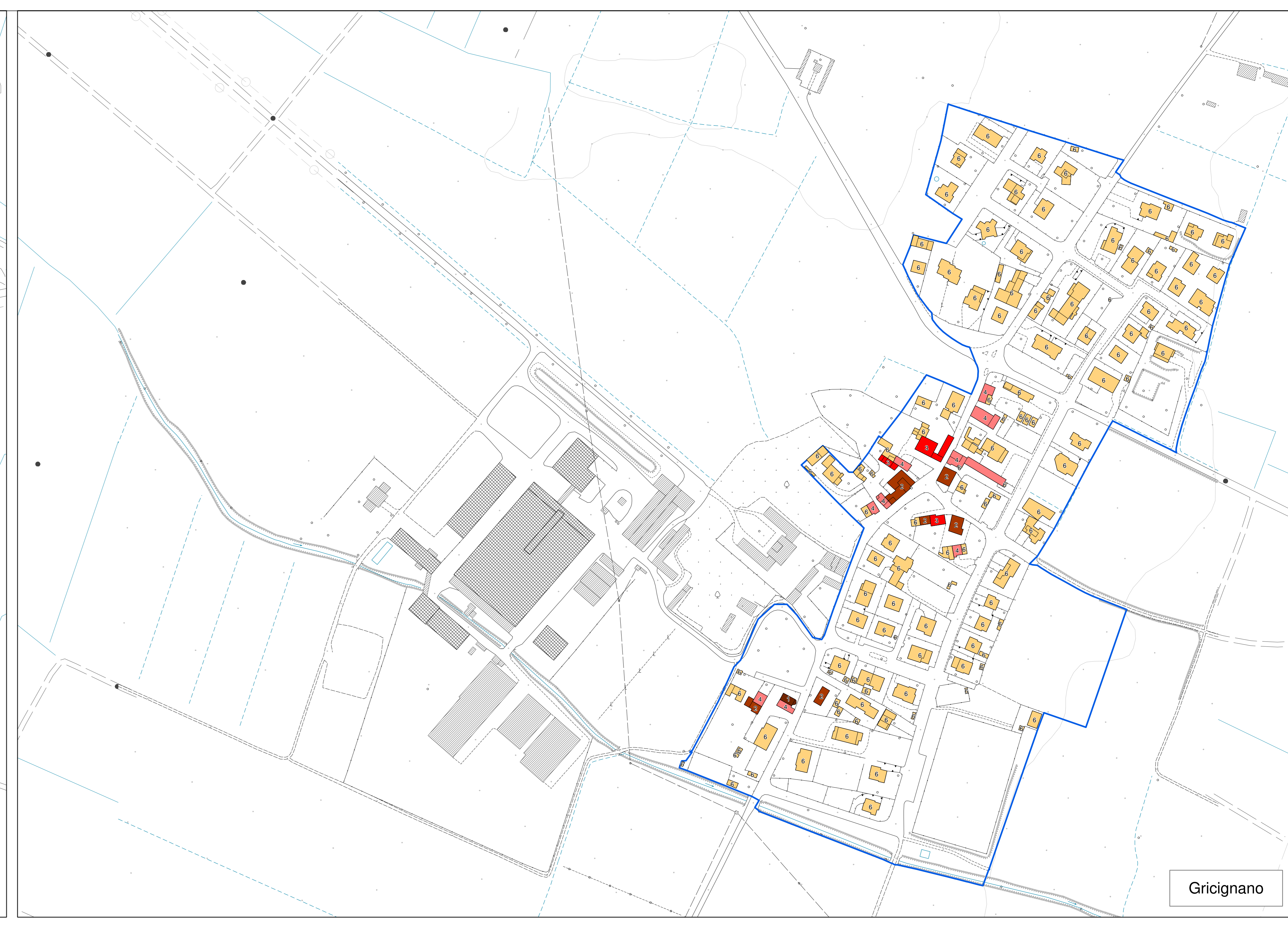
INDAGINI DI FATTIBILITA' GEOLOGICA, IDRAULICA E SISMICA, MICROZONAZIONE SISMICA
PROGEO associati

STUDI IDRAULICI
Ing. Marco Benini

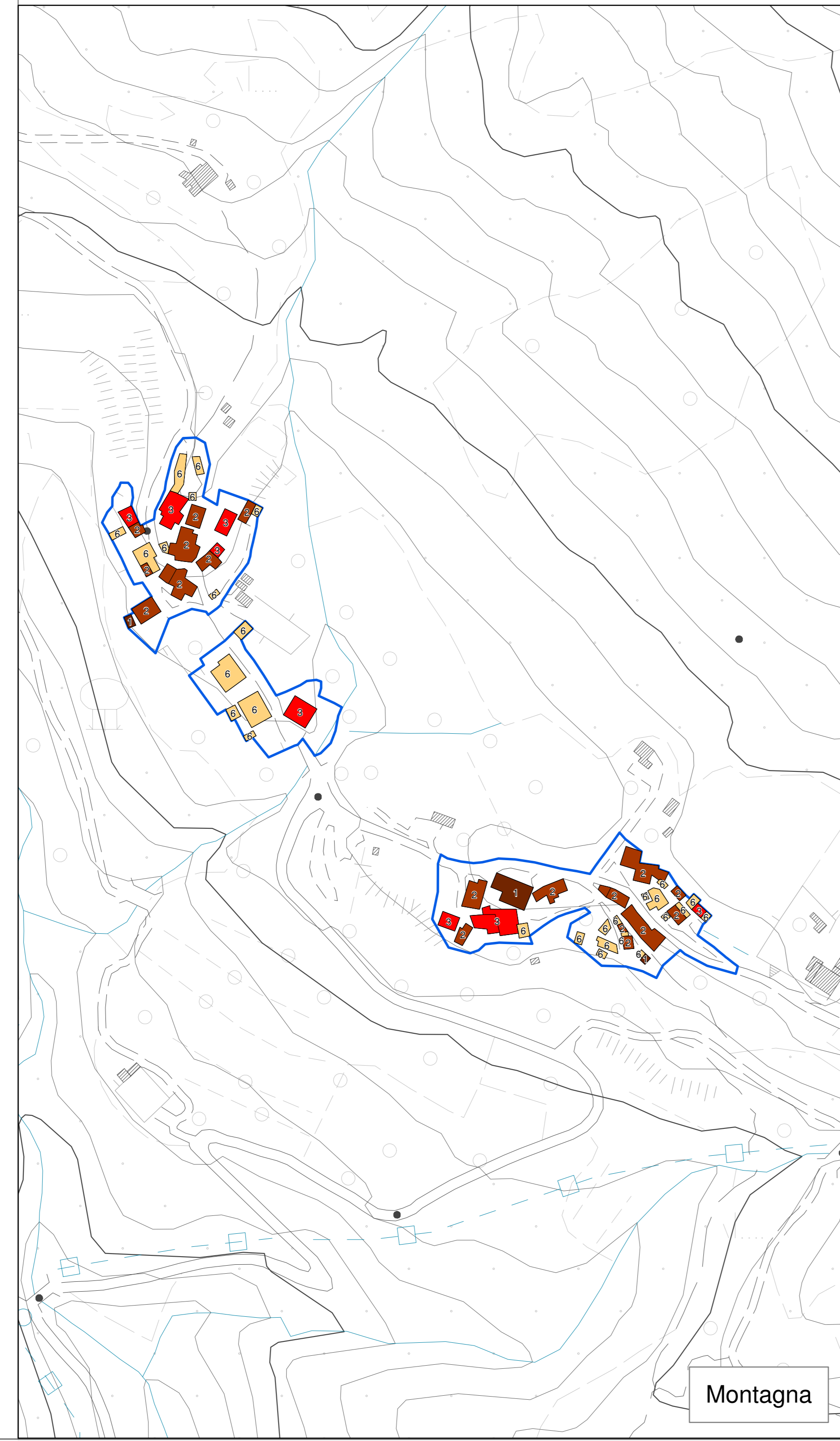
- CLASSE 1 - Edifici o complessi di rilevante valore storico - architettonico dichiarati di interesse culturale ai sensi del d. lgs. 42/04
- CLASSE 2 - Edifici o complessi di riconoscibile valore architettonico e contestuale
- CLASSE 3 - Edifici o complessi di valore architettonico e contestuale scarso
- CLASSE 4 - Edifici o complessi di valore architettonico e contestuale neutro
- CLASSE 5 - Edifici o complessi di valore architettonico nullo ma in contesti pianificati
- CLASSE 6 - Edifici o complessi di valore architettonico nullo
- CLASSE 7 - Edifici o complessi in contrasto con il tessuto antico soggetti a demolizione e trasferimento della s.u.i.



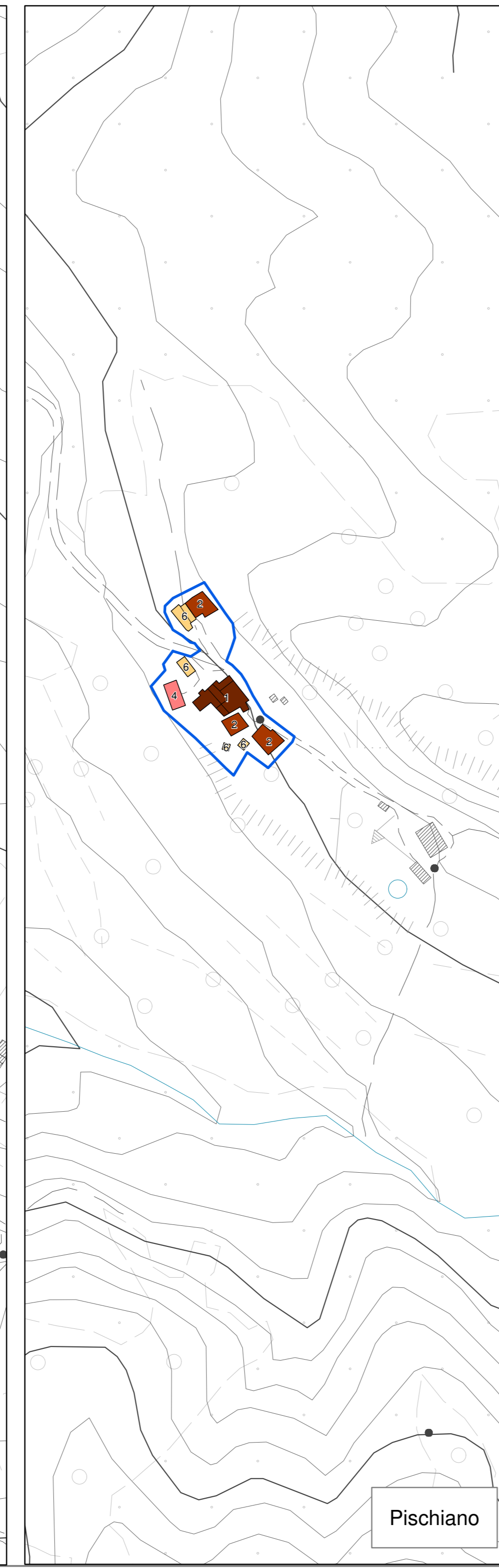
Gragnano



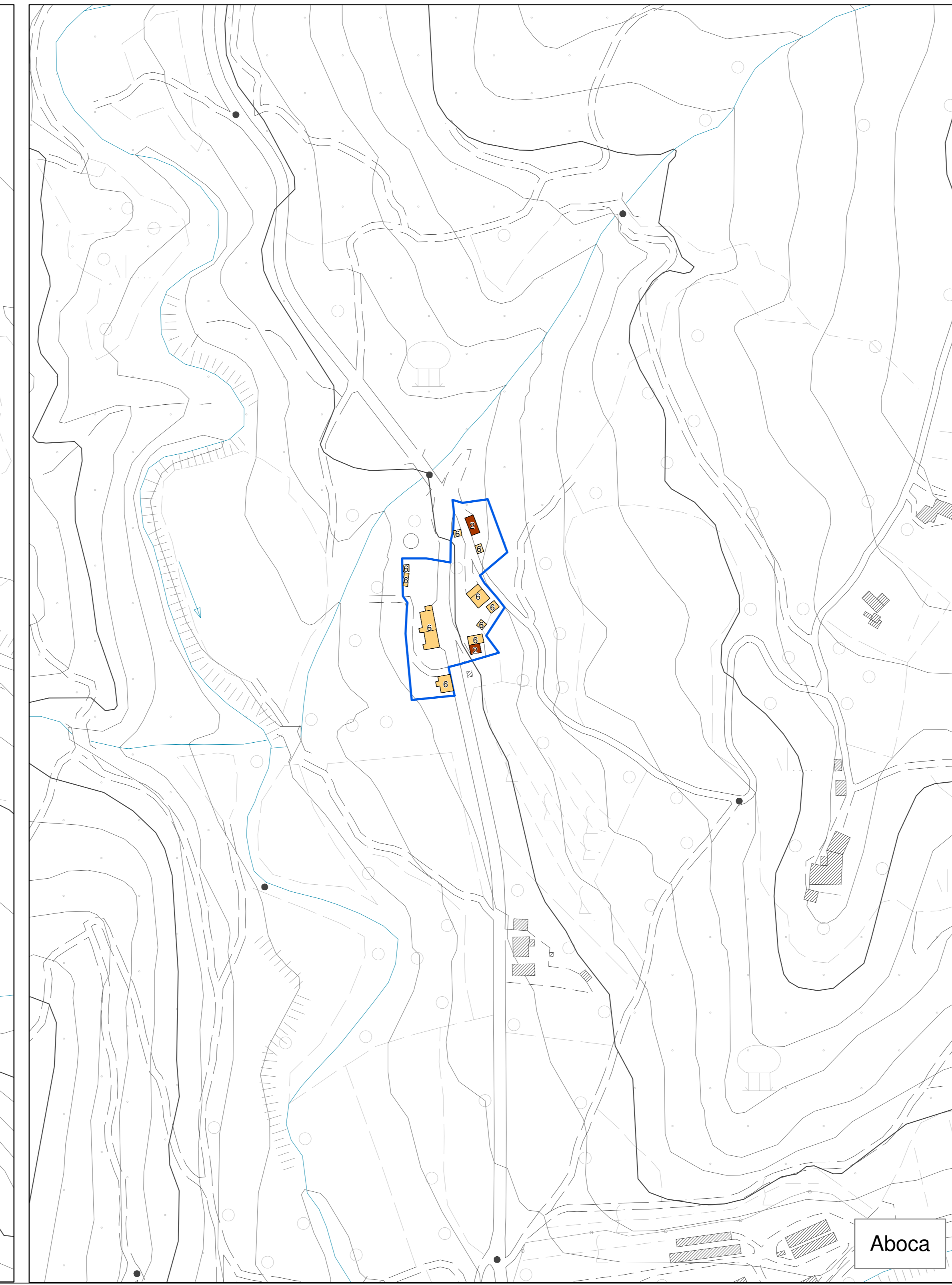
Gricignano



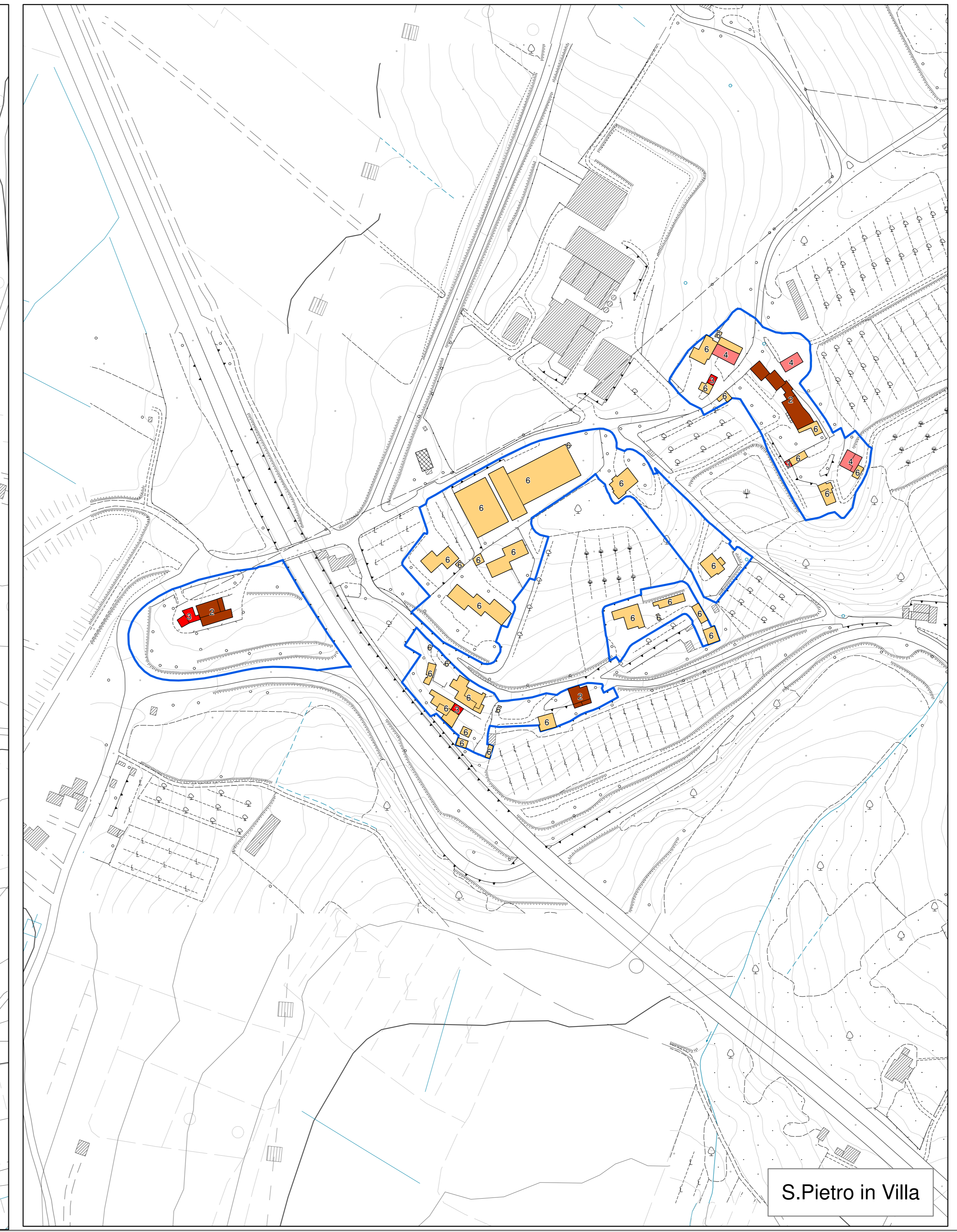
Montagna



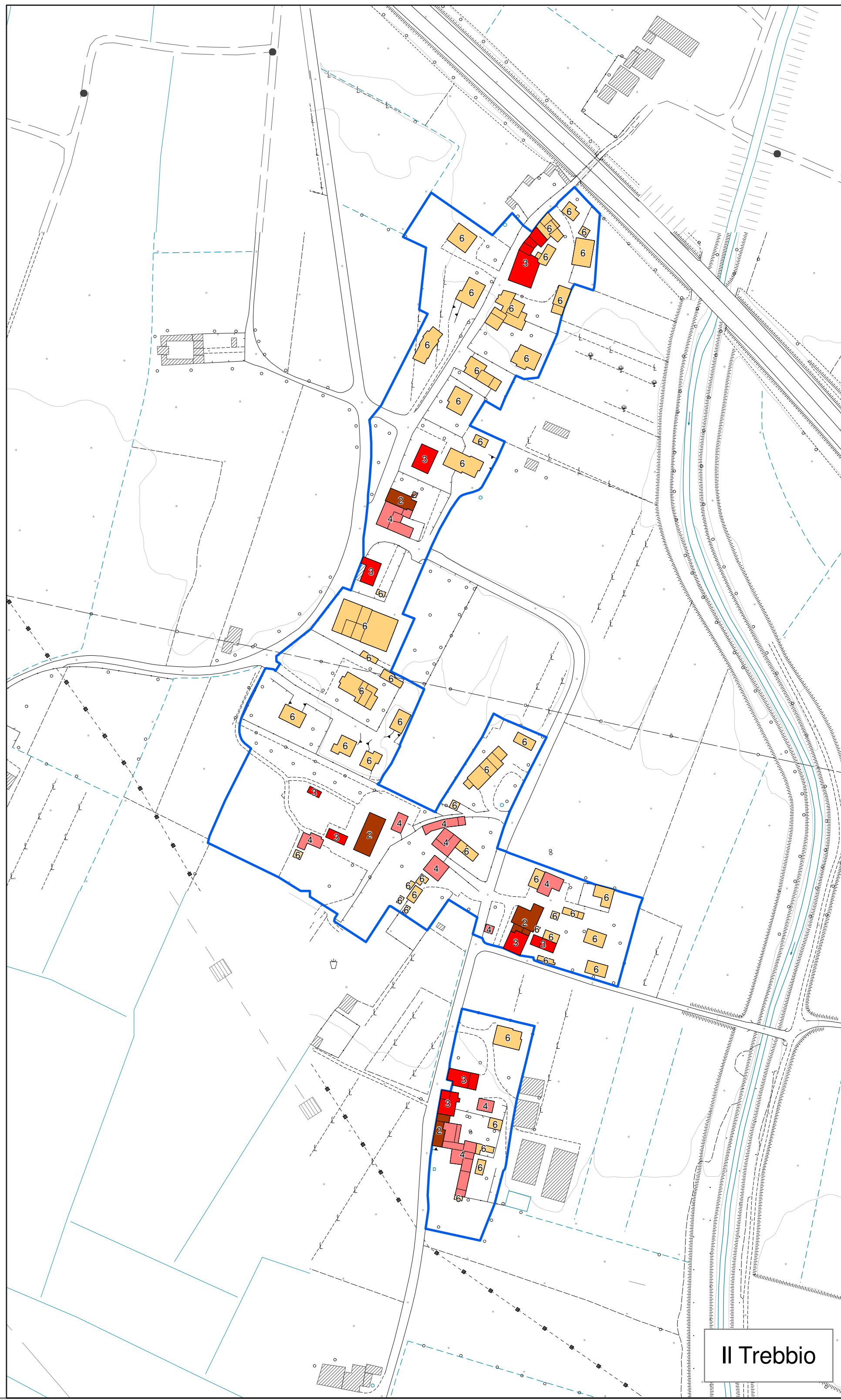
Pischiano



Aboca



S. Pietro in Villa



Il Trebbio