

**Regolamento Urbanistico**  
L.R.T. 1/2005, art.55

**SISTEMI INFRASTRUTTURALI**

**Quadrante sud**

Maggio 2014  
Adozione  
Approvazione

**ELABORATO 07bS**  
SCALA 1:10.000

**COMUNE DI SANSEPOLCRO**  
Provincia di Arezzo

**GRUPPO DI PROGETTO**

**PROGETTISTA**  
Prof. Arch. Gianfranco Gorelli

**CO - PROGETTISTI**  
Arch. Serena Barlocchi  
Arch. Michele Chilli  
Arch. Silvia Cusmano

**VALUTAZIONE AMBIENTALE STRATEGICA**  
Arch. Michele Chilli

**ASPETTI GIURIDICI**  
Avv. Enrico Amorale

**INDAGINI DI FATTIBILITA' GEOLOGICA, IDRAULICA E SISMICA.**  
MICROZONAZIONE SISMICA  
PROIECTO associati

**STUDI IDRAULICI**  
Ing. Marco Benini

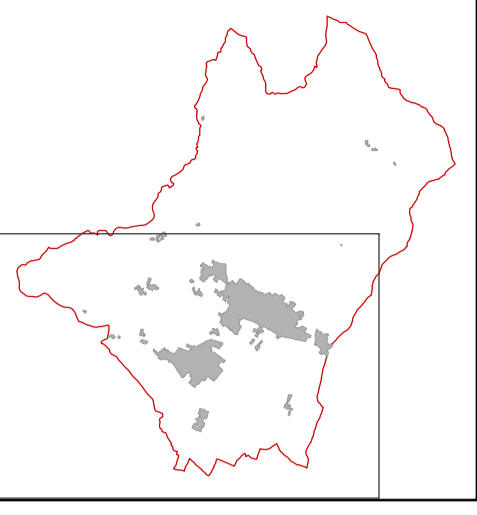
**SINDACO**  
Prof. ssa Daniela Frattoni

**ASSESSORE ALL'URBANISTICA**  
Prof. ssa Daniela Frattoni

**RESPONSABILE DEL PROCEDIMENTO**  
Ing. Remo Venetucci

**GARANTE DELLA COMUNICAZIONE E RESPONSABILE UFFICIO DI PIANO**  
Arch. Maria Luisa Sogli

**UFFICIO DI PIANO**  
Arch. Ilaria Calabresi  
Arch. Maria Luisa Sogli



**LEGENDA**

- Cabina di decompressione metanodotto
- Antenna telefonia mobile
- Centrale elettrica
- Linea elettrica a media tensione
- Linea elettrica ad alta tensione
- Metanodotto a media pressione
- Metanodotto ad alta pressione
- Area servita dalla pubblica illuminazione

