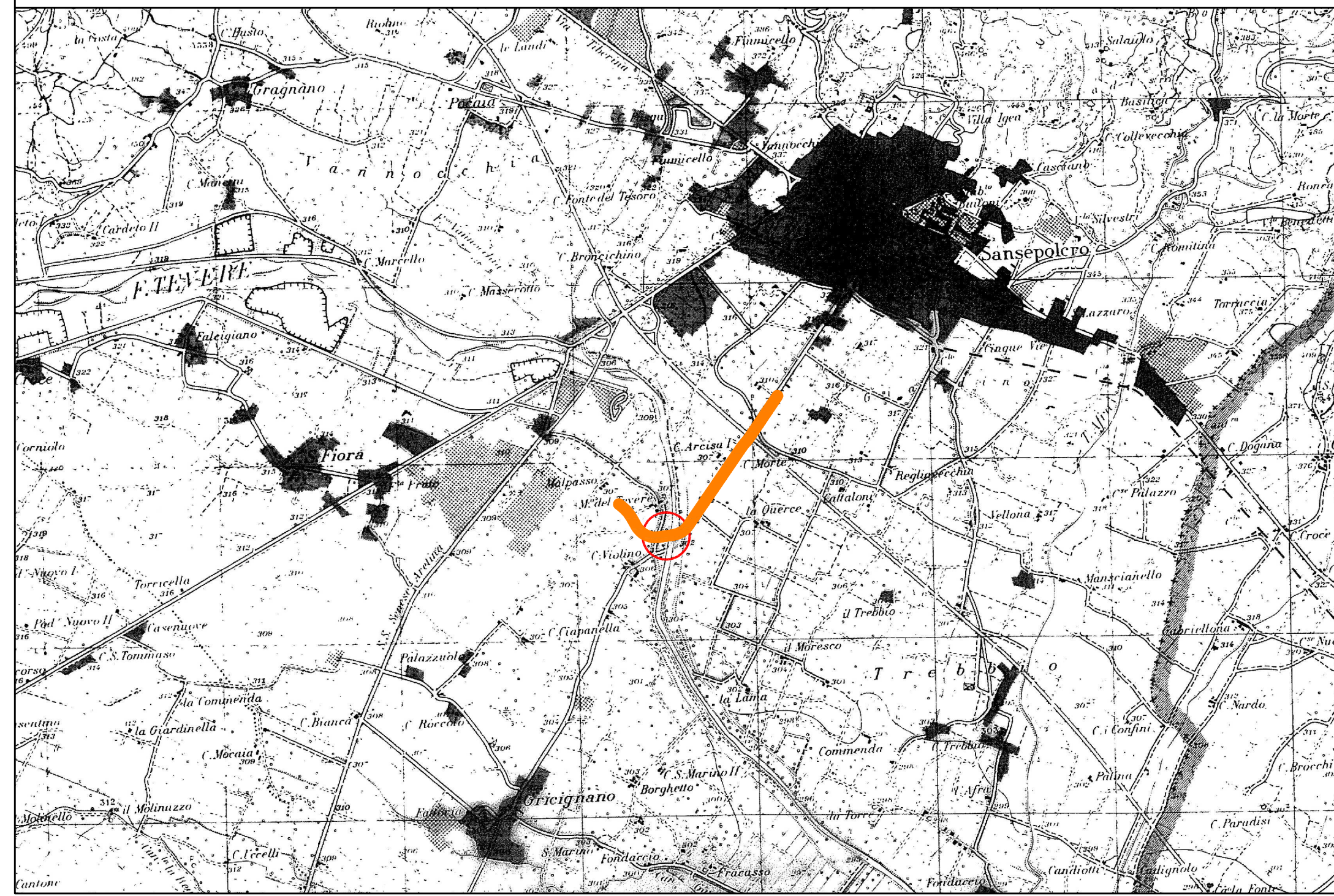


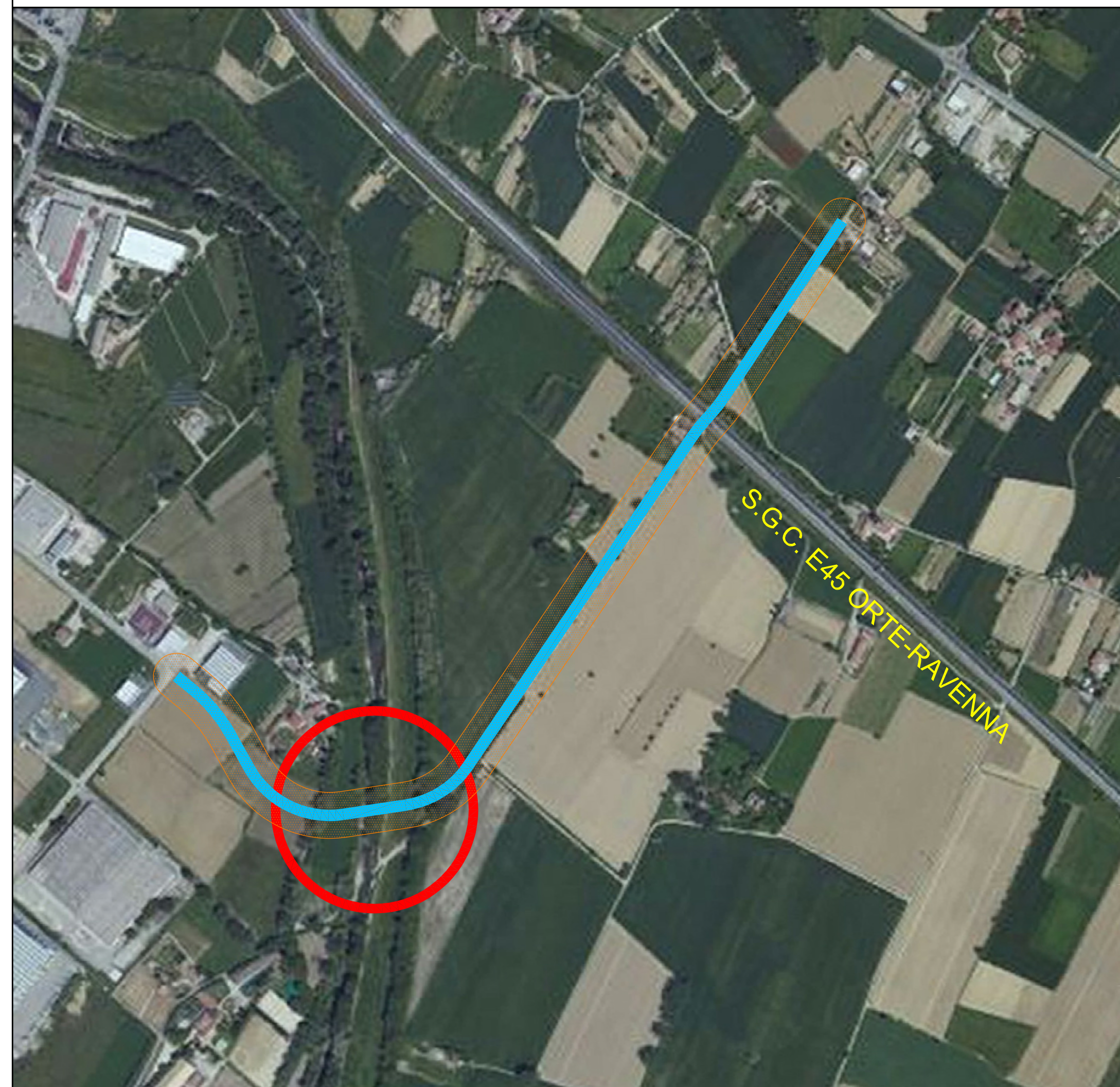
**COROGRAFIA - CARTA I.G.M.**

1:25000



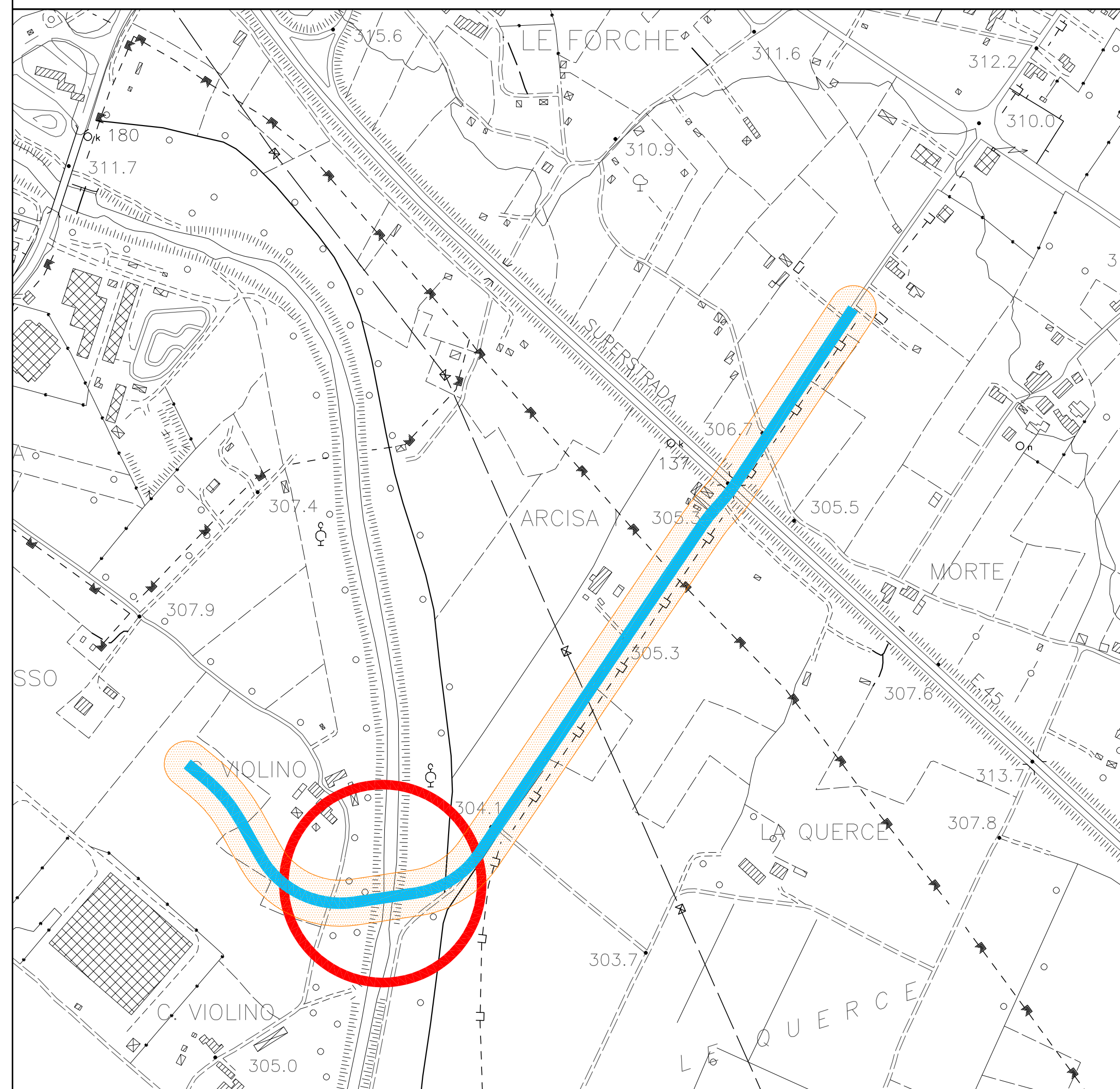
**ORTOFOTOCARTA**

1:5000



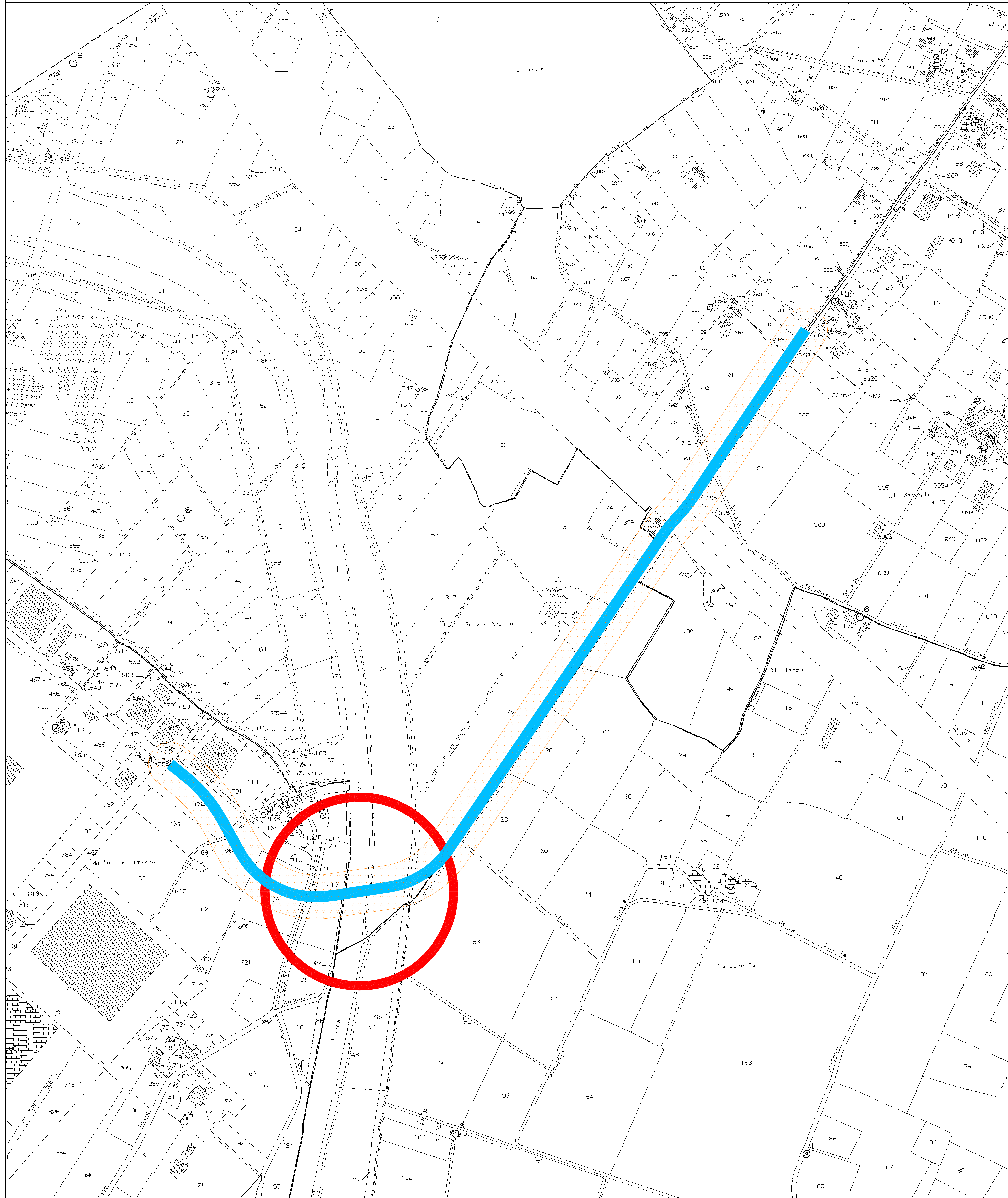
**CARTA TECNICA REGIONALE**

1:5000


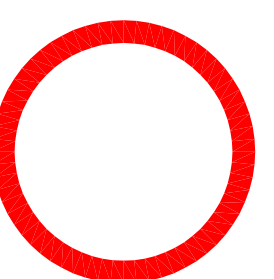


**PLANIMETRIA CATASTALE**

1:2000



**LEGENDA**

-  PERIMETRO AREA INTERVENTI LINEARI
-  NUOVO PONTE SUL FIUME TEVERE

**REGIONE TOSCANA**  
Comune di Sansepolcro

**REALIZZAZIONE DEL SECONDO PONTE SUL FIUME TEVERE E RACCORDI STRADALI DI COLLEGAMENTO FRA LA ZONA INDUSTRIALE "ALTO TEVERE" E VIA BARTOLOMEO DELLA GATTA SUL TRACCIATO DELLA VIA COMUNALE DEI "BANCHETTI"**  
PROGETTO PRELIMINARE



OGGETTO DELLA LAVORO

**INQUADRAMENTO GENERALE**  
IGM, CTR, CATASTALE, ORTOFOTOCARTA

cod. p-IG 01

14_012	14	14	14	14	14
14	14	14	14	14	14

**EXUP ENGINEERING**  
EXUP s.r.l. società di ingegneria Via Cesare Balbo 4 - 05031 SANSEPOLCRO (PS) Tel. +39 0578 941871 Fax +39 0578 941840 email: exup@exup.it web: www.exup.it

**ENSER SOCIETÀ DI INGEGNERIA**  
ENSER s.r.l. società di ingegneria Via Cesare Balbo 4 - 05031 SANSEPOLCRO (PS) Tel. +39 0578 941871 Fax +39 0578 941840 email: enser@enser.it web: www.enser.it

**GRUPPO DI PROGETTAZIONE**

EXUP s.r.l. Coordinamento progettazione e studio	Ing. Matteo Luciani
Studio GEA s.p.a. studio di ingegneria e architettura	Ing. Francesco Viani
Studio GEA s.p.a. studio di ingegneria e architettura	Arch. Daniela Cecchi
Studio GEA s.p.a. studio di ingegneria e architettura	Ing. Nicola Magni
Studio GEA s.p.a. studio di ingegneria e architettura	Ing. Leonardo Locchi
ENSER s.r.l. Struttura	Prof. Ing. Maurizio Merli
Studio GEA s.p.a. studio di ingegneria e architettura	Ing. Giuseppe Martini
Studio GEA s.p.a. studio di ingegneria e architettura	Geol. Filippo Rondani
Studio GEA s.p.a. studio di ingegneria e architettura	Geol. Clara Righi
Collaboratori Ricerca documentale storico-artistica Topografia	Arch. M.P. Vio
	Geom. Francesco Bassotti
<b>COMUNE DI SANSEPOLCRO</b>	
Direttore 2° settore - R.U.P.	Ing. Remo Verdiani

Studio GEA s.p.a. studio di ingegneria e architettura Via Cesare Balbo 4 - 05031 SANSEPOLCRO (PS) Tel. +39 0578 941871 Fax +39 0578 941840 email: studio@studiogea.it