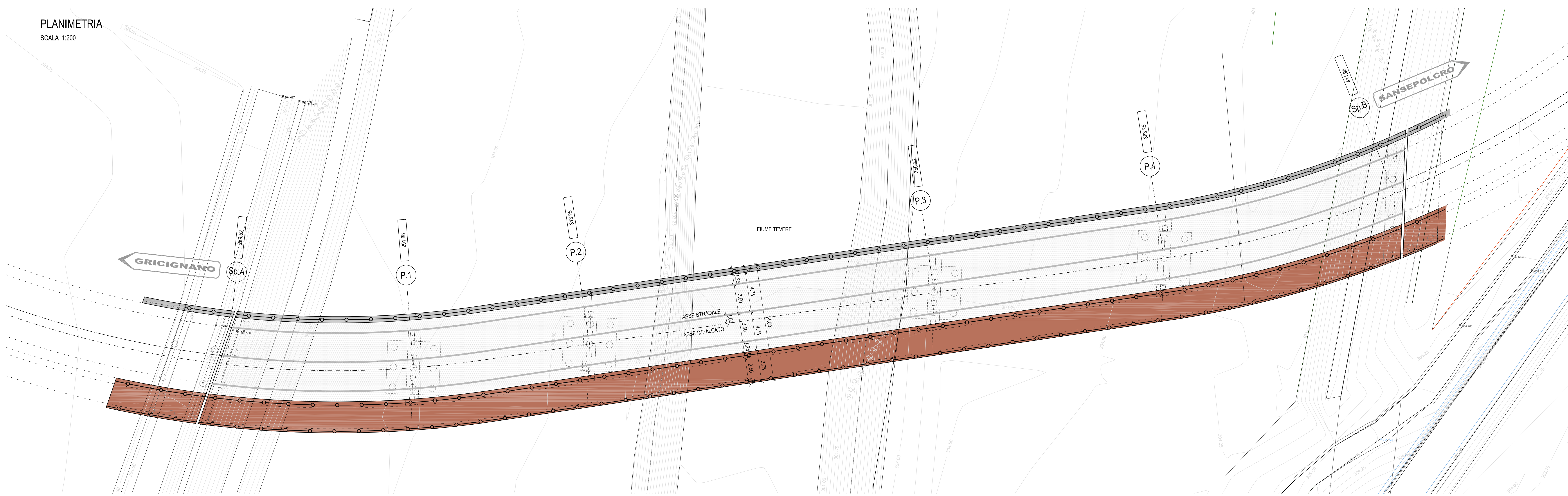
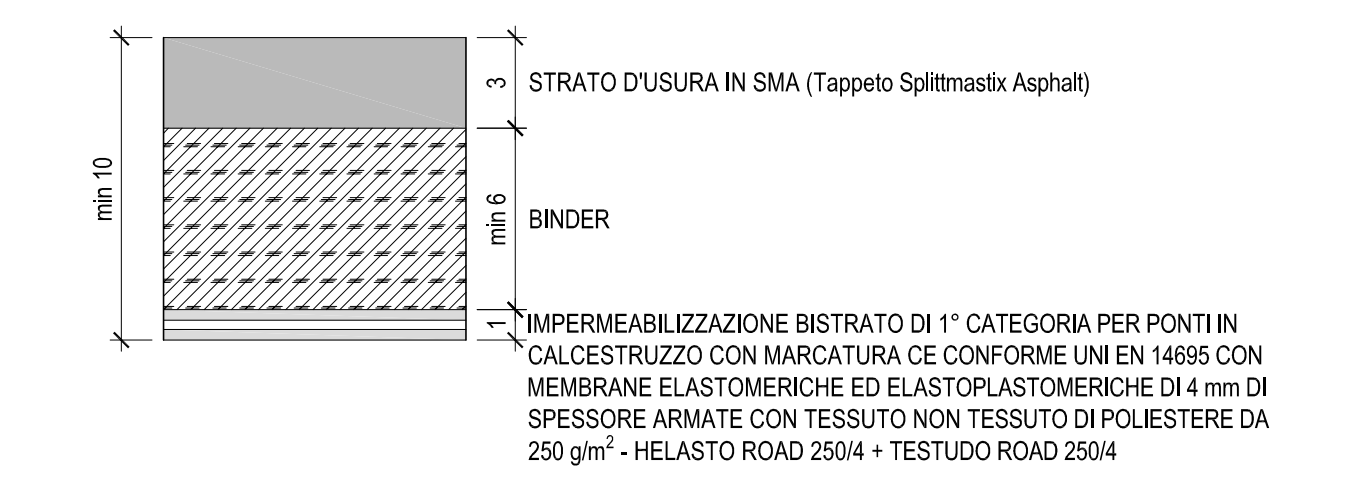


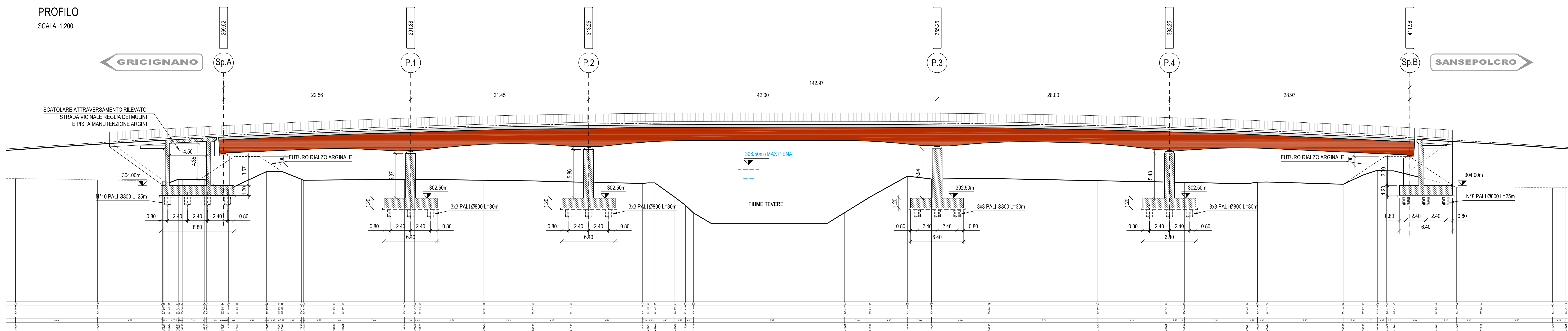
PLANIMETRIA
SCALA 1:200



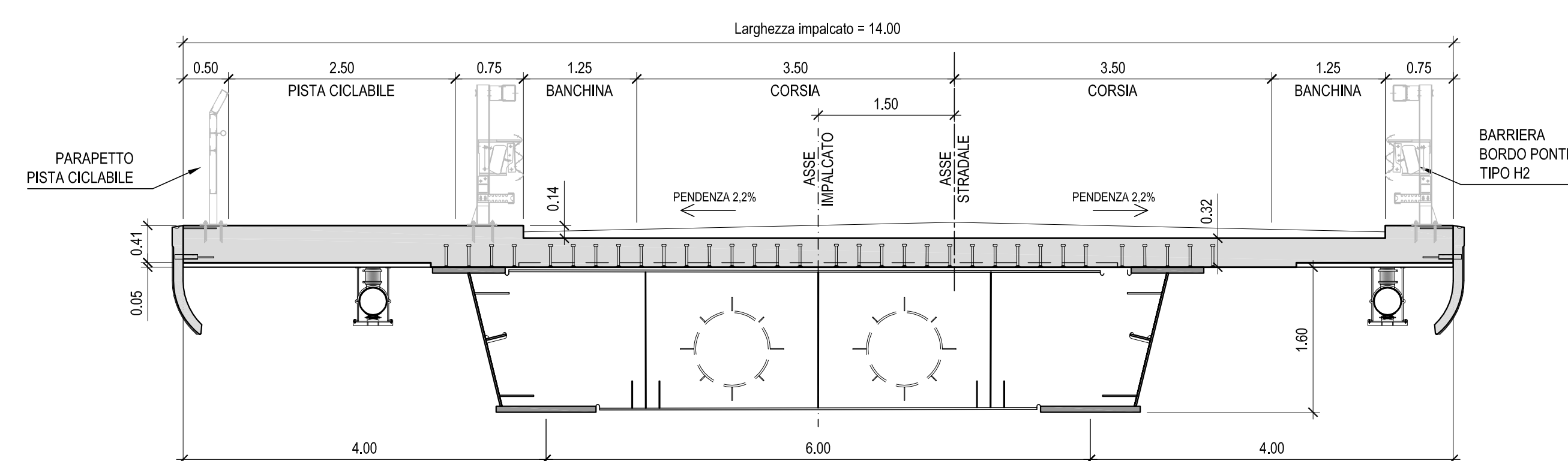
PARTICOLARE PAVIMENTAZIONE
SCALA 1:25



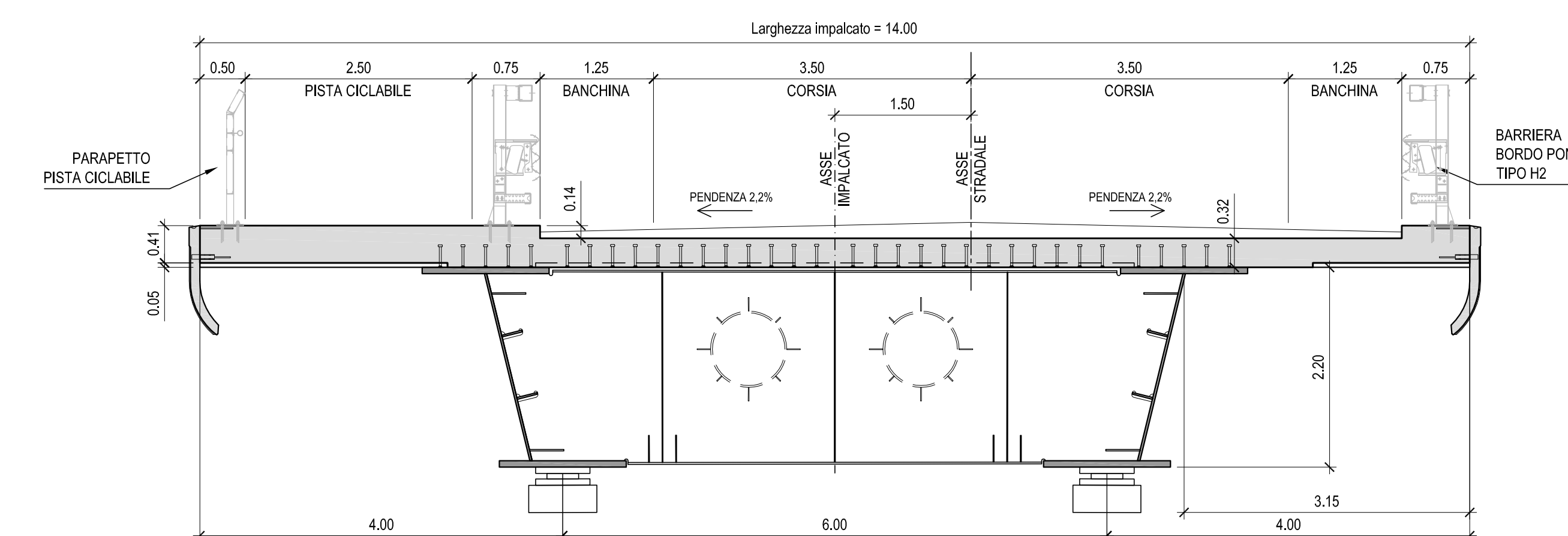
PROFILO
SCALA 1:200



SEZIONE TRASVERSALE IN MEZZERIA
SCALA 1:50

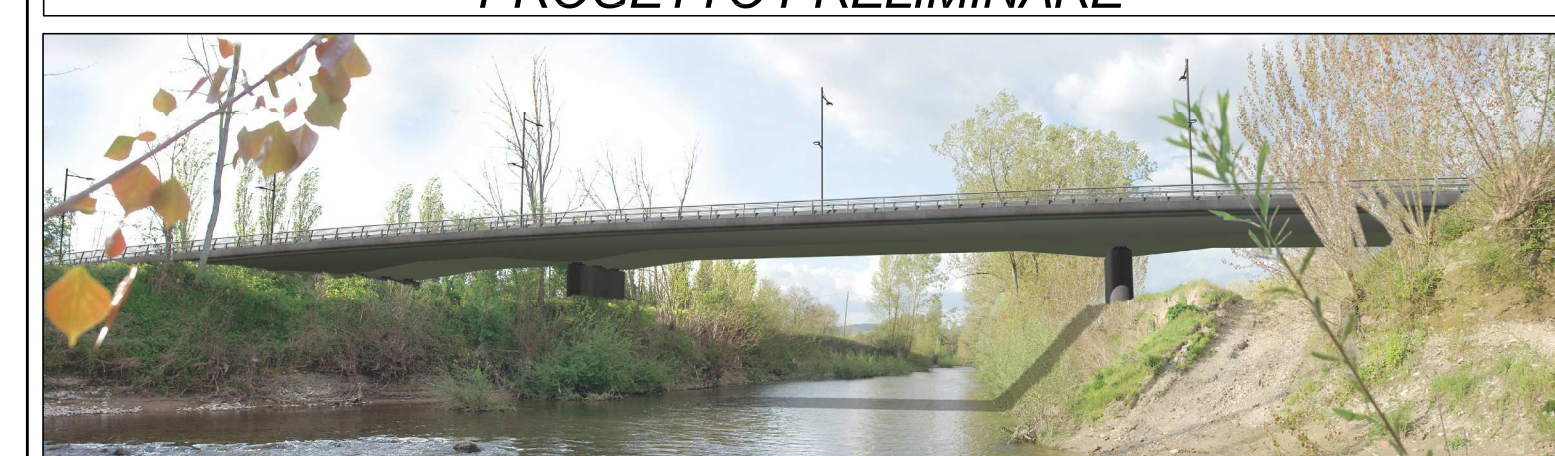


SEZIONE TRASVERSALE SUGLI APPOGGI
SCALA 1:50



REGIONE TOSCANA
Comune di Sansepolcro

REALIZZAZIONE DEL SECONDO PONTE SUL FIUME TEVERE E RACCORDI STRADALI DI COLLEGAMENTO FRA LA ZONA INDUSTRIALE "ALTO TEVERE" E VIA BARTOLOMEO DELLA GATTA SUL TRACCIATO DELLA VIA COMUNALE DEI "BANCHETTI" PROGETTO PRELIMINARE



NUOVO PONTE SUL FIUME TEVERE - PLANIMETRIA, PROSPETTO E SEZIONI IMPALCATO IN ACCIAIO

PROG. 14_012	REV. 01	14/04/2014	approvazione	stato	verifica	approvato
PROG. 14_012	REV. 02	14/04/2014	approvazione	stato	verifica	approvato

EXUP ENGINEERING
GRUPPO DI PROGETTAZIONE
ING. FRANCESCO VITALI
ING. DANIELE COCCIA
ING. MARCO MAGGI
ING. LEONARDO LOCCI
ING. MAURIZIO MARZI
ING. GIUSEPPE MASTRO
Studio GEA
Geom. coordinamento indagini in situ
Geom. Carlo Ruffini
Geom. M.R. Vissani
Geom. Francesco Barozzi
Studio GEA
Ing. Ramo Vanzetti