

PROGETTANDO TECNICART S.r.l.

PROGETTISTI  
DIRETTORI LAVORI  
Arch. Domenico Fata  
Arch. Paolo Spillanti  
Arch. Gabriele Bruni

TITOLO

STATO DI PROGETTO:

FOTOINSERIMENTI  
PARTICOLARI COSTRUTTIVI

DATA  
AGOSTO 2013

TRACCIA

SCALA  
Fuori scala 1:20

12

file: realizzati con PRIMSUS-CAD licenza n. 12011078



ARCHITETTIURA E DESIGN

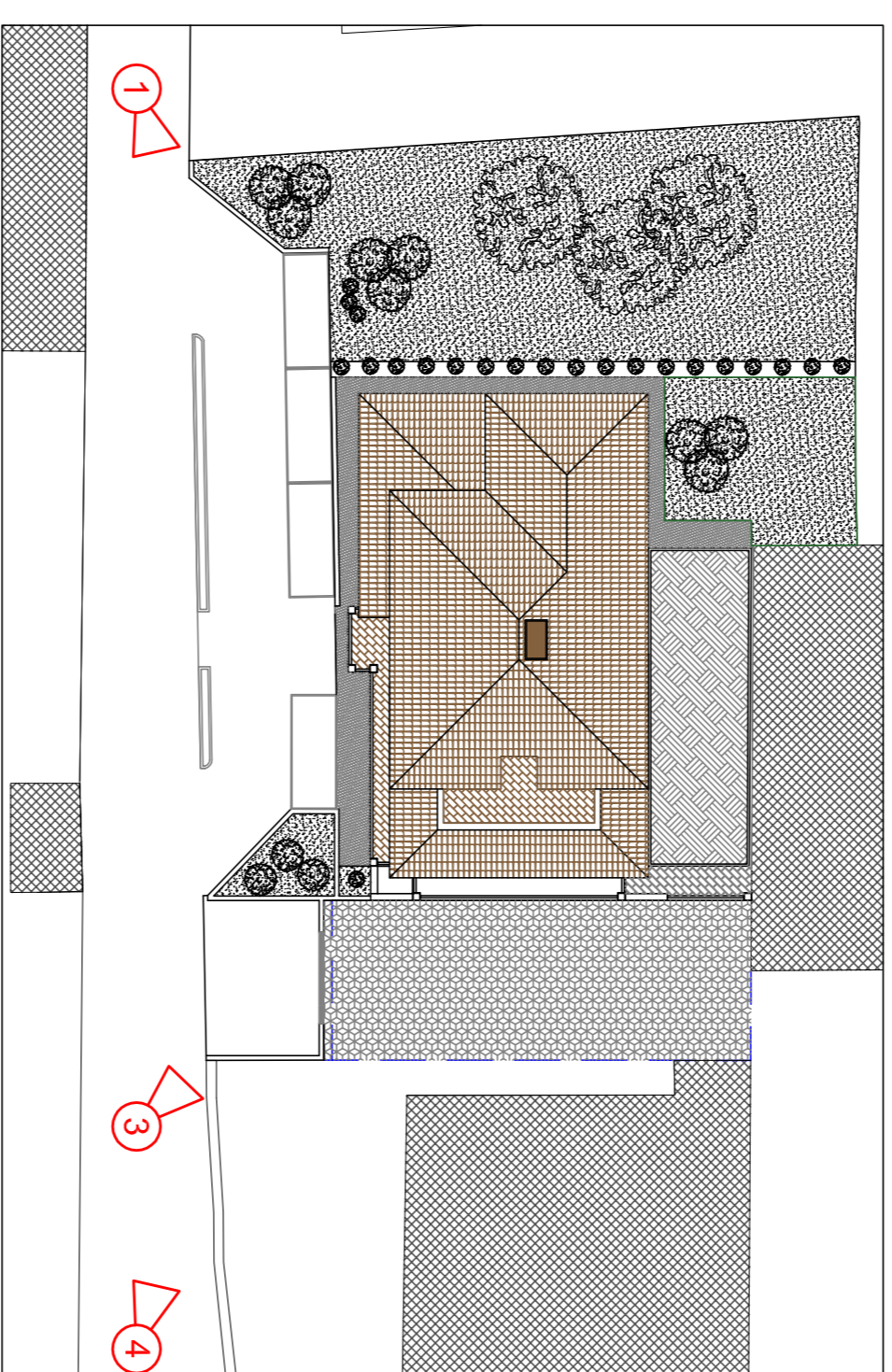
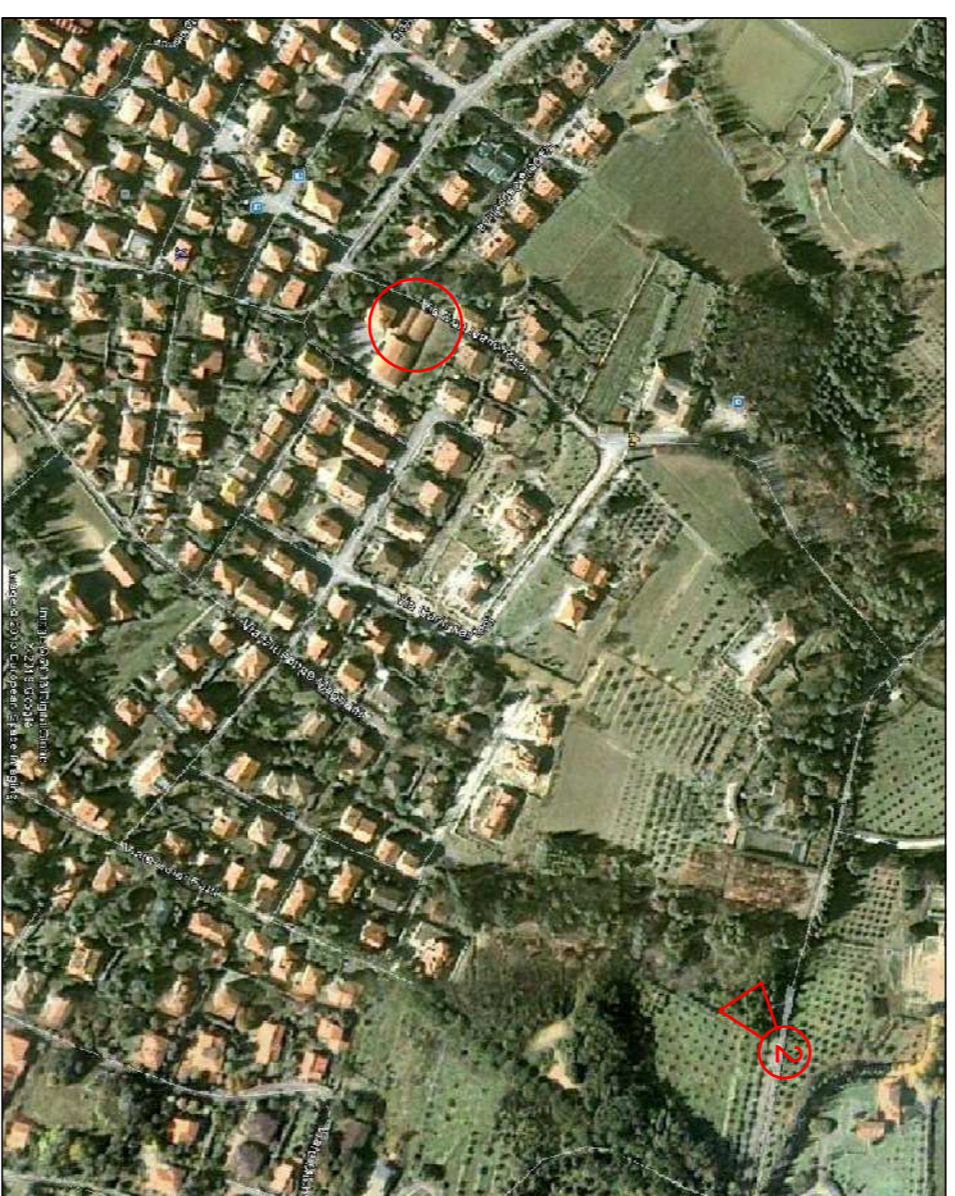
Via Martiri della Resistenza 4 52037 Sansepolcro (Ar)



FOTOINSERIMENTO N.1



FOTOINSERIMENTO N.2



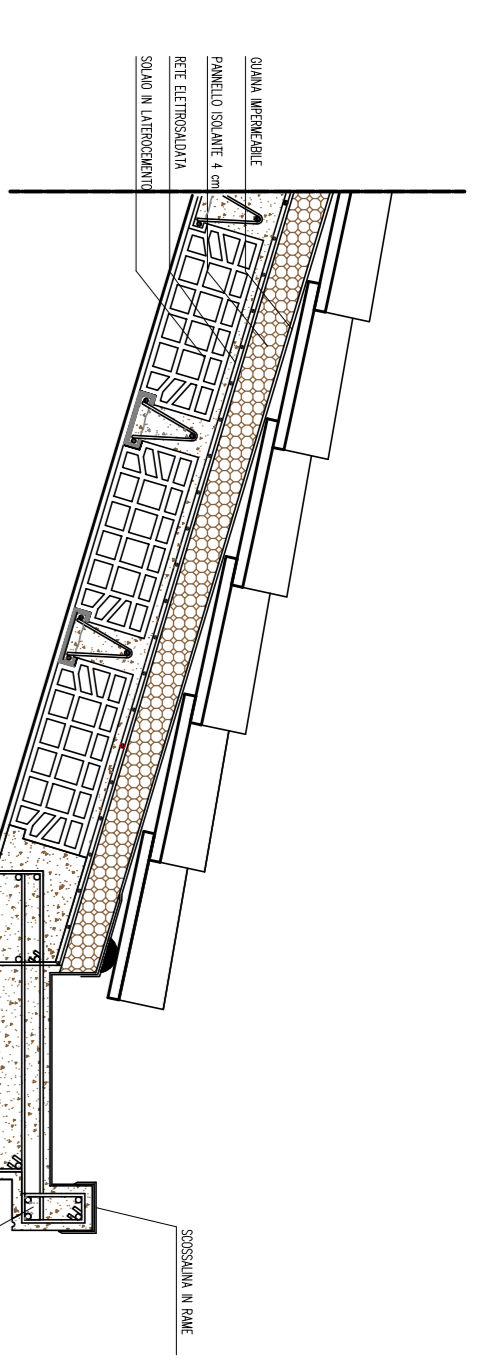
PLANIMETRIA GENERALE DI RIFERIMENTO



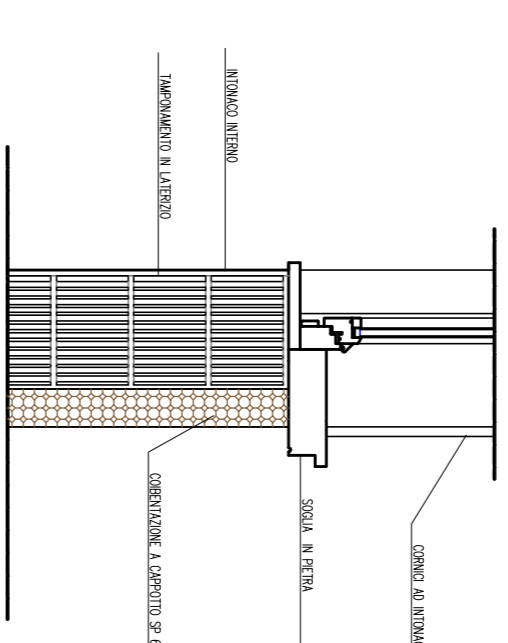
FOTOINSERIMENTO N.3



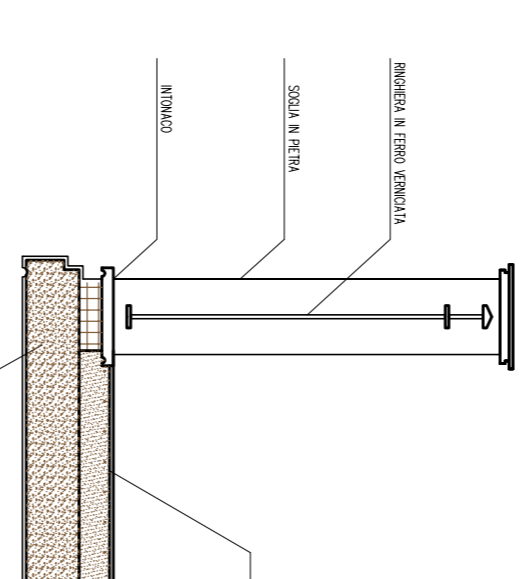
FOTOINSERIMENTO N.4



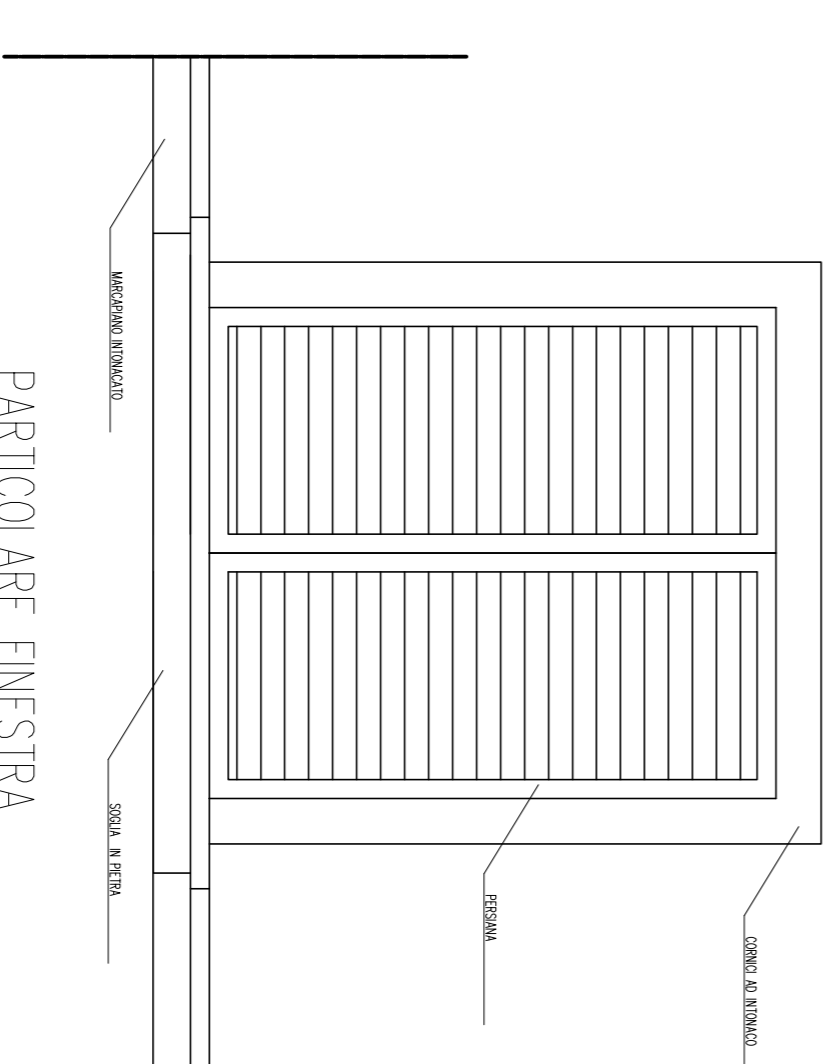
PARTICOLARE CANALE DI GRONDA



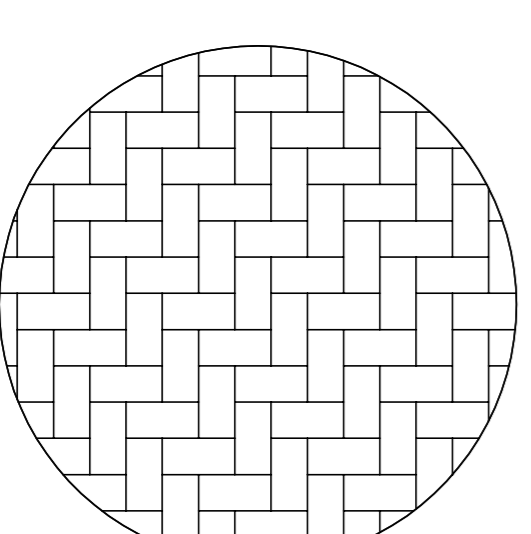
PARTICOLARE FINESTRA



PARTICOLARE PARAPETTO TERRAZZI E BALCONI



PARTICOLARE FINESTRA



PARTICOLARE PAVIMENTAZIONE ESTERNI IN BETONELLE

PARTICOLARI COSTRUTTIVI SCALA 1:20