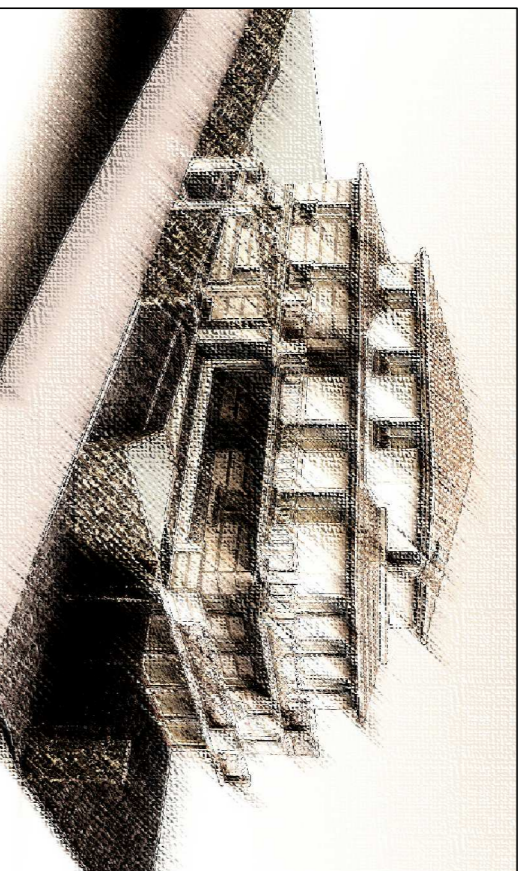


COMUNE DI SANSEPOLCRO

Provincia di Arezzo

PIANO DI RECUPERO
VIA DON IVANO RICCI



PROGETTANTE
TECNICART S.r.l.

PROGETTISTI
Arch. Domenico Fata

DIRETTORI DEI LAVORI
Arch. Paolo Spillanini

Arch. Gabriele Brunini

INTESE

STATO DI PROGETTO:

VERIFICA D.M.1444

VERIFICA LEGGE 1222/89

VERIFICA LEGGE 13/89

DATA
AGOSTO 2013

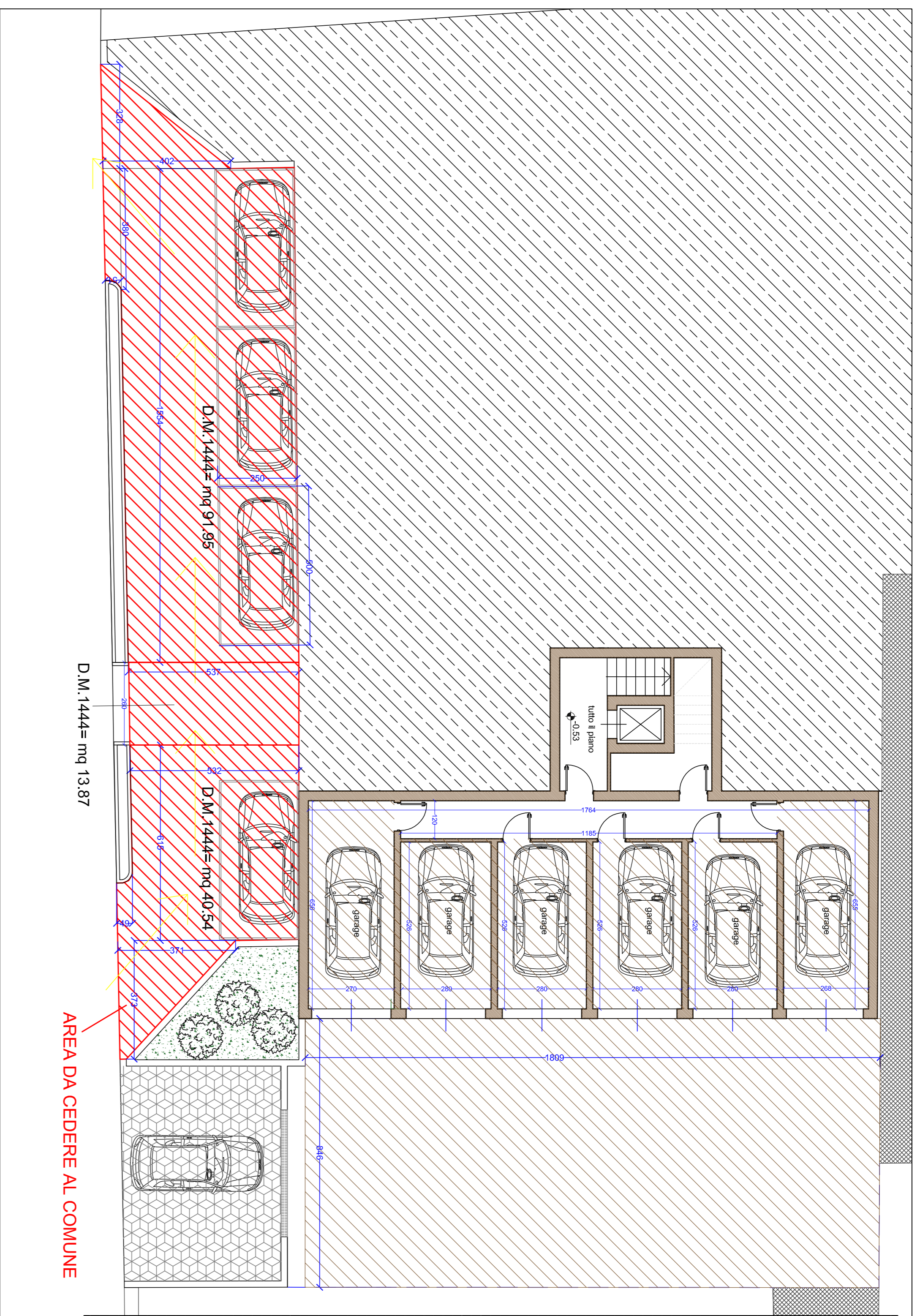
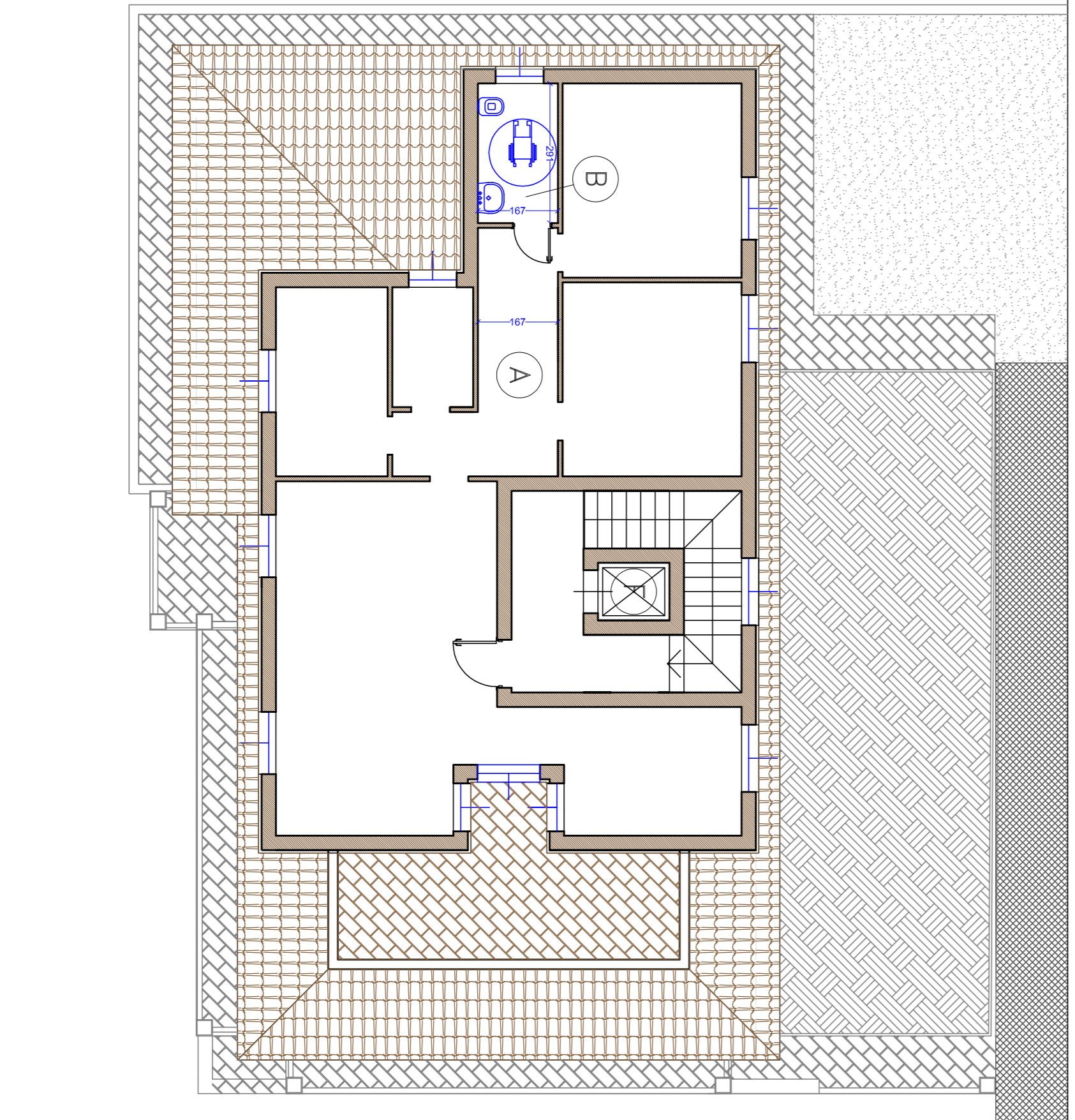
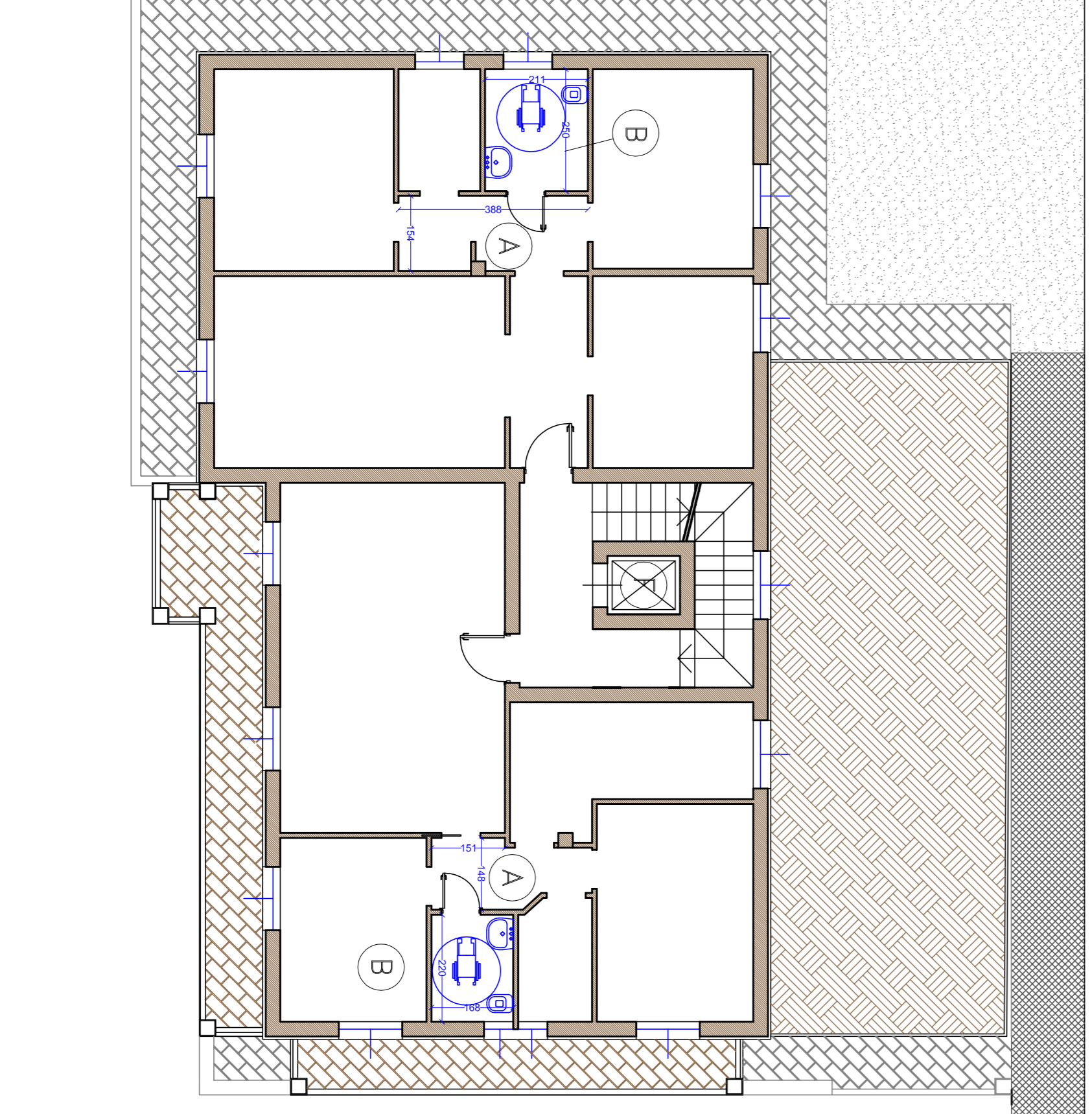
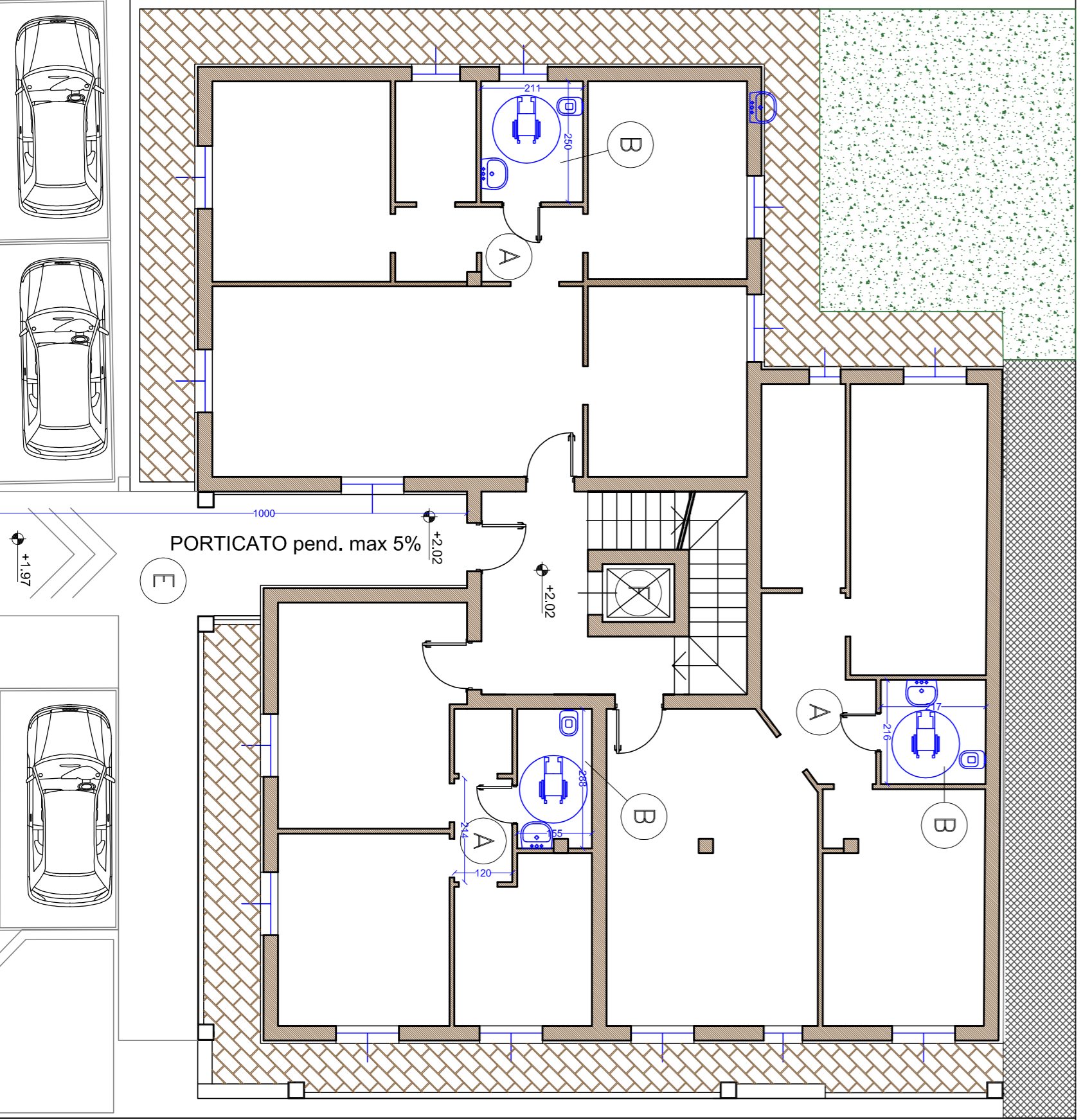
SCALA
1:100

09

file: realizzati con PRIMUS-CAD licenza n. 12011078



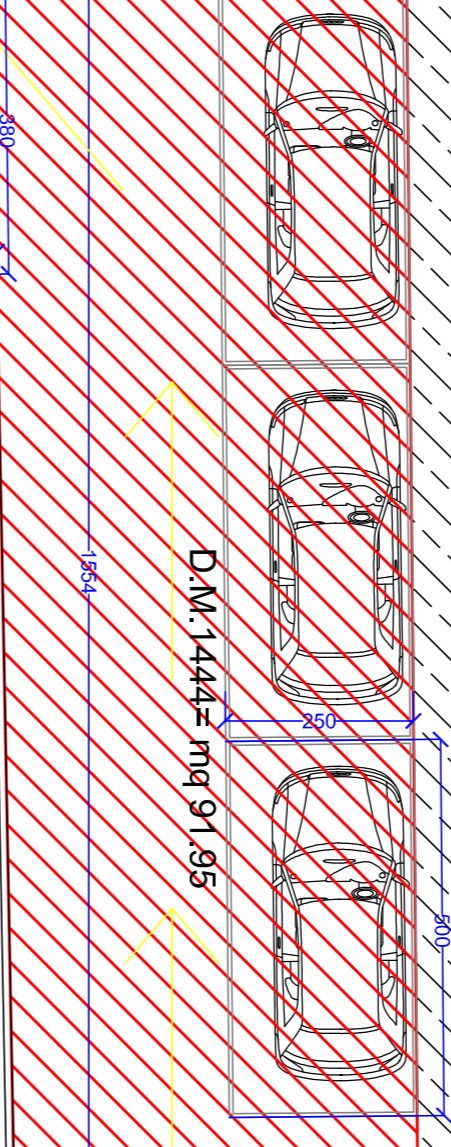
Via Martiri della Resistenza 4 52037 Sansepolcro (AR)



D.M.1444= mq 13,87

D.M.1444= mq 91,95

D.M.1444= mq 40,54



VERIFICA LEGGE 1222/89

VOLUME RESIDENZIALE

Volume totale - volume garage=
mc 2054,74- mc 273,38= mc 1781,36

CALCOLO SUPERFICI 1222/89:
1781,36 mc/10= mq 178,13

garage interni: mq 101,49 +
spazio esterno: mq 153,04 =
mq 254,53

VERIFICA
TOT: mq 254,53>mq178,13

VERIFICA D.M. 1444

2,5 mq ad abitante equiv.

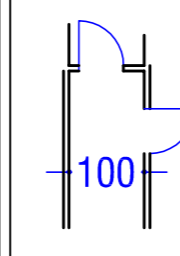
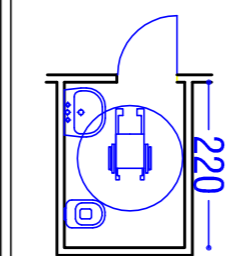
1781,36/80 mc= 22,26

22,26 x 2,5= 55,65 mq

TOT: mq 91,95 + mq 40,54 + 13,87 =
MQ 146,36

VERIFICA
TOT: mq 146,36> mq 55,65

VERIFICA DEL PROGETTO AGU STANDARDS RICHIESTI DALLA LEGGE 13 DEL 09/01/1989

A	9.1.1.1 Inerzia termica Lunghezza del muro: 110 di cui: 30 di spessore 100 Aerazione: 90° 
B	9.1.1.2 Serramenti esterni Rapporto tra superficie di apertura e superficie di chiusura: - serramenti esterni: 1/10 - serramenti interni: 1/5 Qualità costruttiva: - serramenti esterni: 1/10 - serramenti interni: 1/5 Qualità costruttiva: - serramenti esterni: 1/10 - serramenti interni: 1/5 
C	9.2.1 Inerzia termica Rapporto tra superficie di apertura e superficie di chiusura: - serramenti esterni: 1/10 - serramenti interni: 1/5 Qualità costruttiva: - serramenti esterni: 1/10 - serramenti interni: 1/5 Qualità costruttiva: - serramenti esterni: 1/10 - serramenti interni: 1/5
D	9.2.2 Isolamento Rapporto tra superficie di apertura e superficie di chiusura: - serramenti esterni: 1/10 - serramenti interni: 1/5 Qualità costruttiva: - serramenti esterni: 1/10 - serramenti interni: 1/5
E	9.1.1.1 Rumore Rapporto tra superficie di apertura e superficie di chiusura: - serramenti esterni: 1/10 - serramenti interni: 1/5 Qualità costruttiva: - serramenti esterni: 1/10 - serramenti interni: 1/5
F	9.1.1.2 Isolamento Rapporto tra superficie di apertura e superficie di chiusura: - serramenti esterni: 1/10 - serramenti interni: 1/5 Qualità costruttiva: - serramenti esterni: 1/10 - serramenti interni: 1/5